

ウェザーニュース「第七回桜開花予想(速報版)」を発表
今週末から桜開花スタート！トップは広島で3/23、東京は3/24 予想
 ～全国1,100か所以上のお花見名所の開花・満開予想をウェザーニュースアプリで公開～

株式会社ウェザーニュース(本社:千葉県美浜区、代表取締役社長:草開千仁)は「第七回桜開花予想(速報版)」を発表しました。2024年の桜の開花は関東から西では平年並のところが多いですが、九州や東海の一部では平年より遅くなる場所がある予想です。いよいよ今週末3月23日に広島から開花が始まり、24日には東京や福岡、高知、岐阜で開花する見込みです。3月中に西日本と東日本の各地で開花し、東北南部でも咲き始めます。桜前線は4月上旬から中旬にかけて東北北部を北上し、4月下旬に北海道に上陸する予想です。西日本と東日本では4月上旬に満開となるとところが多い見込みです。

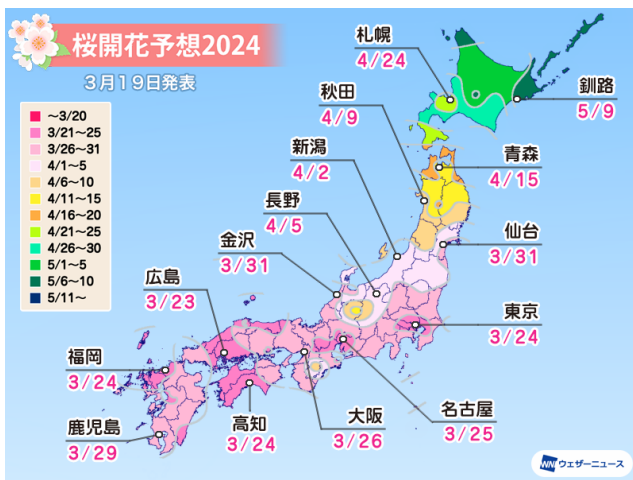
全国1,100か所以上のお花見名所の開花・満開予想はウェザーニュースのアプリやウェブサイトの「さくら Ch.」からご覧いただけます。なお、より詳細な見解を記載した第七回桜開花予想は3月21日に発表予定です。

- ✓ポイント
- いよいよ今週末3/23に広島から開花スタート、東京は3/24 予想
 - 関東から西では平年並のところが多く、九州や東海の一部では平年より遅くなる場所がある
 - 北陸や北日本では平年より早まる場所が多く、一週間ほど早まる場所もある

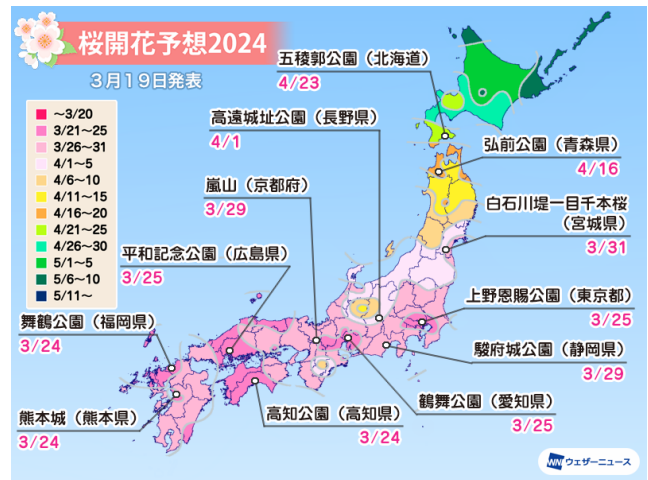
本プレスリリースの素材のダウンロード	全国1,100か所以上のお花見名所の開花予想
ウェブ版プレスリリース「第七回桜開花予想(速報版)」 https://jp.weathernews.com/news/46303/	ウェザーニュース「さくら Ch.」 https://weathernews.jp/sakura/

◆ 2024年「第七回桜開花予想(速報版)」

＜今週末から桜開花スタート！トップは広島で3/23、東京は3/24 予想＞



各都市の桜開花予想



名所の桜開花予想

2024年の桜の開花は関東から西では平年並のところが多い予想ですが、九州や東海の一部では平年より遅くなる場所があります。一方、北陸や北日本では平年より早まる場所が多く、一週間ほど早まる

ころもありそうです。3月上旬の寒の戻りの影響が大きく、つぼみの生長が進んでいないことや、今週は再び寒の戻りが予想されていることから、開花が近いエリアを中心に開花予想日を1~4日遅らせました。

いよいよ今週末3月23日に広島で桜が開花する予想です。24日には東京でも開花を迎え、同日に福岡、高知、岐阜で開花する見込みです。3月中に西日本や東日本の各地で開花し、東北南部でも咲き始めます。4月下旬には北海道に桜前線が上陸し、4月23日に函館で開花する予想です。

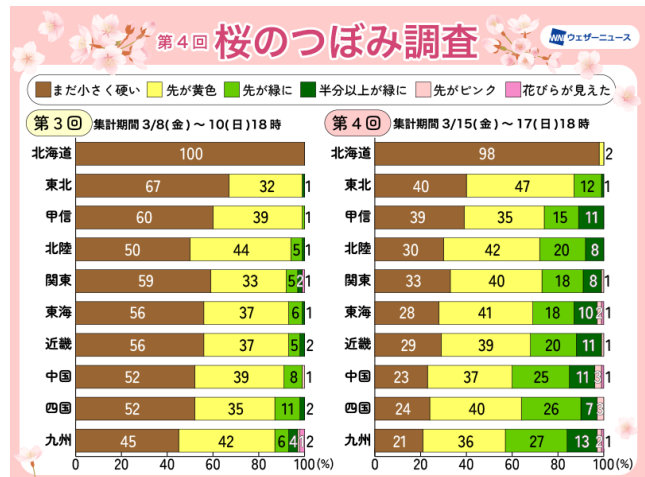
開花から5~10日ほどで満開を迎えるところが多くなります。西日本と東日本では4月上旬に満開となるところが多く、満開時期も平年並の見通しです。東京では4月1日に満開の予想です。北日本では満開も平年より早く、一週間程度早まるところがあるため、お花見の計画は早めに立てるのがおすすめです。

<第六回(3/13発表)からの変化点>

- 九州~東北南部では、最新のつぼみ調査の結果を反映させて開花予想日を1~4日遅らせました。
- 東北北部と北海道では、4月の気温が前回予想時よりも低い傾向となったため開花予想日を1日遅らせました。

<「桜のつぼみ調査」による桜の生長状況>

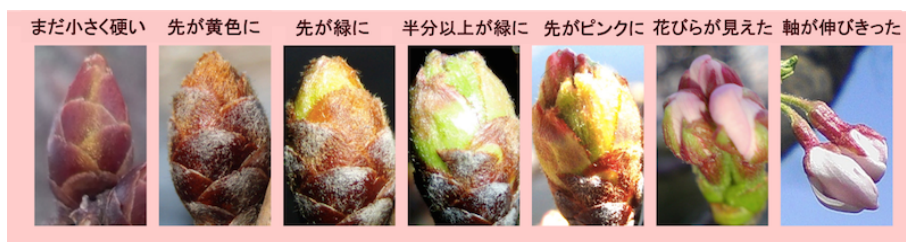
「桜のつぼみ調査」(※)の結果、先週から一気に生長が進んでいることがわかりました。九州から東北では「先が黄色に」や「先が緑に」、「半分以上緑に」変化したつぼみが先週に比べて大幅に増え、九州から関東では「先がピンクに」や「花びらが見えた」など開花まであと少しのつぼみも見られました。西日本や東日本では先週後半から晴れて20℃を超える日があり、開花に向けてつぼみが大きく生長しました。また、北海道でも一部のつぼみに変化が現れ始めました。



この先一週間は、週半ばにかけて寒の戻りがあるものの、週末からは再び気温が上昇し4月中旬ごろの暖かさとなりそうです。このため、つぼみの生長は一時的に足踏みしても、週末の暖かさで一気に開花へと向かう見込みです。

※ 「桜のつぼみ調査」について

ウェザーニュースでは、全国の桜の生長状況を調べるため、全国のウェザーニュースのユーザーと共に「桜のつぼみ調査」を実施しています。本調査では、つぼみの生長を7段階(“まだ小さく硬い”“先が黄色に”“先が緑に”“半分以上が緑に”“先がピンクに”“花びらが見えた”“花の軸が伸びきった”)で写真と共に報告していただきます。つぼみの現在の状態を細かく把握することで、より高い精度で開花日を予想できるようになります。調査結果を加味した最新の開花予想を毎週水曜日に発表します。



つぼみの生長ランク

◆ 各都市の開花予想日 ソメイヨシノ標本木(*はエゾヤマザクラ)

エリア	都市	開花予想日	満開予想日	平年開花日	昨年開花日	平年満開日	昨年満開日
北海道	札幌	4月24日	4月28日	5月1日	4月15日	5月6日	4月21日
	稚内(*)	5月9日	5月11日	5月13日	5月3日	5月16日	5月5日
	旭川(*)	5月1日	5月3日	5月4日	4月25日	5月7日	4月28日
	網走(*)	5月4日	5月6日	5月10日	4月28日	5月13日	5月1日
	釧路(*)	5月9日	5月12日	5月16日	5月1日	5月19日	5月4日
	帯広(*)	4月27日	4月29日	5月2日	4月20日	5月5日	4月22日
	室蘭	4月28日	5月3日	5月4日	4月21日	5月9日	4月27日
	函館	4月23日	4月27日	4月28日	4月14日	5月2日	4月20日
東北	青森	4月15日	4月19日	4月22日	4月7日	4月26日	4月11日
	秋田	4月9日	4月13日	4月17日	4月4日	4月22日	4月7日
	盛岡	4月12日	4月17日	4月18日	4月3日	4月24日	4月6日
	仙台	3月31日	4月6日	4月8日	3月26日	4月13日	3月31日
	山形	4月7日	4月12日	4月13日	3月31日	4月18日	4月5日
	福島	4月1日	4月5日	4月7日	3月24日	4月11日	3月28日
関東甲信	水戸	3月28日	4月4日	3月30日	3月20日	4月6日	3月27日
	宇都宮	3月28日	4月6日	3月30日	3月20日	4月6日	3月30日
	前橋	3月29日	4月5日	3月29日	3月18日	4月5日	3月24日
	熊谷	3月26日	4月3日	3月27日	3月17日	4月3日	3月26日
	東京	3月24日	4月1日	3月24日	3月14日	3月31日	3月22日
	銚子	4月1日	4月9日	3月30日	3月22日	4月6日	3月30日
	横浜	3月26日	4月3日	3月25日	3月15日	4月1日	3月25日
	長野	4月5日	4月11日	4月11日	3月28日	4月16日	4月3日
北陸	甲府	3月26日	4月4日	3月25日	3月17日	4月2日	3月24日
	新潟	4月2日	4月6日	4月8日	3月27日	4月13日	3月31日
	富山	3月31日	4月5日	4月3日	3月22日	4月8日	3月27日
	金沢	3月31日	4月7日	4月3日	3月23日	4月8日	3月30日
東海	福井	3月29日	4月3日	4月1日	3月22日	4月7日	3月27日
	静岡	3月30日	4月8日	3月24日	3月19日	4月2日	3月29日
	名古屋	3月25日	4月3日	3月24日	3月17日	4月2日	3月27日
	岐阜	3月24日	4月1日	3月25日	3月16日	4月2日	3月23日
近畿	津	3月26日	3月30日	3月29日	3月22日	4月3日	3月27日
	彦根	3月30日	4月4日	4月1日	3月23日	4月8日	3月30日
	京都	3月26日	4月3日	3月26日	3月17日	4月4日	3月24日
	大阪	3月26日	4月3日	3月27日	3月19日	4月4日	3月27日
	神戸	3月28日	4月5日	3月27日	3月24日	4月5日	3月31日
	奈良	3月27日	4月3日	3月28日	3月20日	4月4日	3月27日
中国	和歌山	3月26日	4月2日	3月24日	3月20日	4月3日	3月25日
	岡山	3月26日	4月1日	3月28日	3月22日	4月4日	3月27日
	広島	3月23日	3月31日	3月25日	3月19日	4月3日	3月28日
	松江	3月25日	3月31日	3月29日	3月20日	4月5日	3月27日
	鳥取	3月25日	4月1日	3月29日	3月19日	4月5日	3月24日
四国	下関	3月28日	4月6日	3月26日	3月22日	4月4日	3月31日
	高松	3月26日	4月3日	3月27日	3月22日	4月4日	3月29日
	徳島	3月30日	4月7日	3月28日	3月23日	4月4日	3月31日
	松山	3月25日	4月3日	3月24日	3月18日	4月3日	3月28日
九州	高知	3月24日	4月1日	3月22日	3月17日	3月30日	3月24日
	福岡	3月24日	4月1日	3月22日	3月18日	3月31日	3月26日
	大分	3月27日	4月5日	3月24日	3月24日	4月4日	4月3日
	長崎	3月26日	4月4日	3月23日	3月21日	4月2日	3月30日
	佐賀	3月26日	4月4日	3月24日	3月22日	4月2日	3月31日
	熊本	3月26日	4月4日	3月22日	3月22日	4月1日	3月29日
九州	宮崎	3月25日	4月5日	3月23日	3月19日	4月2日	3月30日
	鹿児島	3月29日	4月9日	3月26日	3月24日	4月5日	4月5日

◆ 名所の開花予想日

エリア	都道府県	スポット名	開花予想日	満開予想日
北海道	北海道	五稜郭公園	4月23日	4月27日
		二十間道路桜並木 (エゾヤマザクラ)	4月27日	5月1日
東北	青森	弘前公園	4月16日	4月22日
	秋田	桧木内川堤のソメイヨシノ	4月16日	4月20日
	岩手	北上展勝地	4月10日	4月17日
	宮城	白石川堤一目千本桜	3月31日	4月6日
	山形	霞城公園	4月7日	4月13日
	福島	開成山公園	4月4日	4月8日
関東甲信	茨城	平和通り	3月28日	4月6日
	栃木	八幡山公園	3月30日	4月5日
	群馬	前橋公園	3月30日	4月6日
	埼玉	幸手権現堂桜堤 (県営権現堂公園)	3月26日	4月3日
	東京	上野恩賜公園	3月25日	4月1日
	千葉	千葉公園	3月25日	3月31日
	神奈川	三溪園	3月27日	4月6日
	長野	高遠城址公園 (タカトオコヒガンザクラ)	4月1日	4月7日
	山梨	大法師公園	3月27日	4月3日
北陸	新潟	新潟県立鳥屋野潟公園	4月2日	4月6日
	富山	舟川べり	4月5日	4月11日
	石川	特別名勝兼六園	4月1日	4月6日
	福井	足羽山公園	3月29日	4月3日
東海	静岡	駿府城公園	3月29日	4月9日
	愛知	鶴舞公園	3月25日	4月3日
	岐阜	新境川堤	3月27日	4月4日
	三重	宮川堤	3月25日	4月1日
近畿	滋賀	彦根城	3月28日	4月5日
	京都	嵐山	3月29日	4月5日
	大阪	大阪城公園	3月26日	4月4日
	兵庫	姫路城	3月26日	4月4日
	奈良	郡山城跡	3月26日	4月2日
	和歌山	和歌山城	3月27日	4月3日
中国	岡山	岡山後楽園	3月24日	4月1日
	広島	平和記念公園	3月25日	4月2日
	島根	松江城山公園	3月26日	4月1日
	鳥取	打吹公園	3月25日	3月31日
	山口	香山公園	3月28日	4月4日
四国	香川	特別名勝栗林公園	3月26日	4月4日
	徳島	眉山公園	3月28日	4月3日
	愛媛	松山城山公園	3月25日	4月2日
	高知	高知公園	3月24日	3月31日
九州	福岡	舞鶴公園	3月24日	4月3日
	大分	平和市民公園	3月27日	4月4日
	長崎	立山公園	3月26日	4月2日
	佐賀	小城公園	3月24日	4月1日
	熊本	熊本城	3月24日	3月31日
	宮崎	西都原古墳群	3月27日	4月3日
	鹿児島	甲突川河畔	3月30日	4月12日

※ 上記の表は、全国1,100か所以上のお花見名所から都道府県ごとに1か所(北海道は2か所)をピックアップしています。
 ※ 令和6年能登半島地震で大きな揺れを観測した石川県・富山県・新潟県・福井県の名所は、地震による被害の状況と掲載の可否についてお伺いし、許可をいただいた地点を掲載しています。

◇ 参考:桜開花予想の定義

平年	:1991～2020年の平均値
非常に早い	:基準より7日以上早い
早い	:基準より5～6日早い
やや早い	:基準より3～4日早い
並	:基準との差が2日以内
やや遅い	:基準より3～4日遅い
遅い	:基準より5～6日遅い
非常に遅い	:基準より7日以上遅い

開花日: 標本木で5～6輪以上の花が咲いた状態となった最初の日
施設内の桜の木(複数)の開花がピークを迎える日

満開日: 標本木で約80%以上のつぼみが開いた状態となった最初の日
施設内の桜の木(複数)の満開がピークを迎える日

※気象庁の観測基準と同じです。

※独自の取材により、施設管理者などの判断を基準としています。

◇ 参考:桜開花予想の手法

ウェザーニューズでは、これまでに「さくらプロジェクト」に寄せられた200万通以上の桜のリポートおよび桜の名所への独自取材をして得られた実況データを統計的に分析し、実況気温・予想気温のデータをもとに開花日を予測しています。なお、「第七回桜開花予想」は「桜のつぼみ調査」の結果を取り入れ、3月21日に発表予定です。

(1) 桜リポートの分析

全国各地の一般の方(ウェザーリポーター)と“つぼみ”の段階から桜の生長を見守り、桜の開花状況を観察する取り組み「さくらプロジェクト」を2004年以降、毎年実施しています。全国各地から届くリポートから桜の生長状況を把握し、開花予想に反映しています。

(2) 全国1,100か所以上の桜の名所への取材データ

全国の桜の名所1,100か所以上に電話などで独自に取材を行い、桜の生長状況や開花状況を調査しています。取材で得られる調査結果を統計的に分析し、開花予想に反映しています。

(3) 近年の統計データを分析

桜の開花予想を算出する際、統計データが分析の基本データとなります。通常、桜の開花予想には過去30～50年程度の統計データを使用しますが、昨今の平均気温の上昇傾向により、長期の統計データでは正確な開花予想の算出が難しくなってきました。ウェザーニューズでは、気温が上昇傾向にある過去20年間の統計データを基本データとして使用し、各地点の開花予想を算出しています。また、近年の急激な温暖化を考慮するために過去10年の統計データも参考にして分析を行っています。

(4) 最新の気象データをもとに気温の推移と開花予想を算出

桜の開花には、前年からの気温が大きく関係します。桜の順調な開花には、つぼみの生長を促す春の暖かさに加え、つぼみが休眠打破するために、前年の秋から冬にかけての寒さも必要です。また、開花のタイミングは2月後半から3月の気温に大きく影響されます。2月後半から3月の気温が高く、春の訪れが早いほど桜のつぼみの生長は促進され、開花が早まる傾向にあります。一方、開花直前の時期に寒の戻りがあると、寒さが強まった日数だけ開花日が遅れることがあります。寒の戻りによる開花の遅れは、開花時期直前のつぼみ調査や独自週間予報等から予測に反映しています。