

ウェザーニュース「第八回桜開花予想」を発表
西・東日本では来週にかけて桜の開花ラッシュ、4月上旬に満開へ
 ～全国1,100か所以上のお花見名所の開花・満開予想をウェザーニュースアプリで公開～

株式会社ウェザーニュース(本社:千葉県美浜区、代表取締役社長:草開千仁)は「第八回桜開花予想」を発表しました。2024年の桜(ソメイヨシノ)の開花は3月23日に高知からスタートしました。西日本と東日本では今週から来週にかけて開花を迎えるところが多く、開花時期は平年並から平年より遅くなる予想です。4月上旬には北陸や東北でも桜が咲き始め、4月下旬には北海道に桜前線が上陸する予想です。北日本の桜の開花は平年よりも早まるところが多くなる見通しです。開花から5～10日で満開を迎えるところが多く、西日本や東日本では4月上旬に各地で満開の桜が楽しめそうです。

全国1,100か所以上のお花見名所の開花・満開予想はウェザーニュースのアプリやウェブサイトの「さら Ch.」からご覧いただけます。なお、第九回桜開花予想は4月3日に発表予定です。

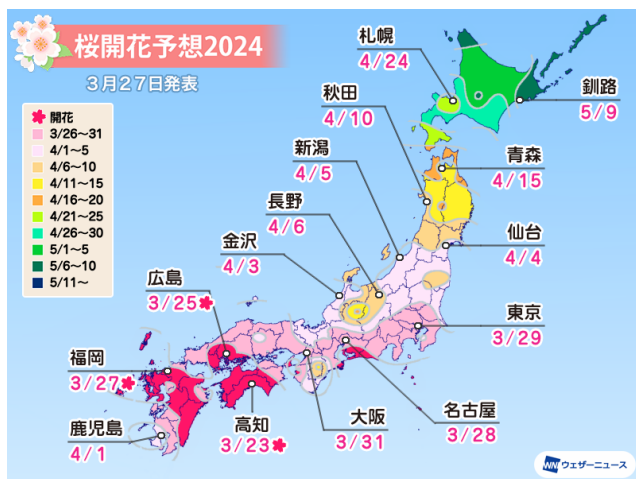
✔ポイント

1. 西日本と東日本では来週にかけて桜の開花ラッシュ、開花時期は平年並から平年より遅くなる
2. 北陸や東北では4月上旬から、北海道では4月下旬から桜が開花、平年より早まる予想
3. 西日本と東日本では4月上旬に満開へ

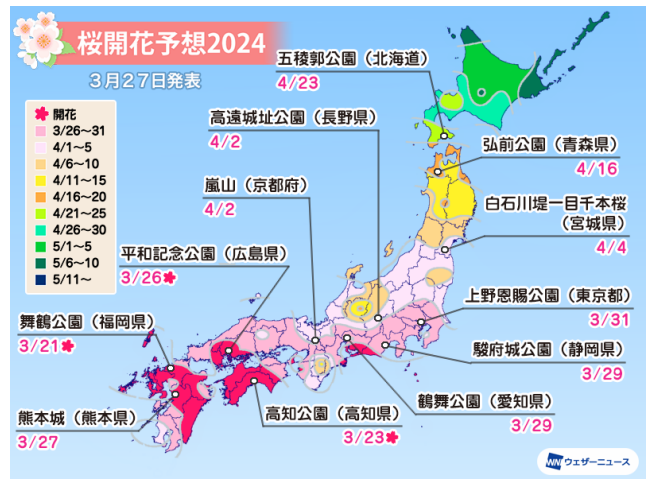
本プレスリリースの素材のダウンロード	全国1,100か所以上のお花見名所の開花予想
ウェブ版プレスリリース「第八回桜開花予想」 https://jp.weathernews.com/news/46389/	ウェザーニュース「さら Ch.」 https://weathernews.jp/sakura/

◆ 2024年「第八回桜開花予想」

＜西・東日本では来週にかけて桜の開花ラッシュ、4月上旬に満開へ＞



各都市の桜開花予想



名所の桜開花予想

2024年の桜(ソメイヨシノ)の開花は3月23日に高知からスタートし、25日に宮崎と広島が、26日に熊本と長崎が続きました。西日本と東日本では今週から来週にかけて開花を迎えるところが多く、開花時期は平年並から平年より遅くなる予想です。東京では3月29日に開花する予想です。

4月上旬には北陸や東北でも桜が咲き始め、福井では4月2日、福島では3日に開花する予想です。桜前線は4月下旬に北海道に上陸し、4月23日に函館、24日に札幌で開花する予想です。北日本の桜の開花は平年よりも早まる所が多くなります。

西日本と東日本では4月上旬に満開となる所が多く、満開時期も平年並から平年より遅くなる見通しです。東京と名古屋では4月5日、大阪では7日に満開となる予想です。東北では4月上旬から中旬、北海道では4月下旬から5月中旬にかけて満開を迎え、満開時期も平年より早まる見通しです。

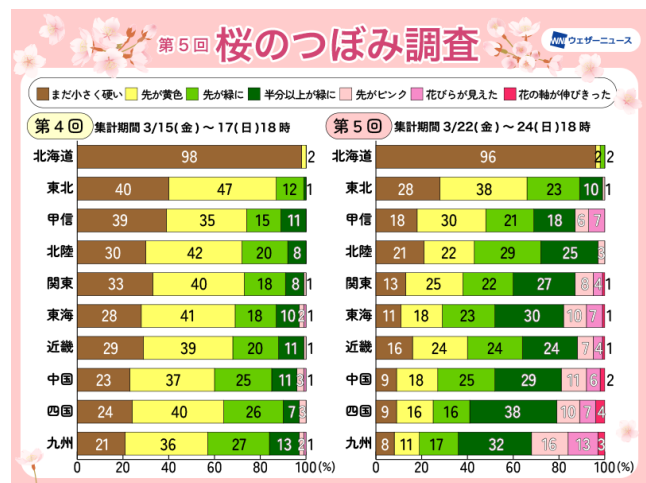
＜第七回(3/21 発表)からの変化点＞

- 九州～東北では、前回予想時よりも気温が上がらず、つぼみの生長が進んでいないため、開花予想日を第七回発表から1～6日遅らせました。

＜「桜のつぼみ調査」による桜の生長状況＞

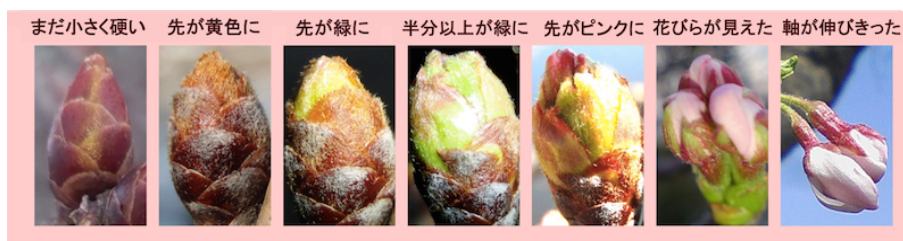
「桜のつぼみ調査」(※)の結果、先週からの寒の戻りの影響を受けて、つぼみの生長が足踏みしていることがわかりました。西日本と東日本では「先がピンクに」や「花びらが見えた」など開花まであと少しのつぼみの割合が先週よりも増えたものの、まだ「先が緑に」や「半分以上が緑に」変化したつぼみの割合が多くなっています。先週から今週にかけては気温が周期的に変化しましたが、気温が上がらず、開花に向けたつぼみの生長はあまり進みませんでした。この先は段々と暖かくなる予想で、気温が20℃近くまで上がる日もある見込みです。このため、来週には開花を迎えるつぼみが多くなりそうです。

北日本の桜のつぼみも少しずつ生長が進んでおり、東北では7割以上のつぼみに「先が黄色に」以上の変化が見られました。北海道でも道南や道央エリアを中心にこれから変化が現れてくる見込みです。



※ 「桜のつぼみ調査」について

ウェザーニューズでは、全国の桜の生長状況を調べるため、全国のウェザーニューズのユーザーと共に「桜のつぼみ調査」を実施しています。本調査では、つぼみの生長を7段階(「まだ小さく硬い」「先が黄色に」「先が緑に」「半分以上が緑に」「先がピンクに」「花びらが見えた」「花の軸が伸びきった」)で写真と共に報告していただきます。つぼみの現在の状態を細かく把握することで、より高い精度で開花日を予想できるようになります。調査結果を加味した最新の開花予想を毎週水曜日に発表します。



つぼみの生長ランク

◆ 各都市の開花予想日 ソメイヨシノ標本木(*はエゾヤマザクラ)

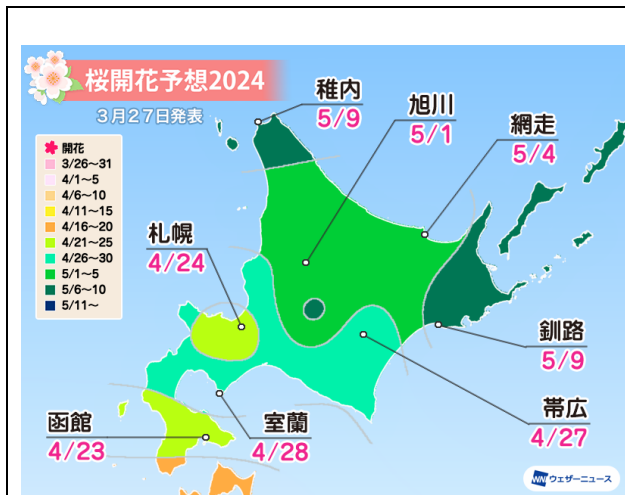
エリア	都市	開花予想日	満開予想日	平年開花日	昨年開花日	平年満開日	昨年満開日
北海道	札幌	4月24日	4月28日	5月1日	4月15日	5月6日	4月21日
	稚内(*)	5月9日	5月11日	5月13日	5月3日	5月16日	5月5日
	旭川(*)	5月1日	5月3日	5月4日	4月25日	5月7日	4月28日
	網走(*)	5月4日	5月6日	5月10日	4月28日	5月13日	5月1日
	釧路(*)	5月9日	5月12日	5月16日	5月1日	5月19日	5月4日
	帯広(*)	4月27日	4月29日	5月2日	4月20日	5月5日	4月22日
	室蘭	4月28日	5月3日	5月4日	4月21日	5月9日	4月27日
	函館	4月23日	4月27日	4月28日	4月14日	5月2日	4月20日
東北	青森	4月15日	4月19日	4月22日	4月7日	4月26日	4月11日
	秋田	4月10日	4月14日	4月17日	4月4日	4月22日	4月7日
	盛岡	4月13日	4月18日	4月18日	4月3日	4月24日	4月6日
	仙台	4月4日	4月10日	4月8日	3月26日	4月13日	3月31日
	山形	4月7日	4月12日	4月13日	3月31日	4月18日	4月5日
	福島	4月3日	4月7日	4月7日	3月24日	4月11日	3月28日
関東甲信	水戸	4月2日	4月8日	3月30日	3月20日	4月6日	3月27日
	宇都宮	4月2日	4月10日	3月30日	3月20日	4月6日	3月30日
	前橋	4月2日	4月8日	3月29日	3月18日	4月5日	3月24日
	熊谷	3月31日	4月7日	3月27日	3月17日	4月3日	3月26日
	東京	3月29日	4月5日	3月24日	3月14日	3月31日	3月22日
	銚子	4月1日	4月8日	3月30日	3月22日	4月6日	3月30日
	横浜	3月31日	4月7日	3月25日	3月15日	4月1日	3月25日
	長野	4月6日	4月12日	4月11日	3月28日	4月16日	4月3日
北陸	甲府	3月30日	4月6日	3月25日	3月17日	4月2日	3月24日
	新潟	4月5日	4月9日	4月8日	3月27日	4月13日	3月31日
	富山	4月3日	4月8日	4月3日	3月22日	4月8日	3月27日
	金沢	4月3日	4月9日	4月3日	3月23日	4月8日	3月30日
東海	福井	4月2日	4月7日	4月1日	3月22日	4月7日	3月27日
	静岡	3月30日	4月7日	3月24日	3月19日	4月2日	3月29日
	名古屋	3月28日	4月5日	3月24日	3月17日	4月2日	3月27日
	岐阜	3月29日	4月5日	3月25日	3月16日	4月2日	3月23日
近畿	津	3月29日	4月3日	3月29日	3月22日	4月3日	3月27日
	彦根	4月1日	4月6日	4月1日	3月23日	4月8日	3月30日
	京都	3月30日	4月6日	3月26日	3月17日	4月4日	3月24日
	大阪	3月31日	4月7日	3月27日	3月19日	4月4日	3月27日
	神戸	3月31日	4月7日	3月27日	3月24日	4月5日	3月31日
	奈良	3月31日	4月6日	3月28日	3月20日	4月4日	3月27日
中国	和歌山	3月31日	4月6日	3月24日	3月20日	4月3日	3月25日
	岡山	3月28日	4月2日	3月28日	3月22日	4月4日	3月27日
	広島	3月25日	4月1日	3月25日	3月19日	4月3日	3月28日
	松江	3月31日	4月5日	3月29日	3月20日	4月5日	3月27日
	鳥取	3月31日	4月6日	3月29日	3月19日	4月5日	3月24日
四国	下関	3月29日	4月6日	3月26日	3月22日	4月4日	3月31日
	高松	3月30日	4月6日	3月27日	3月22日	4月4日	3月29日
	徳島	3月31日	4月7日	3月28日	3月23日	4月4日	3月31日
	松山	3月27日	4月3日	3月24日	3月18日	4月3日	3月28日
九州	高知	3月23日	3月30日	3月22日	3月17日	3月30日	3月24日
	福岡	3月27日	4月3日	3月22日	3月18日	3月31日	3月26日
	大分	3月29日	4月5日	3月24日	3月24日	4月4日	4月3日
	長崎	3月26日	4月2日	3月23日	3月27日	4月2日	3月30日
	佐賀	3月28日	4月4日	3月24日	3月22日	4月2日	3月31日
	熊本	3月26日	4月2日	3月22日	3月22日	4月1日	3月29日
九州	宮崎	3月25日	4月2日	3月23日	3月19日	4月2日	3月30日
	鹿児島	4月1日	4月10日	3月26日	3月24日	4月5日	4月5日

◆ 名所の開花予想日

エリア	都道府県	スポット名	開花予想日	満開予想日
北海道	北海道	五稜郭公園	4月23日	4月27日
		二十間道路桜並木 (エゾヤマザクラ)	4月27日	5月1日
東北	青森	弘前公園	4月16日	4月22日
	秋田	桧木内川堤のソメイヨシノ	4月17日	4月20日
	岩手	北上展勝地	4月11日	4月17日
	宮城	白石川堤一目千本桜	4月4日	4月10日
	山形	霞城公園	4月7日	4月13日
	福島	開成山公園	4月6日	4月10日
関東甲信	茨城	平和通り	4月2日	4月10日
	栃木	八幡山公園	4月4日	4月9日
	群馬	前橋公園	4月3日	4月9日
	埼玉	幸手権現堂桜堤 (県営権現堂公園)	3月31日	4月7日
	東京	上野恩賜公園	3月31日	4月6日
	千葉	千葉公園	3月31日	4月5日
	神奈川	三溪園	4月1日	4月10日
	長野	高遠城址公園 (タカトオコヒガンザクラ)	4月2日	4月8日
	山梨	大法師公園	3月31日	4月6日
北陸	新潟	新潟県立鳥屋野潟公園	4月5日	4月9日
	富山	舟川べり	4月8日	4月14日
	石川	特別名勝兼六園	4月4日	4月9日
	福井	足羽山公園	4月2日	4月7日
東海	静岡	駿府城公園	3月29日	4月6日
	愛知	鶴舞公園	3月29日	4月6日
	岐阜	新境川堤	3月31日	4月7日
	三重	宮川堤	3月29日	4月4日
近畿	滋賀	彦根城	3月30日	4月6日
	京都	嵐山	4月2日	4月8日
	大阪	大阪城公園	3月31日	4月8日
	兵庫	姫路城	3月29日	4月6日
	奈良	郡山城跡	3月30日	4月5日
	和歌山	和歌山城	3月25日	3月31日
中国	岡山	岡山後楽園	3月28日	4月4日
	広島	平和記念公園	3月26日	4月2日
	島根	松江城山公園	3月31日	4月5日
	鳥取	打吹公園	3月31日	4月5日
	山口	香山公園	3月29日	4月4日
四国	香川	特別名勝栗林公園	3月30日	4月7日
	徳島	眉山公園	3月30日	4月4日
	愛媛	松山城山公園	3月27日	4月3日
	高知	高知公園	3月23日	3月29日
九州	福岡	舞鶴公園	3月21日	3月30日
	大分	平和市民公園	3月27日	4月3日
	長崎	立山公園	3月27日	4月2日
	佐賀	小城公園	3月25日	4月1日
	熊本	熊本城	3月27日	4月3日
	宮崎	西都原古墳群	3月27日	4月2日
	鹿児島	甲突川河畔	4月2日	4月12日

※ 上記の表は、全国1,100か所以上のお花見名所から都道府県ごとに1か所(北海道は2か所)をピックアップしています。
 ※ 令和6年能登半島地震で大きな揺れを観測した石川県・富山県・新潟県・福井県の名所は、地震による被害の状況と掲載の可否についてお伺いし、許可をいただいた地点を掲載しています。

◆ 各エリアの桜開花予想



桜前線は4月下旬に上陸 開花・満開ともに平年より早まる予想

北海道の桜の開花は平年よりやや早い～非常に早い予想です。「桜のつぼみ調査」では、まだほとんどのつぼみが「小さく硬い」状態ですが、「先が黄色に」や「先が緑に」変化したつぼみも出てきています。4～5月の気温は平年並～やや高い傾向です。このため開花時期は平年より早まる見込みです。

桜前線は4月下旬に道南や道央に到着し、5月にかけて道北や道東に北上します。例年全国で最も開花が遅い釧路方面でも5月上旬に咲き始める予想です。開花から5日以内に桜が咲きそろい、4月27日に函館、28日に札幌で満開となります。五稜郭公園(函館市)では4月27日に満開の予想です。満開時期も平年よりやや早い～非常に早い見込みです。

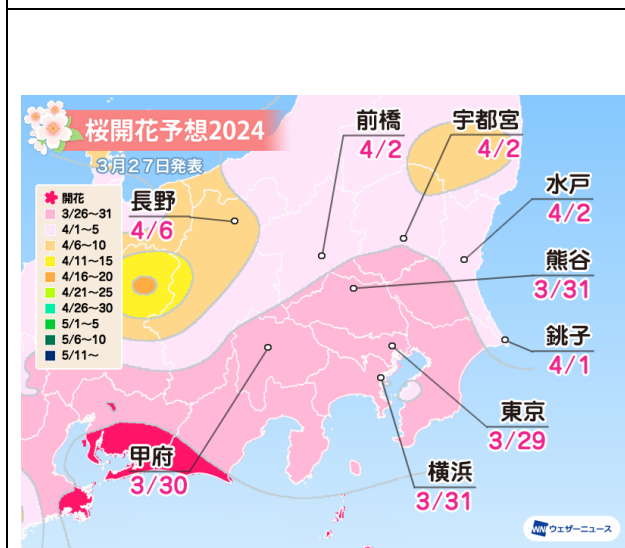


4月3日に福島から開花スタート 開花・満開ともに平年より早まる予想

東北の桜の開花は平年よりやや早い～非常に早い予想です。先週からの寒の戻りの影響とつぼみの生長状況を踏まえて、開花予想日を第七回発表から1～4日遅らせたところがあります。

「桜のつぼみ調査」では7割を超えるつぼみに「先が黄色に」以上の変化が見られ、「先がピンクに」変化した開花まであと少しのつぼみも見られました。先週からの寒の戻りの影響でつぼみの生長が足踏みしましたが、今週後半からは暖くなり開花に向けた生長が進みそうです。4月の気温は平年より高い傾向です。このため開花時期は平年より早まる見込みです。

4月3日に福島から開花が始まり、4日に仙台が続きます。桜前線は4月中旬にかけて東北を北上する見通しです。開花から5日前後で桜が咲きそろい、4月7日に福島、10日に仙台で満開となります。弘前公園(青森県)では4月22日に満開の予想です。満開時期も平年よりやや早い～非常に早い見込みです。

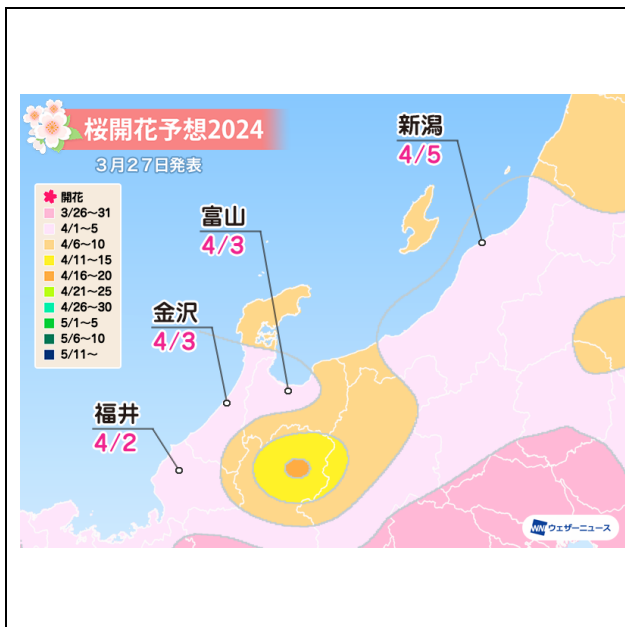


来週にかけて開花ラッシュ 4月上旬に満開へ

関東甲信の桜の開花は平年並～平年より遅いところが多いですが、長野では平年より早い予想です。先週からの寒の戻りの影響とつぼみの生長状況を踏まえて開花予想日を第七回発表から1～5日遅らせたところがあります。

「桜のつぼみ調査」では、先週よりも「先がピンクに」や「花びらが見えた」など開花まであと少しのつぼみの割合が増えたものの、先週からの寒の戻りの影響が大きく、生長のペースは遅くなりました。今週後半からは暖くなるため、来週にかけて開花を迎える桜が増えてきそうです。開花時期は多くの地点で平年より遅れる見込みです。

3月29日に東京、30日に甲府で開花するなど、来週にかけて開花ラッシュとなります。開花から一週間前後で桜が咲きそろい、4月上旬に各地で満開を迎えます。上野恩賜公園(東京都)では4月6日に満開の予想です。満開時期も平年並～平年より遅いところが多い見込みです。

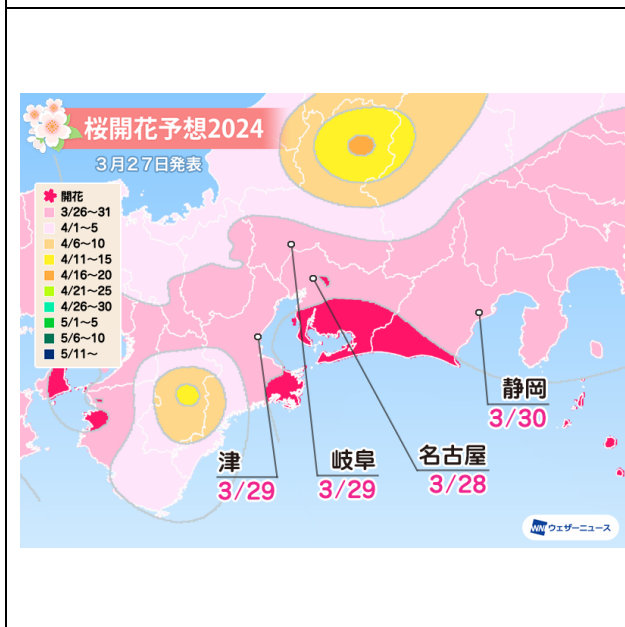


来週は開花ラッシュ 開花から5日前後で満開へ

北陸の桜の開花は平年並か平年よりやや早い予想です。先週からの寒の戻りの影響とつぼみの生長状況を踏まえて、開花予想日を第七回発表から3~4日遅らせました。

「桜のつぼみ調査」では8割近くのつぼみに「先が黄色に」以上の変化が見られ、「先がピンクに」変化した開花まであと少しのつぼみも見られました。先週からの寒の戻りの影響でつぼみの生長は足踏みしましたが、今週後半からは暖くなり開花に向けた生長が進みそうです。開花時期は平年並のところが多く、新潟ではやや早い見込みです。

4月2日に福井で開花し、来週は開花ラッシュとなります。開花から5日前後で桜が咲きそろい、4月7日に福井、8日に富山で満開となります。特別名勝兼六園(石川県)では4月9日に満開の予想です。満開時期も平年並か平年よりやや早い見込みです。

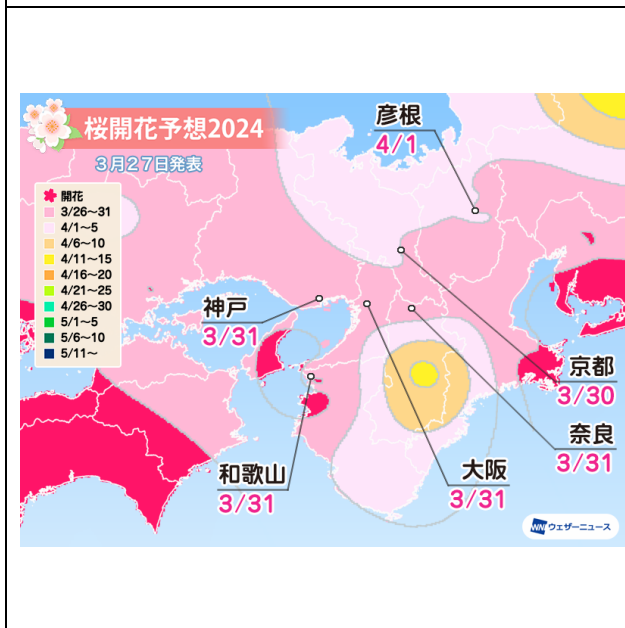


今週末にかけて開花ラッシュ 満開は4月上旬

東海の桜の開花は平年並~平年より遅い予想です。先週からの寒の戻りの影響とつぼみの生長状況を踏まえて、開花予想日を第七回発表から3~5日遅らせたところがあります。

「桜のつぼみ調査」では先週よりも「先がピンクに」や「花びらが見えた」など開花まであと少しのつぼみの割合が増えたものの、先週からの寒の戻りの影響が大きく、生長のペースは遅くなりました。今週後半からは暖くなるため、今週末にかけて開花を迎える桜が増えてきそうです。開花時期は多くの地点で平年より遅れる見込みです。

3月28日に名古屋で開花し、今週は開花ラッシュとなります。開花から一週間前後で桜が咲きそろい、4月3日に津、5日に名古屋と岐阜、7日に静岡で満開となります。鶴舞公園(愛知県)では4月6日に満開の予想です。満開時期も平年並~平年より遅い見込みです。

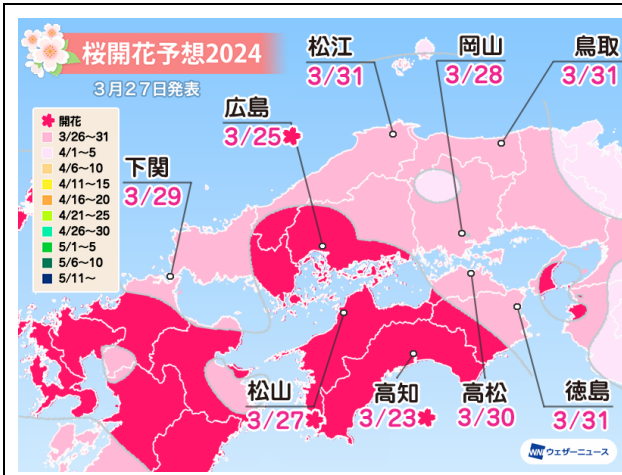


来週にかけて開花ラッシュ 満開は4月上旬

近畿の桜の開花は平年並~平年より非常に遅い予想です。先週からの寒の戻りの影響とつぼみの生長状況を踏まえて、開花予想日を第七回発表から2~5日遅らせました。

「桜のつぼみ調査」では先週よりも「先がピンクに」や「花びらが見えた」など開花まであと少しのつぼみの割合が増えたものの、先週からの寒の戻りの影響が大きく、生長のペースは遅くなりました。今週後半からは暖くなるため、来週にかけて開花を迎える桜が増えてきそうです。開花時期は多くの地点で平年より遅れる見込みです。

3月30日に京都で開花し、来週にかけて開花ラッシュとなります。開花から一週間前後で桜が咲きそろい、4月上旬に各地で満開を迎えます。大阪城公園(大阪府)では4月8日に満開の予想です。満開時期は平年並か平年よりやや遅い見込みです。

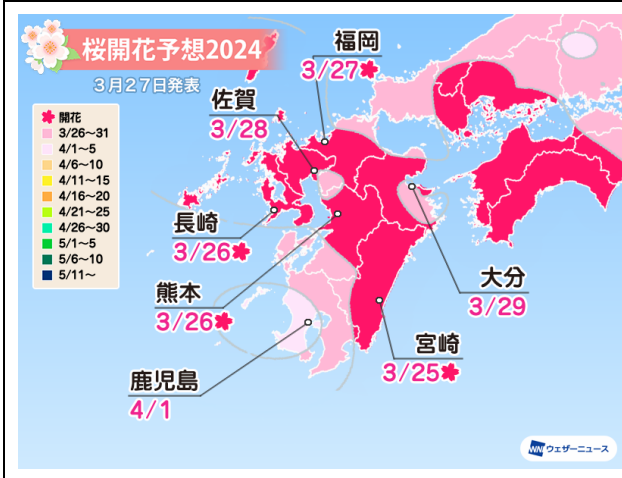


今週末にかけて開花ラッシュ 3月末から満開へ

3月23日に高知、25日に広島で開花を迎えました。まだ開花していない桜も今週末には開花を迎えますが、開花時期は平年並か平年よりも遅くなります。

「桜のつぼみ調査」では「先がピンクに」や「花びらが見えた」など開花まであと少しのつぼみの割合が2割近くまで増加しました。今週後半からは暖くなるため、各地の桜が続々と開花を迎えそうです。

開花から一週間から10日ほどで桜が咲きそろい、3月30日に高知、4月1日に広島、2日に岡山で満開となります。平和記念公園(広島県)では4月2日に満開の予想です。満開時期は平年並か平年よりやや遅い見込みです。



今週末にかけて開花ラッシュ 4月上旬に満開へ

3月25日に宮崎、26日に熊本と長崎で開花を迎えました。まだ開花していない桜も今週末には開花を迎えますが、開花時期は平年よりも遅くなります。

「桜のつぼみ調査」では「先がピンクに」や「花びらが見えた」など開花まであと少しのつぼみの割合が3割近くまで増加しました。今週後半からは暖くなるため、各地の桜が続々と開花を迎えそうです。

開花から10日前後で桜が咲きそろい、4月2日に長崎、熊本、宮崎、3日に福岡で満開となります。熊本城(熊本県)では4月3日に満開の予想です。満開時期は平年並～平年より遅い見込みです。

◇ 参考:桜開花予想の定義

平年 : 1991～2020年の平均値

非常に早い : 基準より7日以上早い

早い : 基準より5～6日早い

やや早い : 基準より3～4日早い

並 : 基準との差が2日以内

やや遅い : 基準より3～4日遅い

遅い : 基準より5～6日遅い

非常に遅い : 基準より7日以上遅い

開花日: 標本木で5～6輪以上の花が咲いた状態となった最初の日

施設内の桜の木(複数)の開花がピークを迎える日

満開日: 標本木で約80%以上のつぼみが開いた状態となった最初の日

施設内の桜の木(複数)の満開がピークを迎える日

※気象庁の観測基準と同じです。

※独自の取材により、施設管理者などの判断を基準としています。

◇ 参考:桜開花予想の手法

ウェザーニュースでは、これまでに「さくらプロジェクト」に寄せられた 200 万通以上の桜のリポートおよび桜の名所への独自取材をして得られた実況データを統計的に分析し、実況気温・予想気温のデータをもとに開花日を予測しています。なお、「第九回桜開花予想」は「桜のつぼみ調査」の結果を取り入れ、4月3日に発表予定です。

(1) 桜リポートの分析

全国各地の一般の方(ウェザーリポーター)と“つぼみ”の段階から桜の生長を見守り、桜の開花状況を観察する取り組み「さくらプロジェクト」を 2004 年以降、毎年実施しています。全国各地から届くリポートから桜の生長状況を把握し、開花予想に反映しています。

(2) 全国 1,100 か所以上の桜の名所への取材データ

全国の桜の名所 1,100 か所に電話などで独自に取材を行い、桜の生長状況や開花状況を調査しています。取材で得られる調査結果を統計的に分析し、開花予想に反映しています。

(3) 近年の統計データを分析

桜の開花予想を算出する際、統計データが分析の基本データとなります。通常、桜の開花予想には過去 30~50 年程度の統計データを使用しますが、昨今の平均気温の上昇傾向により、長期の統計データでは正確な開花予想の算出が難しくなってきました。ウェザーニュースでは、気温が上昇傾向にある過去 20 年間の統計データを基本データとして使用し、各地点の開花予想を算出しています。また、近年の急激な温暖化を考慮するために過去 10 年の統計データも参考にして分析を行っています。

(4) 最新の気象データをもとに気温の推移と開花予想を算出

桜の開花には、前年からの気温が大きく関係します。桜の順調な開花には、つぼみの生長を促す春の暖かさに加え、つぼみが休眠打破するために、前年の秋から冬にかけての寒さも必要です。また、開花のタイミングは 2 月後半から 3 月の気温に大きく影響されます。2 月後半から 3 月の気温が高く、春の訪れが早いほど桜のつぼみの生長は促進され、開花が早まる傾向にあります。一方、開花直前の時期に寒の戻りがあると、寒さが強まった日数だけ開花日が遅れることがあります。寒の戻りによる開花の遅れは、開花時期直前のつぼみ調査や独自週間予報等から予測に反映しています。