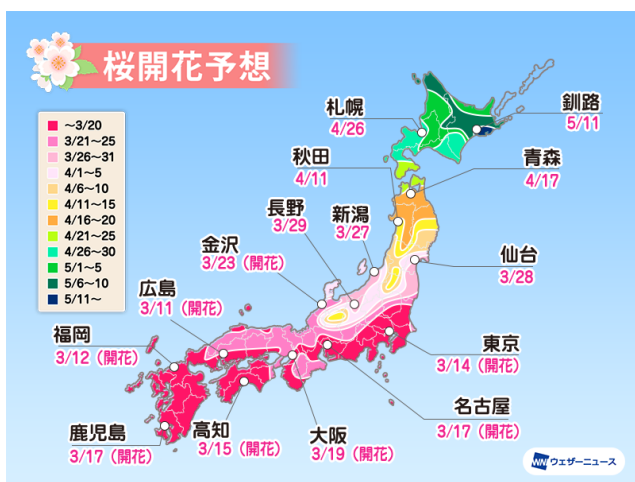


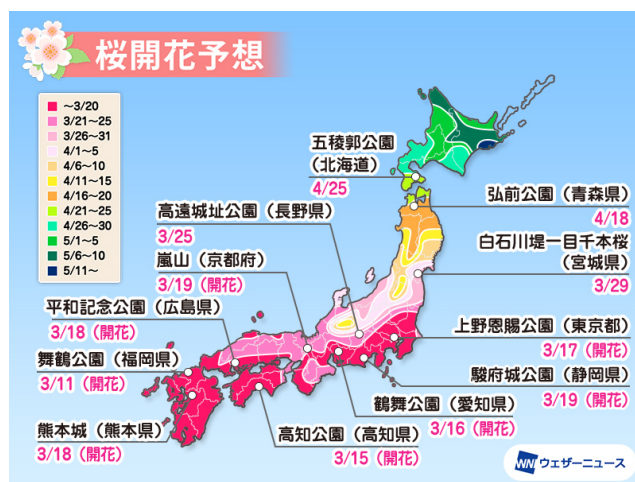
**桜前線はハイペースで北上中！ウェザーニューズ「第七回桜開花予想」を発表**  
**西・東日本は今週末にかけて満開ラッシュ、桜前線は北陸・東北へ**  
**～全国 900 名所の開花予想と混雑状況をウェザーニューズアプリ「さくら Ch.」で公開中～**

株式会社ウェザーニューズ(本社:千葉市美浜区、代表取締役社長:草開 千仁)は、日本全国 53 都市の桜(標本木)と 47 名所の開花・満開日を予想した「第七回桜開花予想」を発表します。

全国 900 名所の開花・満開日予想と混雑状況は、ウェザーニューズのアプリやウェブサイトの「さくら Ch.」からご覧いただけます。なお、第八回桜開花予想は 3 月 31 日に発表予定です。



各都市の桜開花予想



名所の桜開花予想

本プレスリリースの素材のダウンロード	全国の名所 900 か所の開花・満開予想
ウェブ版プレスリリース「第七回桜開花予想」 <a href="https://jp.weathernews.com/news/35147/">https://jp.weathernews.com/news/35147/</a>	ウェザーニューズ「さくら Ch.」 <a href="https://weathernews.jp/s/sakura/">https://weathernews.jp/s/sakura/</a>

## ◆ 2021 年「第七回桜開花予想」

### <桜前線は北陸・東北へ！西・東日本は今週末にかけて満開ラッシュ>

2021 年の桜の開花は 3 月 11 日に広島からスタートし、12 日に福岡、14 日には東京、松江、長崎が続きました。各地で記録的に早い開花となっており、広島、福岡、長崎、松江、高松、京都、下関、大阪、鳥取、津、彦根では 1953 年の統計開始以来最も早い開花を更新しました。14 日に開花した東京、16 日の岐阜、17 日の佐賀と名古屋、20 日の岡山、水戸も最早タイの記録となっています。

現在のつぼみの生長は、北陸や東北南部で先週から一気に進み、開花までもう一步のところが多くなってきています。22 日には福井、23 日には金沢、24 日には富山で開花し、それぞれ観測史上最も早い開花となりました。北陸や東北南部では今週末にかけて開花ラッシュとなります。27 日に新潟、28 日には仙台、福島が開花する予想で、いずれも記録的に早い開花となります。4 月は春の嵐で天気が崩れる日もありますが桜前線は順調に北上を続け、4 月下旬には北海道に上陸します。4 月 25 日に函館、26 日に札幌で開花する予想です。

東京と福岡では 22 日に満開を迎えました。今週末にかけて西・東日本は満開ラッシュとなり、名古屋は 26 日、大阪は 27 日に満開となる予想です。

	西日本(神戸、徳島)	東日本(北陸・長野)	北日本
開花時期(平年比)	やや早い	非常に早い	やや早い～非常に早い
開花に影響する時期の 気温傾向(平年比)	平年より高い	平年より高い	平年より高い

### <前回(3月17日)発表の桜開花予想との相違点>

「全国つぼみ調査」の結果から、北陸と東北の開花予想日を 1～4 日早めました。

### <「全国つぼみ調査」による全国の桜の生長状況>

3月19日～21日に実施した、全国 3,994本の桜(うちソメイヨシノ 3,251本)の「全国つぼみ調査」(※)の結果、西日本や東日本の開花は順調に進み、東北や北陸の生長も進んで、記録的に早い開花となった昨年とほぼ同じペースで進んでいることが分かりました。

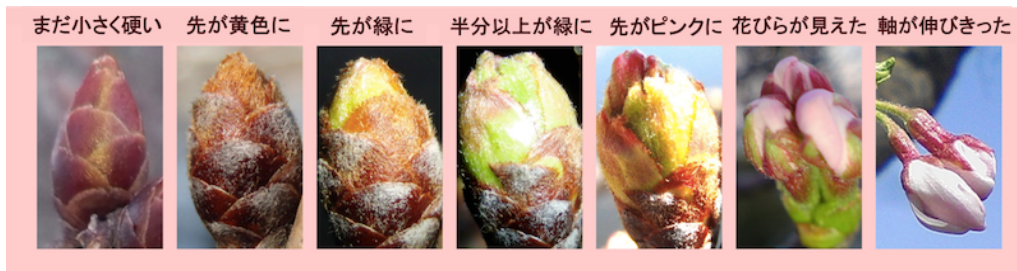
この一週間は、週末に春の嵐となりましたが、東日本や西日本で気温の高い日が多く、20℃を超える暖かさとなった日もありました。西・東日本では前回(3月12日～14日)の調査と比べると、つぼみの生長はさらに進み、開花したところが増えました。北陸も「花びらが見えた」つぼみの報告が増え、開花は目前です。東北も「先が緑に」以上の報告が5割を占めて、南部では「花びらが見えた」つぼみの報告もありました。北海道でも報告が届き始め、桜前線の北上が見えてきました。



全国の桜の生長状況

### ※「全国つぼみ調査」について

ウェザーニューズでは、全国の桜の生長状況を調べるため、毎週金曜日～日曜日に、全国のウェザーニューズのユーザーと共に「全国つぼみ調査」を実施しています。本調査では、つぼみの生長を 7 段階（“まだ小さく硬い”“先が黄色に”“先が緑に”“半分以上が緑に”“先がピンクに”“花びらが見えた”“花の軸が伸びきった”）で写真と共に報告していただきます。つぼみの現在の状態を細かく把握することで、より高い精度で開花日を予想できるようになります。本調査結果を加味した最新の開花予想は、翌週水曜日に発表します。



つぼみの生長ランク

#### ◇ 参考:桜の開花時期について

本プレスリリースでは、開花について以下のように定義しています。

平年:1981年～2010年の平均値

非常に早い	:基準より7日以上早い
早い	:基準より5～6日早い
やや早い	:基準より3～4日早い
並	:基準との差が2日以内
やや遅い	:基準より3～4日遅い
遅い	:基準より5～6日遅い
非常に遅い	:基準より7日以上遅い

#### ◇ 参考:桜開花予想の定義

開花日: 標本木で5～6輪以上の花が咲いた状態となった最初の日

施設内の桜の木(複数)の開花がピークを迎える日

満開日: 標本木で約80%以上のつぼみが開いた状態となった最初の日

施設内の桜の木(複数)の満開がピークを迎える日

※気象庁の観測基準と同じです。

※独自の取材により、施設管理者などの判断を基準としています。

**◆ 各都市の開花予想日 ソメイヨシノ標本木(※はエゾヤマザクラ)**

エリア	都市	開花日	満開日	昨年の開花日	平年の開花日	昨年の満開日	平年の満開日
北海道	札幌	4/26	4/30	4/30	5/3	5/2	5/7
	稚内(※)	5/9	5/11	5/10	5/14	5/12	5/17
	旭川(※)	5/1	5/3	5/3	5/5	5/4	5/7
	網走(※)	5/4	5/6	5/7	5/11	5/9	5/14
	釧路(※)	5/11	5/14	5/10	5/17	5/13	5/20
	帯広(※)	4/30	5/2	5/2	5/4	5/3	5/7
	室蘭	4/29	5/3	5/1	5/6	5/5	5/11
	函館	4/25	4/28	4/26	4/30	5/1	5/4
東北	青森	4/17	4/21	4/17	4/24	4/21	4/29
	秋田	4/11	4/15	4/8	4/18	4/15	4/22
	盛岡	4/12	4/17	4/14	4/21	4/20	4/25
	仙台	3/28	4/2	3/28	4/11	4/3	4/16
	山形	4/5	4/10	4/3	4/15	4/9	4/19
	福島	3/28	4/2	3/28	4/9	4/1	4/13
関東	水戸	3/20(開花)	3/28	3/21	4/2	3/31	4/8
	宇都宮	3/20(開花)	3/28	3/21	4/1	4/3	4/8
	前橋	3/21(開花)	3/28	3/19	3/31	3/26	4/6
	熊谷	3/19(開花)	3/27	3/18	3/29	3/25	4/5
	東京	3/14(開花)	3/22(満開)	3/14	3/26	3/22	4/3
	銚子	3/22(開花)	3/30	3/27	3/31	4/3	4/8
	横浜	3/17(開花)	3/25	3/18	3/26	3/28	4/3
甲信	長野	3/29	4/4	4/2	4/13	4/13	4/17
	甲府	3/18(開花)	3/27	3/22	3/27	4/2	4/3
北陸	新潟	3/27	4/1	4/1	4/9	4/7	4/14
	富山	3/24(開花)	3/29	3/27	4/5	4/3	4/10
	金沢	3/23(開花)	3/28	3/26	4/4	4/1	4/10
	福井	3/22(開花)	3/28	3/25	4/3	3/31	4/9
東海	静岡	3/20(開花)	3/29	3/27	3/25	4/7	4/3
	名古屋	3/17(開花)	3/26	3/22	3/26	4/1	4/3
	岐阜	3/16(開花)	3/25	3/21	3/26	4/1	4/4
	津	3/20(開花)	3/27	3/25	3/30	3/31	4/5
近畿	彦根	3/22(開花)	3/31	3/27	4/2	4/3	4/9
	京都	3/16(開花)	3/24	3/22	3/28	3/30	4/5
	大阪	3/19(開花)	3/27	3/23	3/28	4/3	4/5
	神戸	3/24(開花)	4/1	3/26	3/28	4/3	4/5
	奈良	3/21(開花)	3/29	3/26	3/29	4/3	4/5
和歌山	3/18(開花)	3/26	3/22	3/26	3/31	4/4	
中国	岡山	3/20(開花)	3/27	3/24	3/29	3/31	4/6
	広島	3/11(開花)	3/25	3/22	3/27	4/3	4/4
	松江	3/14(開花)	3/26	3/23	3/31	3/30	4/8
	鳥取	3/19(開花)	3/26	3/23	3/31	3/31	4/7
	下関	3/16(開花)	3/25	3/24	3/27	4/5	4/5
四国	高松	3/15(開花)	3/25	3/23	3/28	4/4	4/5
	徳島	3/24	4/1	3/27	3/28	4/5	4/5
	松山	3/15(開花)	3/25	3/25	3/25	4/9	4/4
	高知	3/15(開花)	3/23(満開)	3/24	3/22	4/2	3/30
九州	福岡	3/12(開花)	3/22(満開)	3/21	3/23	4/2	4/1
	大分	3/18(開花)	3/28	3/25	3/24	4/8	4/3
	長崎	3/14(開花)	3/23(満開)	3/24	3/24	4/3	4/3
	佐賀	3/17(開花)	3/26	3/23	3/24	4/2	4/3
	熊本	3/17(開花)	3/26	3/23	3/23	4/2	4/1
	宮崎	3/16(開花)	3/27	3/25	3/24	4/8	4/2
	鹿児島	3/17(開花)	3/29	4/1	3/26	4/19	4/4

◆ 名所の開花予想日

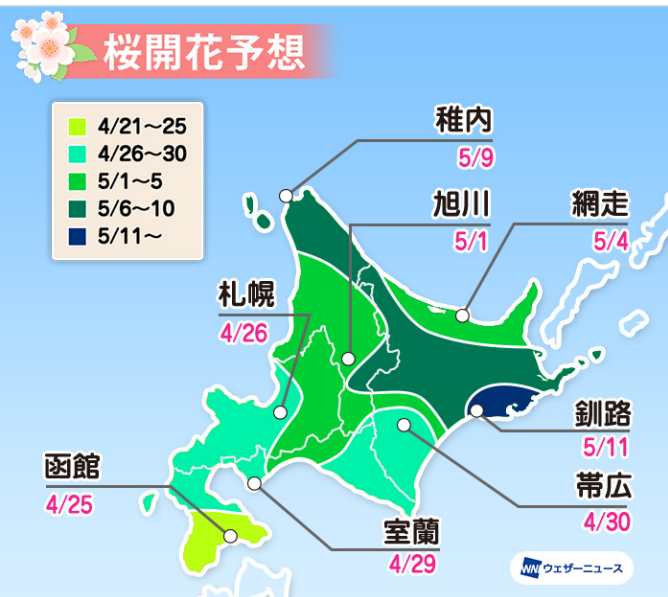
エリア	都道府県	スポット名	開花日	満開日	昨年の開花日	昨年の満開日
北海道	北海道	五稜郭公園	4/25	4/28	-	-
		二十間道路桜並木	4/30	5/3	-	-
東北	青森	弘前公園	4/18	4/23	-	-
	秋田	松木内川堤のソメイヨシノ	4/17	4/20	-	-
	岩手	北上展勝地	4/9	4/18	4/9	-
	宮城	白石川堤一目千本桜	3/29	4/4	3/30	-
	山形	霞城公園	4/6	4/14	4/2	-
	福島	開成山公園	3/30	4/3	3/31	4/6
関東	茨城	平和通り	3/18(開花)	3/27	3/23	4/1
	栃木	八幡山公園	3/23(開花)	3/29	3/23	3/30
	群馬	楽歩堂前橋公園	3/21(開花)	3/29	3/19	3/27
	埼玉	大宮公園	3/17(開花)	3/22(満開)	-	-
	東京	上野恩賜公園	3/17(開花)	3/25	3/17	3/23
	千葉	千葉公園	3/17(開花)	3/25	3/19	3/25
	神奈川	三溪園	3/17(開花)	3/28	3/14	3/28
甲信	長野	高遠城址公園	3/25	4/1	3/30	4/6
	山梨	大法師公園	3/19(開花)	3/25	3/23	3/30
北陸	新潟	新潟県立鳥屋野潟公園 (新潟県スポーツ公園)	3/27	3/31	4/1	4/7
	富山	松川ベリ (松川公園・磯部堤・城址公園)	3/21(開花)	3/27	3/23	4/1
	石川	特別名勝兼六園	3/25	3/30	3/27	4/3
	福井	足羽山公園	3/24	3/29	3/26	4/1
東海	静岡	駿府城公園	3/19(開花)	3/30	3/23	4/6
	名古屋	鶴舞公園	3/16(開花)	3/25	3/21	4/2
	岐阜	新境川堤	3/18(開花)	3/25	3/25	4/1
	三重	宮川堤	3/22(開花)	3/29	3/23	4/3
近畿	滋賀	彦根城	3/22(開花)	3/29	3/26	4/4
	京都	嵐山	3/19(開花)	3/26	3/24	4/1
	大阪	大阪城公園	3/19(開花)	3/27	3/23	4/4
	兵庫	姫路城	3/19(開花)	3/27	3/24	4/5
	奈良	郡山城跡	3/21(開花)	3/29	3/21	3/31
	和歌山	和歌山城	3/19(開花)	3/27	3/24	4/3
中国	岡山	岡山後楽園	3/17(開花)	3/24	3/23	3/31
	広島	平和記念公園	3/18(開花)	3/27	3/23	3/31
	島根	松江城山公園	3/17(開花)	3/24	3/25	3/31
	鳥取	打吹公園	3/17(開花)	3/26	3/23	3/29
	山口	香山公園	3/17(開花)	3/24	3/24	3/31
四国	高松	特別名勝栗林公園	3/15(開花)	3/24	3/23	4/3
	徳島	眉山公園	3/19(開花)	3/26	3/24	3/31
	愛媛	松山城山公園	3/18(開花)	3/25	3/25	4/2
	高知	高知公園	3/15(開花)	3/23(満開)	3/25	3/31
九州	福岡	舞鶴公園	3/11(開花)	3/22(満開)	3/21	3/31
	大分	平和市民公園	3/24	4/2	3/25	4/6
	長崎	立山公園	3/14(開花)	3/22(満開)	3/26	4/1
	佐賀	小城公園	3/15(開花)	3/22(満開)	-	-
	熊本	熊本城	3/18(開花)	3/22(満開)	3/24	4/1
	宮崎	西都原古墳群	3/17(開花)	3/26	3/23	4/2
	鹿児島	甲突川河畔	3/17(開花)	3/28	3/30	4/17

※上記の表は、全国 900 か所の名所から都道府県ごとに 1 か所(北海道は 2 か所)をピックアップしています。

※「-」は新型コロナウイルス感染拡大防止のため、開花・満開発表がなかった地点

※大宮公園は昨年欠測のため開花・満開日を「-」としています。

◆ 各エリアの桜開花予想

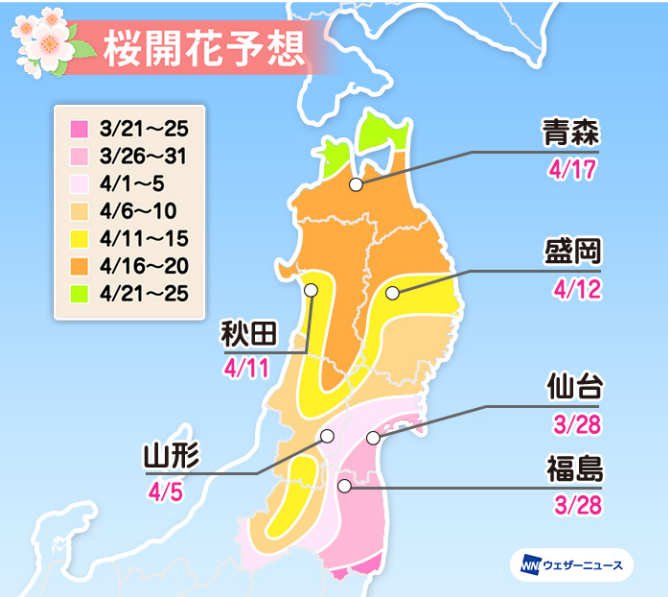


### 桜前線は4月下旬に上陸！札幌は26日開花予想

北海道は平年よりやや早い～非常に早い開花となる予想です。「全国つぼみ調査」では、ほとんどのつぼみが「小さく硬い」状態でしたが、「先が黄色に」や「先が緑に」変化したつぼみが現れ始めました。

3月下旬は天気が周期変化して、発達した低気圧の影響で雨や雪が降ります。4月も発達する低気圧の影響で春の嵐となる日がありますが、段々と晴れる日が増える見込みです。5月にかけても気温は平年より高くなる予想で、開花の時期は平年よりやや早い～非常に早く、昨年とほぼ同時期となる予想です。

桜前線は4月下旬に道南へ上陸し、5月上旬にかけて道北や道東へ北上していきます。4月25日に函館、26日に札幌が開花し、4月下旬に満開を迎えます。全国で最も開花が遅い釧路方面でも5月上旬に咲き始め、中旬にかけて満開を迎える予想です。



### 南部は今週末から咲き始め！記録的な開花の早さに

東北は平年より早い～非常に早い開花となる予想です。「全国つぼみ調査」では、前回よりも「先が緑に」以上に変化したつぼみが多く、南部では「花びらが見えた」つぼみも増えてきました。つぼみの生長は順調に進んでいます。

3月下旬は天気が周期変化し、発達した低気圧の影響で雨が降ります。4月も発達する低気圧の影響で春の嵐となる日がありますが、段々と晴れる日が増える見込み。気温は平年より高くなる予想で、開花の時期は平年より早い～非常に早く、昨年とほぼ同時期となる予想です。

3月28日に仙台、福島から開花が始まり、4月5日に山形が続きます。4月中旬にかけて開花エリアが広がっていき、南部では4月上旬から、北部でも4月中旬から満開を迎えます。弘前公園(青森県)は4月18日に開花し、23日に満開となる予想です。



城山公園・3月23日 撮影:「クーまる」さん

### 今週末にかけて満開ラッシュ！上野恩賜公園は 25 日満開予想

3月14日に、東京で東日本一番乗りの開花発表がされ、昨年と同日の観測史上最も早い開花日を記録しました。その後も開花エリアは北部へと広がり、前橋でも21日に開花を迎えました。

22日に東京で満開発表がありました。今週末にかけて満開ラッシュとなり、3月中に満開を迎えるところが多い見込みです。上野恩賜公園では3月25日に満開となる予想です。

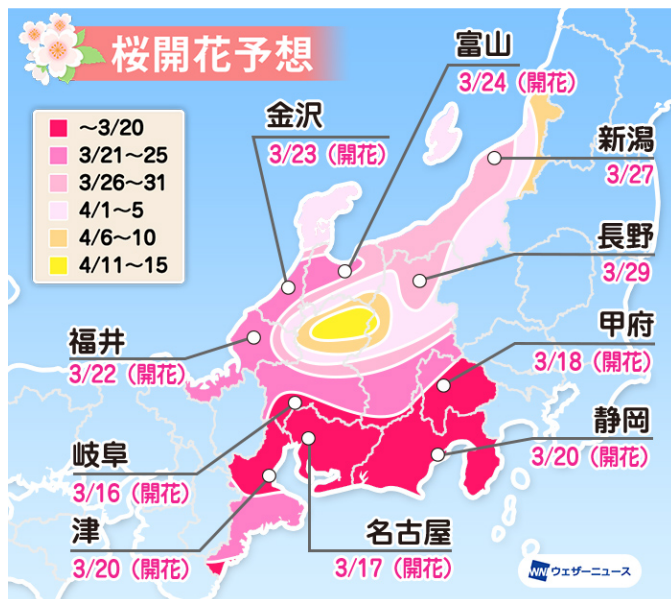
### 北陸は開花ラッシュ！東海はいよいよ満開へ

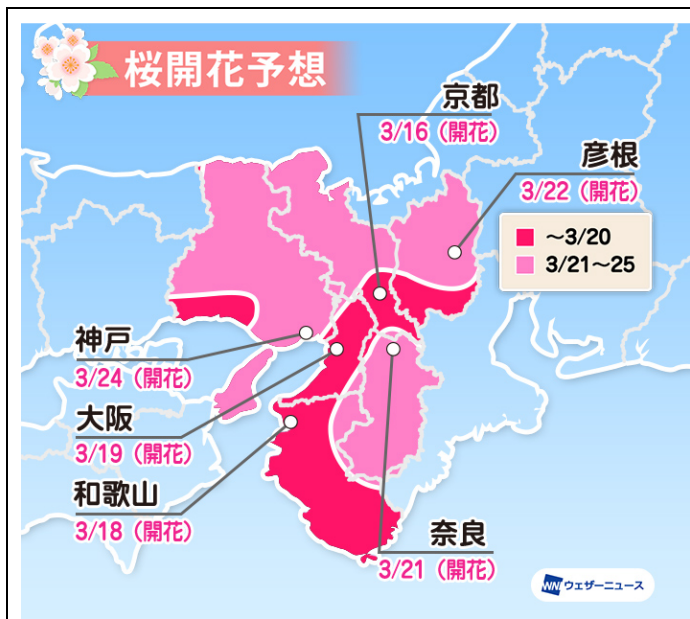
3月16日に、岐阜で中部一番乗りの開花が発表され、岐阜で観測史上最も早い開花日を記録しました。その後も東海エリアを中心に開花エリアは広がり、記録的な早さのところが多くなりました。

「全国つぼみ調査」では、北陸は「先がピンクに」変化したつぼみが前回よりも増え、「花びらが見えた」つぼみも現れました。つぼみの生長は早いペースで進んでいます。

今週は発達した低気圧の影響で雨が降る日もありますが、気温が高い日が多く、晴れる日は日差しの暖かさでつぼみの生長もスピードアップします。4月にかけての気温は高い予想です。北陸は昨年記録的な早さの開花でしたが、福井は3月22日、金沢は23日、富山は24日に開花して観測史上最も早い開花日を更新しました。今後も27日に新潟で開花し、長野も29日と記録的な早さの開花となりそうです。

今週末は東海から満開ラッシュとなります。岐阜の25日を皮切りに、26日には名古屋が、4月上旬までには北陸や長野でも満開を迎える予想です。

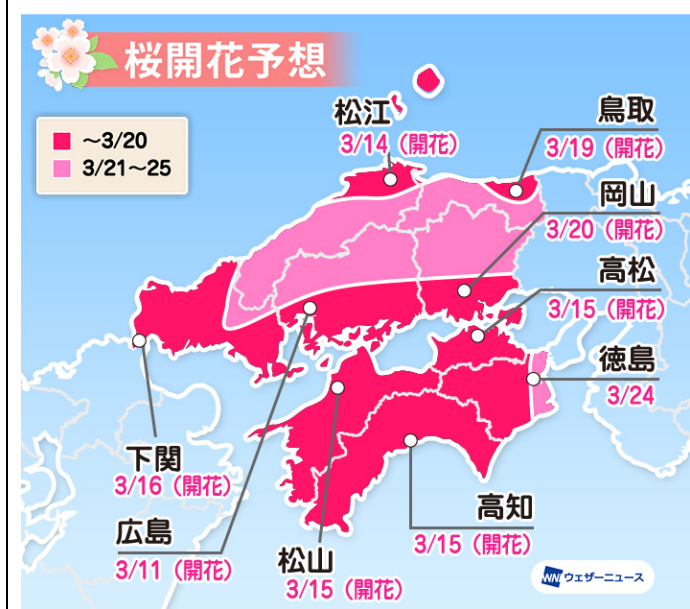




**今週末にかけて満開ラッシュ！嵐山は26日満開予想**

3月16日に、京都で近畿一番乗りの開花が発表され、京都で観測史上最も早い開花日を記録しました。この一週間で続々と開花し、記録的な早さのところが多くなりました。

今週末にかけては満開ラッシュとなります。京都の24日満開を皮切りに、3月中に満開を迎えるところが多い見込みです。嵐山(京都府)では3月26日に満開となる予想です。



**今週末にかけて満開ラッシュ！平和記念公園は27日満開予想**

3月11日に、広島で全国一番乗りの開花が発表され、広島で観測史上最も早く、全国で2番目に早い開花日を記録しました。その後も続々と開花を迎え、記録的な早さのところが多くなりました。残るは徳島で、3月24日の開花予想です。

今週末にかけては満開ラッシュとなります。広島の25日満開を皮切りに、3月中に満開を迎えるところが多い見込みです。平和記念公園(広島県)では3月27日に満開となる予想です。



熊本城・3月23日 撮影:「ぼんぼんやま」さん

**今週末にかけて満開ラッシュ！九州は桜色に**

3月12日に福岡で九州一番乗りの開花発表がされ、福岡で観測史上最も早い開花日を記録しました。その後も開花エリアは広がり、昨年開花が遅れていた鹿児島でも17日に開花しました。

22日に福岡では満開発表がありました。今週末にかけて満開ラッシュとなり、3月中に満開を迎えるところが多い見込みです。熊本城では3月22日に満開を迎え、九州各地は桜色に染まります。