

2021年11月11日

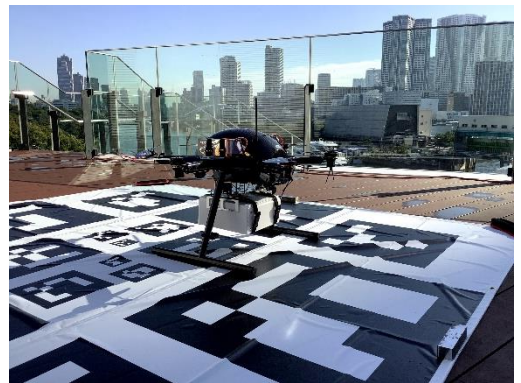
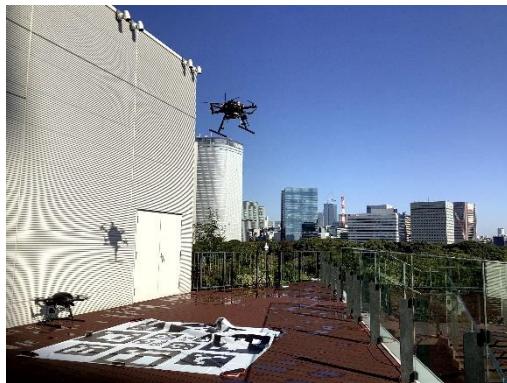
<報道関係者各位>

東日本旅客鉄道株式会社  
KDDI株式会社  
株式会社ウェザーニューズ  
Terra Drone株式会社  
日本航空株式会社

## 都内初、ドローンによる有人地帯でのフードデリバリーの実証実験を ウォーターズ竹芝で11月20日に実施

～レベル4飛行やアフターコロナの物流変革を見据えたビジネスモデルを検討～

- 東日本旅客鉄道株式会社(本社:東京都渋谷区、代表取締役社長:深澤 祐二、以下 JR 東日本)、KDDI株式会社(本社:東京都千代田区、代表取締役社長:高橋 誠、以下 KDDI)、株式会社ウェザーニューズ(本社:千葉県千葉市、代表取締役社長:草開 千仁)、Terra Drone 株式会社(本社:東京都渋谷区、社長:徳重 徹)、日本航空株式会社(本社:東京都品川区、代表取締役社長:赤坂 祐二)は、東京都の公募に対して提案した「東京都におけるドローン物流プラットフォーム社会実装プロジェクト」(注1)に基づき、フードデリバリーサービスの実証実験を2021年11月20日に実施します。
- ドローンを活用した業務の自動化や省人化など業務効率化への期待が高まっている物流分野において、2022年度を目途に制度整備を予定される「有人地帯における補助者なし目視外飛行(レベル4飛行)」を見据え、都内で初めて有人地域での実証実験を実施します。
- アフターコロナにおける物流変革を見据えたビジネスモデル検討として、「未来をイメージできるエンターテインメント型フードデリバリー」をコンセプトに、ウォーターズ竹芝の施設内で調理したメニューを、同広場および浜離宮恩賜庭園(以下浜離宮)の水上バス発着場までドローンで運びます。



# 1. 実証概要

## (1) 内容

### ①ウォーターズ竹芝内での輸送

ウォーターズ竹芝のシアター棟 4 階テラスから同施設内広場までの飛行ルートを設定してドローンの自律飛行により料理を運び、お客さま（注2）に召し上がっていただく輸送実験を実施します。

### ②ウォーターズ竹芝から浜離宮への輸送

テラスから約 700m 離れた浜離宮の水上バス発着場への輸送実験を実施します。海上を経由することで配送時間を短縮し、料理を温かいままお届けするサービスの実現を目指します。

## (2) 本実証における検証項目

### ①配送スピード

料理を温かいままお届け可能かを検証します。

### ②エンターテインメント性

ドローンで食事が運ばれることで、お客さまが到着を待つ時間も楽しくなるようなエンターテインメント性を評価します。

## (3) 実施日時・場所・飛行ルート

### ①ウォーターズ竹芝内での輸送

#### 【日時】

2021 年 11 月 20 日 10:00～15:00（予定）  
予備日:11 月 21 日

#### 【場所】

ウォーターズ竹芝シアター棟 4 階テラス  
⇒ウォーターズ竹芝広場



### ②ウォーターズ竹芝から浜離宮への輸送

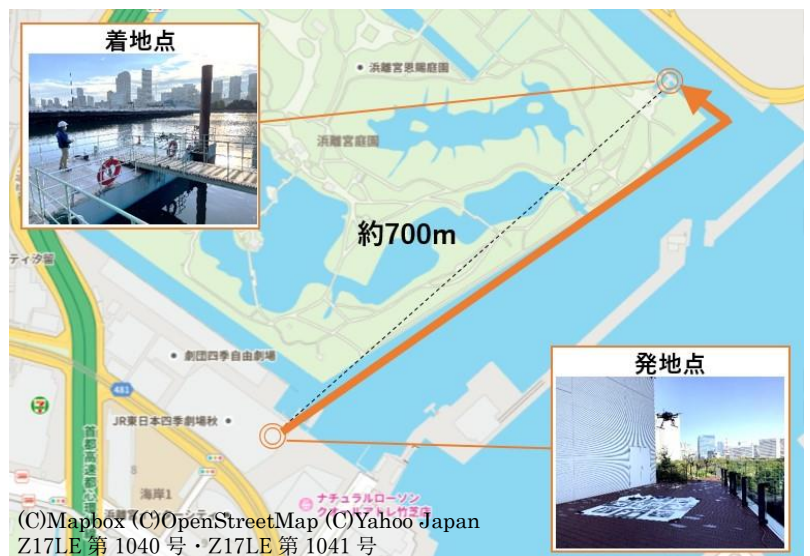
※非公開実施

#### 【日時】

2021 年 11 月 20 日 6:30～8:00（予定）  
予備日:11 月 21 日

#### 【場所】

ウォーターズ竹芝シアター棟 4 階テラス  
⇒浜離宮



(4) 予約から受け取りまでの流れ ※予約、受け取り・食事はウォーターズ竹芝内での輸送のみ実施。

[事前]

JRE POINTが「貯まる」「使える」  
**JRE MALL** ➔

①WEB で予約

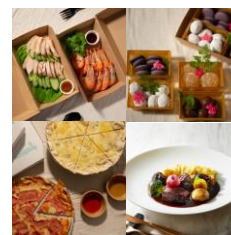
[当日]



②会場で待機



③ドローンで配送



④受け取り・食事

(5) 協力企業

ウォーターズ竹芝（一般社団法人竹芝タウンデザイン）、株式会社アトレ、日本ホテル株式会社、株式会社 ACSL

【参考】 協力店舗・提供料理



アトレ竹芝のショップ「シンガポール・シーフード・リパブリック東京」（前菜）、「PAPPAGALLO」（メイン）、「SUD Restaurant/TERAKOYA」（デザート）の選りすぐりメニューによる、世界旅行気分を味わえるスペシャルセット。



メズム東京、オートグラフ コレクション内に位置するビストロノミースタイルのレストラン「シェフズ・シアター（Chef's Theatre）」による、やわらかくジューシーなビーフシチューを中心としたスペシャルランチセットボックス。

その他、詳細は各 Web サイトをご参照ください。

- ・予約・商品について [https://www.jreast.co.jp/info/2021/20211022\\_ho01.pdf](https://www.jreast.co.jp/info/2021/20211022_ho01.pdf)
- ・アトレ竹芝 <https://atre-takeshiba.jp/>
- ・シェフズ・シアター（Chef's Theatre） [https://www.mesm.jp/restaurant/chefs\\_theatre.html](https://www.mesm.jp/restaurant/chefs_theatre.html)

2. ドローン詳細

機体名: ACSL-PF2

機体の特長・スペック:純国産。国内・海外で導入実績があり、多くの物流実証を行っている機体。

全長（プロペラ範囲）	1,173 mm
高さ（アンテナ除く）	526 mm
飛行速度	水平：10m/s 上昇：3m/s 下降：2m/s
飛行時間	最大 35 分
最大ペイロード	2.75kg
耐風速	10m/s
防塵防水性	IP54



### 3. 背景と今後の展開

JR 東日本と KDDI は、2020 年 12 月より品川開発プロジェクトをコアとした、空間を越えたあたらしい"くらし"を実現する「空間自在プロジェクト」を推進しています。品川開発プロジェクトは、JR 東日本が「100 年先を見据えた心豊かなくらしづくり」を目指し、2024 年度のまちびらき（第 I 期）に向けて推進している事業です。

今回のドローンによるフードデリバリー実証をはじめ、都市部に働く人・住む人・訪れる人にあたらしい"くらし"を提供できるよう、品川開発プロジェクトでの実装も見据えて、さまざまなパートナーの皆さまと連携し、引き続き実証を重ねていきます。

<https://kukanjizai.com/>

(注 1) 「ドローンを活用した物流サービス等のビジネスモデル構築に関するプロジェクト」

<https://www.metro.tokyo.lg.jp/tosei/hodohappyo/press/2020/07/08/01.html>

(注 2) 参加者募集に事前に応募・予約いただいた近隣住民のお客さまに、当日お越しいたします。

以 上