

ウェザーニュース、2025 年の「第二回桜開花予想」を発表
開花時期は西日本や東日本で平年並～やや早い、北日本で平年より早い予想
～桜開花は 3 月 21 日の東京からスタート 春の高温傾向で開花が早まる地域も～

株式会社ウェザーニュース(本社:千葉市美浜区、代表取締役社長:石橋 知博)は、桜の季節に向けて「第二回桜開花予想」を発表しました。2025 年の桜の開花は、西日本や東日本で平年並～やや早い、北日本で平年より早くなり、北海道では 1 週間程度早くなる予想です。開花スタートは 3 月 21 日の東京で、22 日に福岡や高知、広島、横浜が続きます。3 月下旬にかけて西日本や東日本の各地で続々と開花を迎える見込みです。4 月上旬からは東北南部でも咲き始め、4 月下旬に桜前線が北海道に上陸する予想です。3 月の気温は九州や四国、近畿で平年並、中国や東日本ではやや高い～高くなるとみえています。4 月の気温は北日本で平年より高くなる予想です。

全国 1,100 か所以上のお花見名所の開花予想は、2 月中旬以降、ウェザーニュースのアプリやウェブサイトの「さくら開花情報」からご覧いただけます。なお、第三回桜開花予想は 2 月中旬に発表予定です。

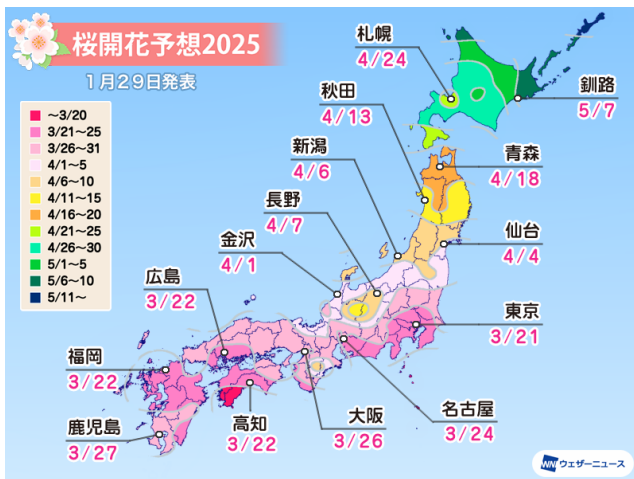
✓ポイント

1. 桜開花スタートは東京で 3/21、開花時期は西・東日本で平年並～やや早い、北日本で平年より早い
2. 高温傾向が続く桜の生長が早まるものの、東日本や中国では開花直前に曇り、生長が足踏み
3. 休眠打破に遅れのあった東海や関東の一部も今週末から来週にかけて寒気で生長進む

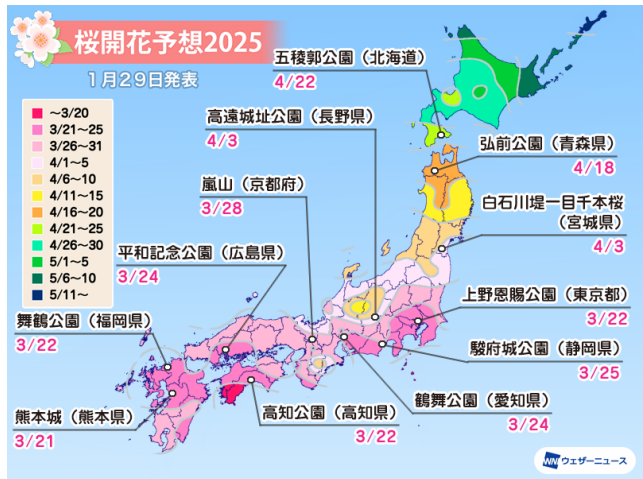
本プレスリリースの素材のダウンロード	全国 1,100 か所以上のお花見名所の情報
ウェブ版プレスリリース「第二回桜開花予想」 https://jp.weathernews.com/news/50816/	ウェザーニュース「さくら開花情報」 https://weathernews.jp/sakura/

◆ 2025 年「第二回桜開花予想」

<桜開花スタートは東京で 3 月 21 日 西・東日本で平年並～やや早い、北日本で平年より早い予想>



各都市の桜開花予想



名所の桜開花予想

2025 年の桜の開花は、西日本や東日本で平年並～やや早いところが多くなる予想です。昨年は平年と比べて開花の遅かった関東南部も平年並の開花となりそうです。北日本では平年より早く、北海道では 1 週間程度早くなる見込みです。

開花スタートは 3 月 21 日の東京で、22 日に福岡、高知、広島、横浜が続きます。3 月下旬にかけて、西

日本や東日本の各地で続々と開花を迎えていきそうです。4月上旬からは東北南部で咲き始め、4月下旬に北海道に桜前線が上陸します。北海道の開花は4月22日の函館から始まり、5月上旬にかけて道内各地で開花する予想です。

<全国的に休眠打破が進む 北日本を中心に春の高温傾向で開花が早まる>

この冬前半(12月～1月)は断続的に冬型の気圧配置となりました。寒い日が続いたことで、各地で桜の花芽の休眠打破は行われたとみられます。進みが鈍い可能性のあった近畿や九州でも、休眠打破は進んでいると考えられます。また、今週末から来週にかけて強い寒気の影響を再び受ける予想のため、九州南部など休眠打破が鈍いところも進みそうです。

3月の気温は九州や四国、近畿で平年並、中国や東日本ではやや高い～高くなる予想です。中国や東日本では3月中旬に曇りの日が多くなり、桜の生長はやや足踏みする見込みです。このため、開花は平年並のところが多くなります。4月の気温は北日本で平年より高くなる予想です。寒気の影響を受ける日もありますが、晴れる日が多くなることで桜の開花は平年よりも早くなる見込みです。

	西日本	東日本	北日本
開花時期(平年比)	並～やや早い	並～やや早い	並～非常に早い
花芽の休眠打破	日本海側: 行われているとみられる 太平洋側: 進みが鈍いところがある	日本海側: 行われているとみられる 太平洋側: 進みが鈍いところがある	行われているとみられる
開花に影響する時期の 気温傾向(平年比)	3月:平年並～やや高い	3月:関東甲信は高く、東海と 北陸はやや高い 4月:北陸は高い	4月:高い 5月:高い
開花に影響する時期の 気温傾向(昨年比)	3月:近畿、中国、四国は 並、九州は低い	3月:関東甲信は高い、他は並 4月:北陸は高い、他は並	4月:並 5月:並

～気温の推移と開花への影響～

桜の花芽(生長すると花になる芽)は気温の高い夏から秋にかけて作られ、冬になると休眠して一旦生長が止まります。その後、真冬の厳しい寒さに一定期間さらされると、花芽が休眠から目覚め(休眠打破)、開花に向けて再び生長を始めます。桜の開花には、春の暖かさだけでなく、冬の寒さも必要です。



※ 本プレスリリースでは、開花について以下のように定義しています。

- 平年 : 1991～2020年の平均値
- 非常に早い : 基準より7日以上早い
- 早い : 基準より5～6日早い
- やや早い : 基準より3～4日早い
- 並 : 基準との差が2日以内
- やや遅い : 基準より3～4日遅い
- 遅い : 基準より5～6日遅い
- 非常に遅い : 基準より7日以上遅い

◆ 各都市の開花予想日 ソメイヨシノ標本木(*はエゾヤマザクラ)

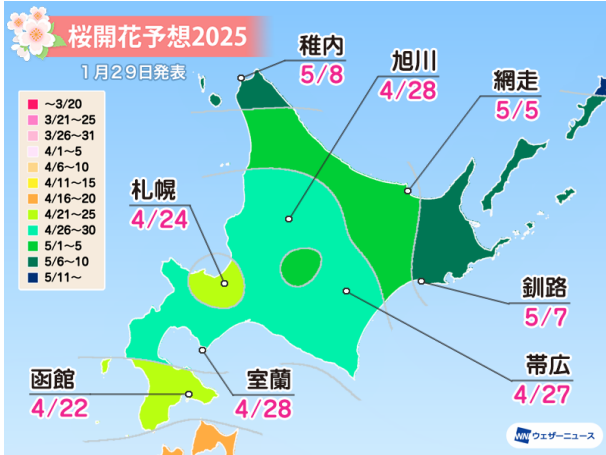
エリア	都市	開花予想日	平年日	昨年日
北海道	札幌	4月24日	5月1日	4月18日
	稚内(*)	5月8日	5月13日	5月1日
	旭川(*)	4月28日	5月4日	4月24日
	網走(*)	5月5日	5月10日	4月28日
	釧路(*)	5月7日	5月16日	5月3日
	帯広(*)	4月27日	5月2日	4月23日
	室蘭	4月28日	5月4日	4月26日
	函館	4月22日	4月28日	4月18日
東北	青森	4月18日	4月22日	4月15日
	秋田	4月13日	4月17日	4月10日
	盛岡	4月14日	4月18日	4月12日
	仙台	4月4日	4月8日	4月2日
	山形	4月9日	4月13日	4月7日
	福島	4月4日	4月7日	4月3日
関東甲信	水戸	3月28日	3月30日	3月31日
	宇都宮	3月28日	3月30日	3月31日
	前橋	3月28日	3月29日	3月31日
	熊谷	3月25日	3月27日	3月31日
	東京	3月21日	3月24日	3月29日
	銚子	3月28日	3月30日	4月1日
	横浜	3月22日	3月25日	4月1日
	長野	4月7日	4月11日	4月8日
北陸	甲府	3月25日	3月25日	3月29日
	新潟	4月6日	4月8日	4月6日
	富山	4月1日	4月3日	4月2日
	金沢	4月1日	4月3日	4月1日
東海	福井	3月31日	4月1日	4月1日
	静岡	3月25日	3月24日	3月30日
	名古屋	3月24日	3月24日	3月28日
	岐阜	3月25日	3月25日	3月27日
近畿	津	3月29日	3月29日	3月30日
	彦根	4月1日	4月1日	4月2日
	京都	3月26日	3月26日	3月29日
	大阪	3月26日	3月27日	3月30日
	神戸	3月28日	3月27日	4月1日
	奈良	3月29日	3月28日	3月31日
中国	和歌山	3月24日	3月24日	3月30日
	岡山	3月28日	3月28日	3月30日
	広島	3月22日	3月25日	3月25日
	松江	3月28日	3月29日	3月28日
	鳥取	3月29日	3月29日	3月29日
四国	下関	3月26日	3月26日	3月29日
	高松	3月27日	3月27日	3月29日
	徳島	3月29日	3月28日	4月1日
	松山	3月25日	3月24日	3月27日
九州	高知	3月22日	3月22日	3月23日
	福岡	3月22日	3月22日	3月27日
	大分	3月24日	3月24日	3月30日
	長崎	3月23日	3月23日	3月26日
	佐賀	3月24日	3月24日	3月29日
	熊本	3月23日	3月22日	3月26日
	宮崎	3月23日	3月23日	3月25日
鹿児島	3月27日	3月26日	3月29日	

◆ 名所の開花予想日

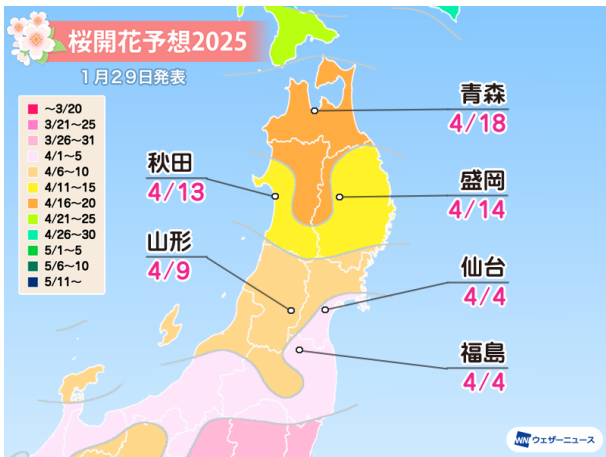
エリア	都道府県	スポット名	開花予想日	昨年日
北海道	北海道	五稜郭公園	4月22日	4月18日
		二十間道路桜並木 (エゾヤマザクラ)	4月26日	4月23日
東北	青森	弘前公園	4月18日	4月14日
	秋田	桧木内川堤のソメイヨシノ	4月18日	4月14日
	岩手	北上展勝地	4月13日	4月10日
	宮城	白石川堤一目千本桜	4月3日	4月4日
	山形	霞城公園	4月9日	4月8日
	福島	開成山公園	4月6日	4月8日
関東甲信	茨城	平和通り	3月27日	3月31日
	栃木	八幡山公園	3月27日	4月1日
	群馬	前橋公園	3月26日	4月1日
	埼玉	幸手権現堂桜堤 (県営権現堂公園)	3月22日	3月30日
	東京	上野恩賜公園	3月22日	3月31日
	千葉	千葉公園	3月23日	4月1日
	神奈川	三溪園	3月22日	3月31日
	長野	高遠城址公園 (タカトオコヒガンザクラ)	4月3日	4月5日
	甲府	大法師公園	3月27日	3月29日
北陸	新潟	新潟県立鳥屋野潟公園	4月6日	4月6日
	富山	舟川べり	4月4日	4月5日
	石川	特別名勝兼六園	4月1日	4月2日
	福井	足羽山公園	3月31日	4月1日
東海	静岡	駿府城公園	3月25日	4月1日
	愛知	鶴舞公園	3月24日	3月27日
	岐阜	新境川堤	3月30日	3月28日
	三重	宮川堤	3月27日	4月1日
近畿	滋賀	彦根城	3月31日	4月2日
	京都	嵐山	3月28日	3月27日
	大阪	大阪城公園	3月26日	3月30日
	兵庫	姫路城	3月26日	3月29日
	奈良	郡山城跡	3月26日	3月29日
	和歌山	和歌山城	3月25日	3月25日
中国	岡山	岡山後楽園	3月26日	3月30日
	広島	平和記念公園	3月24日	3月26日
	島根	松江城山公園	3月31日	3月29日
	鳥取	打吹公園	3月29日	3月29日
	山口	香山公園	3月27日	3月28日
四国	香川	特別名勝栗林公園	3月27日	3月29日
	徳島	眉山公園	3月29日	3月29日
	愛媛	松山城山公園	3月25日	3月28日
	高知	高知公園	3月22日	3月23日
九州	福岡	舞鶴公園	3月22日	3月21日
	大分	平和市民公園	3月24日	4月1日
	長崎	立山公園	3月23日	3月28日
	佐賀	小城公園	3月24日	3月25日
	熊本	熊本城	3月21日	3月28日
	宮崎	西都原古墳群	3月25日	3月27日
	鹿児島	甲突川河畔	3月30日	4月1日

※ 上記の表は、全国1,100か所以上のお花見名所から都道府県ごとに1か所(北海道は2か所)をピックアップしています。

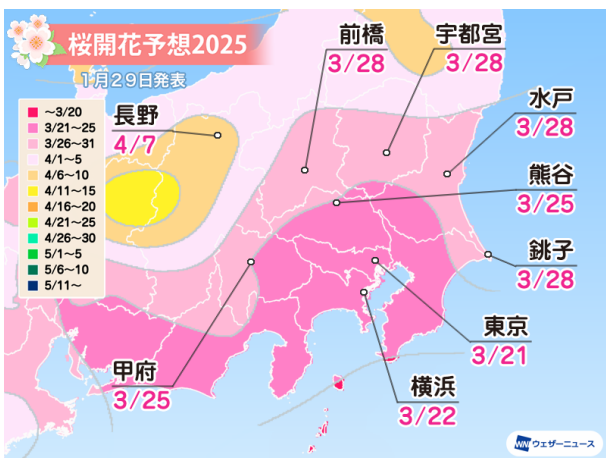
◆ 各エリアの桜開花予想



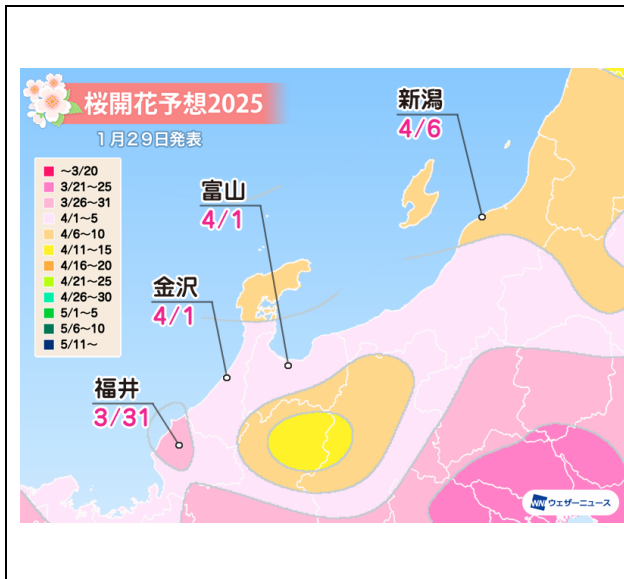
【北海道】桜前線は4月下旬に上陸 五稜郭公園は4月22日開花予想
 北海道の桜の開花は平年より早い～非常に早い予想です。札幌で過去2番目に早い桜の開花となった昨年と比べると遅くなります。開花の時期に影響する4～5月の気温は平年より高く、昨年と同程度の傾向です。このため、開花時期は平年より早まります。ただ、寒気の影響を受ける予想のため、気温の高い日が続いた昨年と比べると開花が遅れるとみえています。桜前線は4月下旬に道南に到着し、5月上旬にかけて道北や道東へ北上します。全国で最も開花が遅い釧路方面も5月上旬に咲き始めて、桜前線はゴールへと向かいます。五稜郭公園(函館市)は4月22日に開花する予想です。



【東北】4月4日に福島と仙台から開花スタート
 東北の桜の開花は平年よりやや早くなる予想です。昨年と比べると2～3日程度遅くなります。この冬前半は冬型の気圧配置の影響で、桜の花芽の休眠打破に必要な気温低下があり、休眠打破は行われているとみられます。開花の時期に影響する4月の気温は平年より高く、昨年並の傾向です。このため、開花時期は平年より早まります。ただ、4月初めは低気圧の影響を受けるため、晴れて気温の高い日が続いた昨年と比べると開花は遅れるとみえています。4月4日に福島と仙台から開花が始まります。4月上旬には南部で、中旬には東北北部でも咲き始める見通しです。弘前公園(青森県)では4月18日に開花する予想です。



【関東甲信】東京が開花一番乗り！3月21日に開花予想
 関東甲信の桜の開花は平年並～やや早くなる予想です。昨年と比較すると早まるところが多く、特に寒気の影響を受けて開花が大幅に遅れた関東南部では1週間以上早まる見込みです。この冬前半は断続的に冬型の気圧配置となり、寒気が南下しました。関東や甲信では桜の花芽の休眠打破に必要な気温低下があり、休眠打破は行われているとみられます。銚子は周辺の地域と比べると休眠打破の進みが鈍いものの、今週末から来週にかけて寒気の影響を受けて休眠打破が進む予想です。開花の時期に影響する3月の気温は平年より高く、昨年より高くなる傾向ですが、開花直前の3月中旬は曇りの日が多くなるため、開花時期は平年並のところが多い予想です。全国に先駆けて3月21日に東京から開花が始まり、22日に横浜が続きます。3月中に関東各地や甲府でも開花し、4月7日には長野でも開花を迎えます。上野恩賜公園(東京都)では3月22日に開花する予想です。



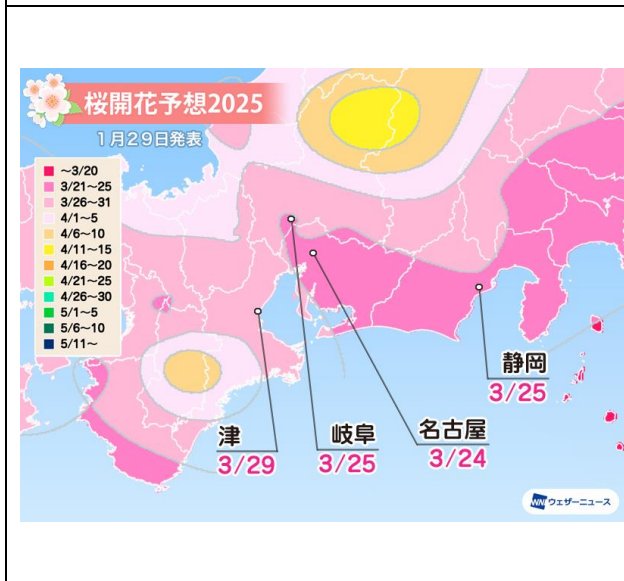
【北陸】3月31日に福井で開花 兼六園は4月1日予想

北陸の桜の開花は平年並となり、昨年と比較しても同じくらいの予想です。

この冬前半は断続的に冬型の気圧配置となったことで、桜の花芽の休眠打破に必要な気温低下があり、休眠打破は行われているとみられます。

開花の時期に影響する3~4月の気温は平年よりやや高くなるものの、開花直前の3月末から4月初めは曇りの日が多くなるため、開花時期は平年並のところが多い予想です。このため開花時期は平年並、昨年並となる見込みです。

3月31日に福井で開花し、4月1日に金沢と富山が続きます。6日には新潟でも開花を迎えます。特別名勝兼六園(石川県)では4月1日に開花する予想です。



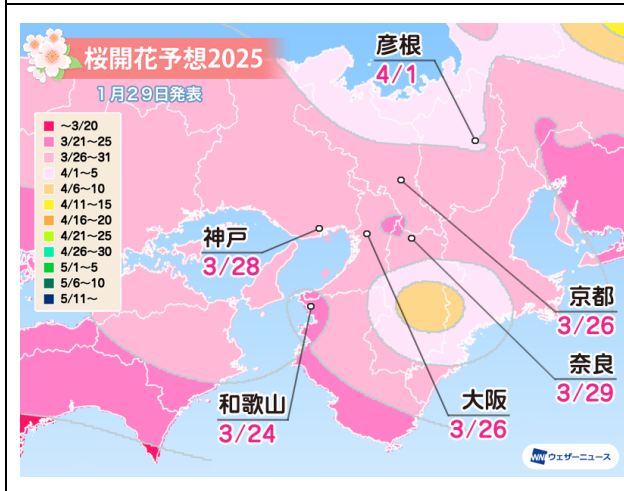
【東海】3月24日に名古屋で開花スタート 鶴舞公園は3月24日予想

東海の桜の開花は平年並の予想です。昨年と比較すると同じくらい~早くなります。

この冬前半は寒気が南下し、周期的に冬型の気圧配置となりました。気温も低下し、桜の花芽の休眠打破は行われているとみられます。静岡は周辺の地域と比べると休眠打破がやや鈍い可能性があるものの、今週末から来週は寒気の影響を受ける予想で、休眠打破は進むとみています。

開花の時期に影響する3月の気温は平年よりやや高く、昨年並の傾向ですが、開花直前の3月中旬は曇りの日が多く、桜のつぼみの生長が少し足踏みするため、開花時期は平年並となる予想です。

3月24日に名古屋から開花が始まり、25日に岐阜と静岡が続きます。鶴舞公園(愛知県)では3月24日に開花する予想です。



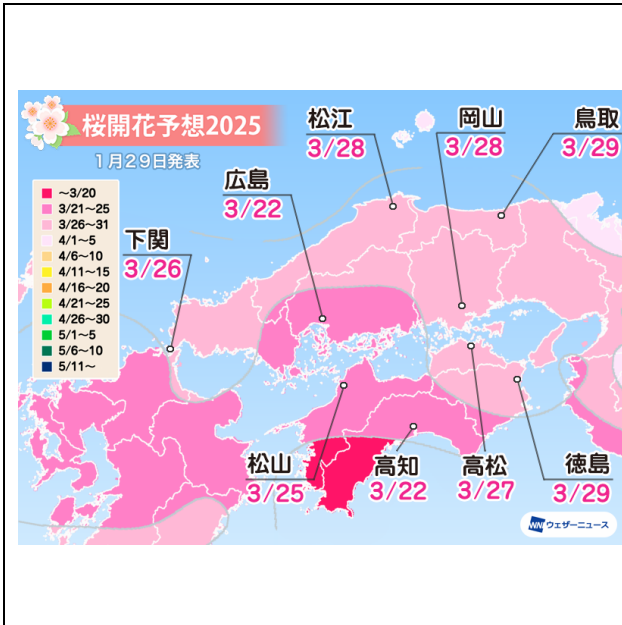
【近畿】3月24日に和歌山で開花スタート 26日は大阪、京都で開花

近畿の桜の開花は平年並の予想です。昨年と比較すると同じくらい~早くなります。

この冬前半は周期的に冬型の気圧配置となり、寒気が南下しました。このため、桜の花芽の休眠打破が行われているとみられます。

開花の時期に影響する3月の気温は平年並、昨年並の傾向で、開花時期も平年並となる予想です。

3月24日に和歌山から開花が始まり、26日に大阪と京都が続きます。大阪城公園(大阪府)では3月26日に開花する予想です。



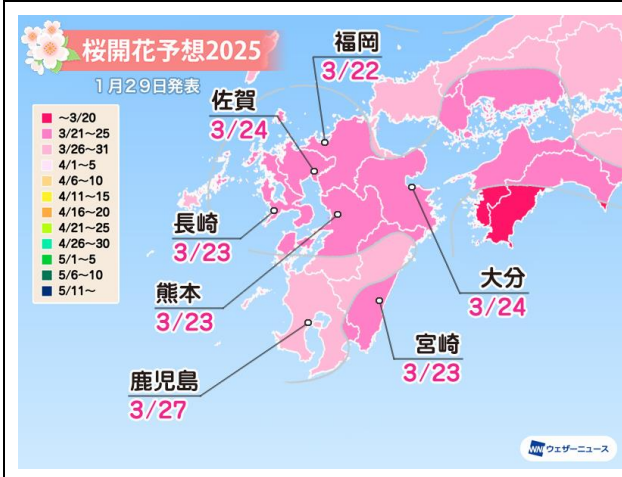
【中国・四国】3月22日に高知と広島で開花スタート

中国・四国の桜の開花は平年並のところが多い予想です。昨年と比較しても同じくらいのところが多くなります。

この冬前半は周期的に冬型の気圧配置となり、寒気が南下しました。桜の花芽の休眠打破は行われているとみられます。下関は休眠打破の進みが鈍い可能性があります。今週末から来週にかけて寒気の影響を受けて休眠打破が進む見込みです。

開花の時期に影響する3月の気温は、四国で平年並、昨年並の傾向で、開花時期も平年並となる予想です。中国は気温が平年よりやや高くなるものの、開花直前の3月中旬は曇りの日が多くなるため、開花時期は平年並の予想です。

3月22日に高知と広島から開花が始まり、25日に松山が続きます。平和記念公園(広島県)では3月24日に開花する予想です。



【九州】3月22日に福岡で開花 23日には長崎、熊本、宮崎と続々開花

九州の桜の開花は平年並の予想です。昨年と比較すると北部はやや早い~早く、南部は同じくらいとなります。

この冬前半は周期的に冬型の気圧配置となり、寒気が南下しました。桜の花芽の休眠打破に必要な気温低下があり、休眠打破は行われているとみられます。

開花の時期に影響する3月の気温は平年並の傾向で、開花時期も平年並となる予想です。

3月22日に福岡から開花が始まり、23日に長崎と熊本、宮崎が続きます。

◇ 参考:桜開花予想の定義

開花日: 標本木で5~6輪以上の花が咲いた状態となった最初の日

施設内の桜の木(複数)の開花がピークを迎える日

満開日: 標本木で約80%以上のつぼみが開いた状態となった最初の日

施設内の桜の木(複数)の満開がピークを迎える日

※気象庁の観測基準と同じです。

※独自の取材により、施設管理者などの判断を基準としています。

◇ 参考:桜開花予想の手法

ウェザーニュースでは、これまでに「さくらプロジェクト」に寄せられた200万通以上の桜のリポートおよび桜の名所への独自取材をして得られた実況データを統計的に分析し、実況気温・予想気温のデータをもとに開花日を予測しています。なお、「第三回桜開花予想」は、2月中旬に発表を予定しています。「つぼみ調査」の結果を取り入れた開花予想は2月下旬以降に発表予定です。

(1) 桜レポートの分析

ウェザーニューズでは、全国各地の一般の方(ウェザーリポーター)と“つぼみ”の段階から桜の生長を見守り、桜の開花状況を観察する取り組み「さくらプロジェクト」を 2004 年以降、毎年実施しています。全国各地から届くりポートから桜の生長状況を把握し、開花予想に反映しています。

(2) 全国 1,100 か所以上の桜の名所への取材データ

ウェザーニューズでは、全国の桜の名所 1,100 か所以上に電話などで独自に取材を行い、桜の生長状況や開花状況を調査しています。取材で得られる調査結果を統計的に分析し、開花予想に反映しています。

(3) 近年の統計データを分析

桜の開花予想を算出する際、統計データが分析の基本データとなります。通常、桜の開花予想には過去 30~50 年程度の統計データを使用しますが、昨今の平均気温の上昇傾向により、長期の統計データでは正確な開花予想の算出が難しくなってきました。ウェザーニューズでは、気温が上昇傾向にある過去 20 年間の統計データを基本データとして使用し、各地点の開花予想を算出しています。また、近年の急激な温暖化を考慮するために過去 10 年の統計データも参考にして分析を行っています。

(4) 最新の気象データをもとに気温の推移と開花予想を算出

桜の開花には、前年からの気温が大きく関係します。桜の順調な開花には、つぼみの生長を促す春の暖かさに加え、つぼみが休眠打破するために、前年の秋から冬にかけての寒さも必要です。また、開花のタイミングは 2 月後半から 3 月の気温に大きく影響されます。2 月後半から 3 月の気温が高く、春の訪れが早いほど桜のつぼみの生長は促進され、開花が早まる傾向にあります。一方、開花直前の時期に寒の戻りがあると、寒さが強まった日数だけ開花日が遅れることがあります。寒の戻りによる開花の遅れは、開花時期直前のつぼみ調査や独自週間予報等から予測に反映しています。