

ウェザーニューズ、2025 年の第四回桜開花予想を発表
桜の開花一番乗りは東京で 3/21、西・東日本の開花は平年並～やや早い予想
～全国 1,200 か所以上のお花見名所の開花・満開予想をウェザーニュースアプリで公開～

株式会社ウェザーニューズ(本社:千葉県美浜区、代表取締役社長:石橋 知博)は、桜の季節に向けて「第四回桜開花予想」を発表しました。2025 年の桜の開花は、西日本と東日本の多くの地点で平年並となり、関東では平年よりやや早いところがある予想です。北日本では平年より早まる所が多くなります。開花一番乗りは 3 月 21 日の東京で、22 日に福岡や高知、横浜が続きます。3 月中に西日本や東日本の各地で続々と開花し、4 月上旬には東北南部で咲き始めます。北海道には 4 月下旬に桜前線が上陸する予想です。

全国 1,200 か所以上のお花見名所の開花・満開予想はウェザーニュースのアプリやウェブサイトの「さくら開花情報」からご覧いただけます。なお、第五回桜開花予想は 3 月 5 日に発表予定です。

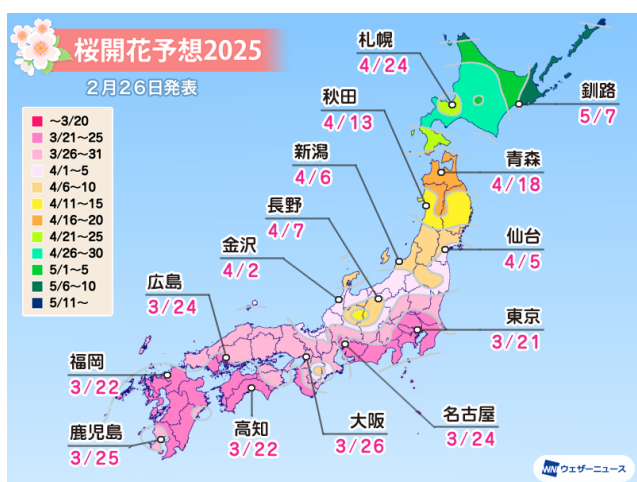
ポイント

1. 桜の開花一番乗りは東京で 3 月 21 日予想
2. 開花時期は西日本と東海、北陸で平年並、関東で平年並～やや早い、北日本でやや早い～非常に早い予想
3. 全国 1,200 か所以上のお花見名所の開花・満開予想をウェザーニュースアプリで公開

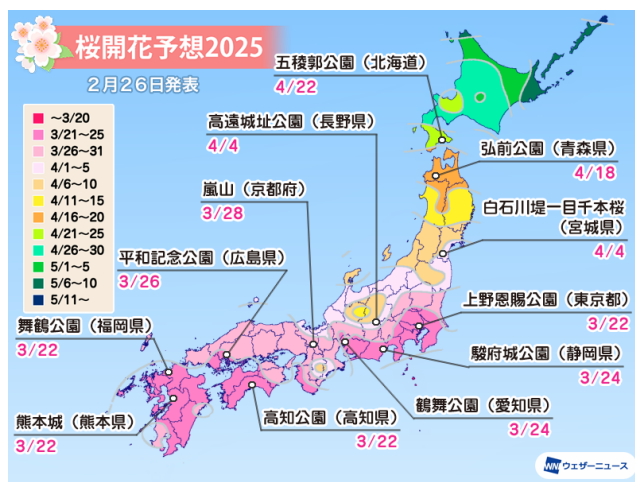
本プレスリリースの素材のダウンロード	全国 1,200 か所以上のお花見名所の情報
ウェブ版プレスリリース「第四回桜開花予想」 https://jp.weathernews.com/news/51063/	ウェザーニュース「さくら開花情報」 https://weathernews.jp/sakura/

◆ 2025 年「第四回桜開花予想」

<東京が桜開花一番乗り！3 月 21 日開花予想>



各都市の桜開花予想



名所の桜開花予想

2025 年の桜の開花は、西日本から東海、北陸では平年並のところが多くなり、関東では平年並～やや早くなる予想です。北日本では平年よりやや早い～非常に早い開花となる予想で、北海道では平年よりも 1 週間程度早くなる見込みです。

開花一番乗りは3月21日の東京で、22日に福岡、高知、横浜が続きます。3月中には、西日本と東日本の各地で続々と開花を迎える予想です。4月上旬からは東北南部で咲き始め、4月下旬に桜前線が北海道に上陸します。北海道の開花は4月22日の函館から始まり、5月上旬にかけて道内各地で開花する予想です。

西日本と東日本では開花から1週間程度で満開を迎えるところが多く、平年並～やや早い満開となりそうです。北日本では開花から5日ほどで満開を迎え、平年より早い満開となる予想です。特に北海道では平年より1週間ほど見頃が早まるため、お花見の計画は早めに立てるのがよさそうです。

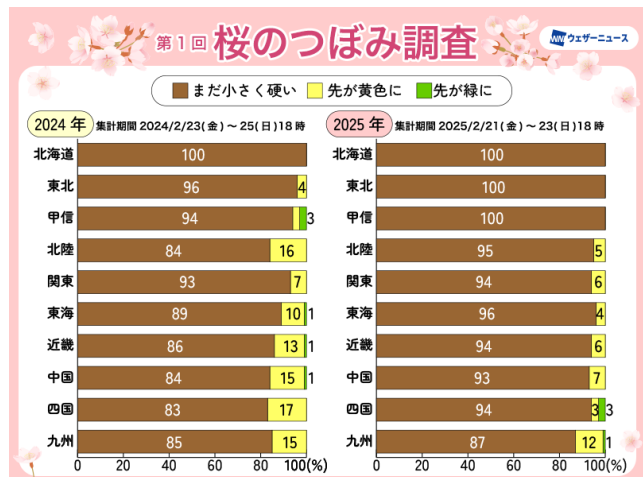
＜第三回(2/13発表)からの変化点＞

最新の3月の気温傾向が前回予想時よりも低い傾向となったため、西日本と北陸、甲信、東北南部で開花予想日を1～2日遅らせた地点があります。

	西日本	東日本	北日本
開花時期(平年比)	並	並～やや早い	やや早い～非常に早い
花芽の休眠打破	行われているとみられる	行われているとみられる	行われているとみられる
開花に影響する時期の気温傾向(平年比)	3月前半:並～やや低い 3月後半:並	3月前半:並～やや高い 3月後半:やや高い	3月後半:高い 4月:高い 5月:高い
開花に影響する時期の気温傾向(昨年比)	3月前半:並 3月後半:並～やや低い	3月前半:並～やや高い 3月後半:並 4月:並	3月後半:並 4月:並 5月:並

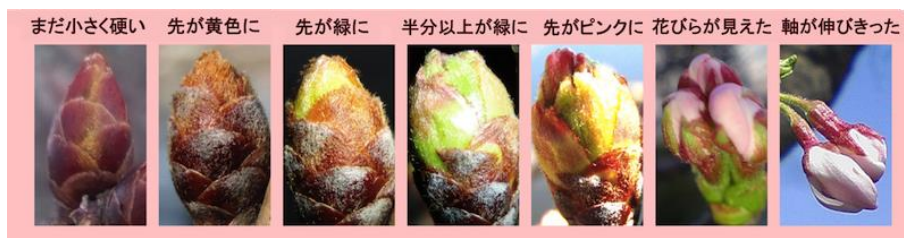
＜「桜のつぼみ調査」による桜の生長状況＞

「桜のつぼみ調査」(※)の結果、全国的に「まだ小さく硬い」状態のつぼみが最も多くなりました。西日本と東日本では「先が黄色に」変化したつぼみも見られましたが、寒波の影響を受けて、昨年同時期と比較すると生長が遅れています。北日本ではすべてのつぼみが「まだ小さく硬い」状態でした。過去の調査結果を参考にすると、東北では3月上旬から、北海道では早いところで3月下旬から変化が現れ始めます。



※ 「桜のつぼみ調査」について

ウェザーニューズでは、全国の桜の生長状況を調べるため、全国のウェザーニューズのユーザーと共に「桜のつぼみ調査」を実施しています。本調査では、つぼみの生長を7段階(“まだ小さく硬い”“先が黄色に”“先が緑に”“半分以上が緑に”“先がピンクに”“花びらが見えた”“花の軸が伸びきった”)で写真と共に報告していただきます。つぼみの現在の状態を細かく把握することで、より高い精度で開花日を予想できるようになります。調査結果を加味した最新の開花予想を毎週水曜日に発表します。



つぼみの生長ランク

<寒波の影響で休眠打破は完了、3月の気温は平年並～やや高い>

桜の花芽(生長すると花になる芽)は気温の高い夏に作られ、気温が下がってくる晩秋～初冬に一度生長を止めます(休眠)。その後真冬の厳しい寒さに一定期間さらされることで花芽は休眠から目覚め(休眠打破)、つぼみに生長します。つぼみは春先の暖かさに促され、開花に向けて生長します。桜の開花には、冬の寒さと春の暖かさの両方が必要です。

・ 休眠打破の振り返り

今冬は断続的に冬型の気圧配置となり、日本列島にはたびたび強い寒気が南下しました。特に2月は冬型の気圧配置が継続し、厳しい寒波に見舞われました。このため桜の花芽の休眠打破に必要な気温低下があり、全国的に休眠打破は行われているとみられます。

・ 生長期(休眠打破後～開花まで)

2月は西日本と東日本で平年より気温が低くなったため、つぼみの生長はあまり進みませんでした。開花時期への寄与が大きい3月の気温は、西日本で平年並、東日本で平年並からやや高くなる予想で、天気は周期変化します。晴れた日は昼間の暖かさでつぼみの生長が進み、開花時期は西日本で平年並、東日本で平年並～やや早い予想となっています。これからつぼみの生長が始まる北日本では、3月後半の気温は平年より高く、4～5月の気温も平年より高くなる予想で、開花時期は平年より早まる予想です。

※ 本プレスリリースでは、開花について以下のように定義しています。

平年	:1991～2020年の平均値
非常に早い	:基準より7日以上早い
早い	:基準より5～6日早い
やや早い	:基準より3～4日早い
並	:基準との差が2日以内
やや遅い	:基準より3～4日遅い
遅い	:基準より5～6日遅い
非常に遅い	:基準より7日以上遅い

◆ 各都市の開花予想日 ソメイヨシノ標本木(*はエゾヤマザクラ)

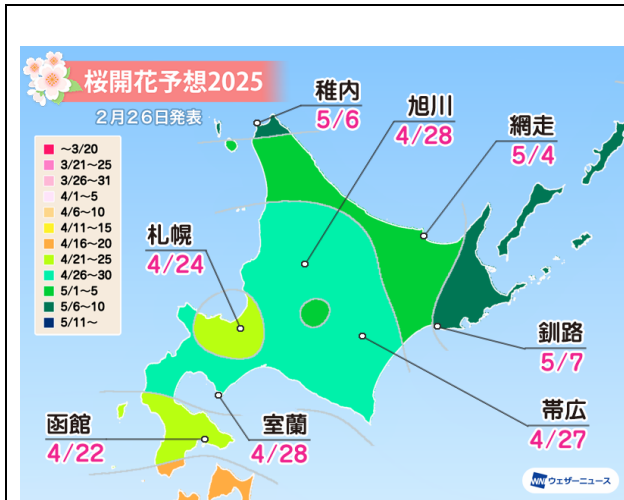
エリア	都市	開花予想日	満開予想日	平年開花日	昨年開花日	平年満開日	昨年満開日
北海道	札幌	4月24日	4月28日	5月1日	4月18日	5月6日	4月24日
	稚内(*)	5月6日	5月9日	5月13日	5月1日	5月16日	5月4日
	旭川(*)	4月28日	4月30日	5月4日	4月24日	5月7日	4月26日
	網走(*)	5月4日	5月6日	5月10日	4月28日	5月13日	4月30日
	釧路(*)	5月7日	5月10日	5月16日	5月3日	5月19日	5月5日
	帯広(*)	4月27日	4月29日	5月2日	4月23日	5月5日	4月26日
	室蘭	4月28日	5月2日	5月4日	4月26日	5月9日	4月28日
	函館	4月22日	4月26日	4月28日	4月18日	5月2日	4月23日
東北	青森	4月18日	4月22日	4月22日	4月15日	4月26日	4月18日
	秋田	4月13日	4月17日	4月17日	4月10日	4月22日	4月14日
	盛岡	4月14日	4月18日	4月18日	4月12日	4月24日	4月14日
	仙台	4月5日	4月10日	4月8日	4月2日	4月13日	4月9日
	山形	4月10日	4月14日	4月13日	4月7日	4月18日	4月10日
	福島	4月4日	4月8日	4月7日	4月3日	4月11日	4月7日
関東甲信	水戸	3月27日	4月4日	3月30日	3月31日	4月6日	4月8日
	宇都宮	3月28日	4月6日	3月30日	3月31日	4月6日	4月11日
	前橋	3月28日	4月4日	3月29日	3月31日	4月5日	4月8日
	熊谷	3月25日	4月2日	3月27日	3月31日	4月3日	4月8日
	東京	3月21日	3月28日	3月24日	3月29日	3月31日	4月4日
	銚子	3月27日	4月3日	3月30日	4月1日	4月6日	4月7日
	横浜	3月22日	3月29日	3月25日	4月1日	4月1日	4月7日
	長野	4月7日	4月12日	4月11日	4月8日	4月16日	4月13日
	甲府	3月26日	4月4日	3月25日	3月29日	4月2日	4月5日
北陸	新潟	4月6日	4月10日	4月8日	4月6日	4月13日	4月11日
	富山	4月2日	4月8日	4月3日	4月2日	4月8日	4月10日
	金沢	4月2日	4月8日	4月3日	4月1日	4月8日	4月8日
	福井	4月1日	4月6日	4月1日	4月1日	4月7日	4月6日
東海	静岡	3月24日	4月2日	3月24日	3月30日	4月2日	4月8日
	名古屋	3月24日	4月3日	3月24日	3月28日	4月2日	4月7日
	岐阜	3月25日	4月3日	3月25日	3月27日	4月2日	4月4日
	津	3月29日	4月3日	3月29日	3月30日	4月3日	4月2日
近畿	彦根	4月1日	4月8日	4月1日	4月2日	4月8日	4月9日
	京都	3月26日	4月3日	3月26日	3月29日	4月4日	4月5日
	大阪	3月26日	4月3日	3月27日	3月30日	4月4日	4月6日
	神戸	3月28日	4月4日	3月27日	4月1日	4月5日	4月7日
	奈良	3月29日	4月6日	3月28日	3月31日	4月4日	4月8日
	和歌山	3月24日	4月1日	3月24日	3月30日	4月3日	4月3日
中国	岡山	3月28日	4月3日	3月28日	3月30日	4月4日	4月5日
	広島	3月24日	4月2日	3月25日	3月25日	4月3日	4月5日
	松江	3月28日	4月5日	3月29日	3月28日	4月5日	4月3日
	鳥取	3月29日	4月5日	3月29日	3月29日	4月5日	4月6日
	下関	3月26日	4月4日	3月26日	3月29日	4月4日	4月5日
四国	高松	3月27日	4月5日	3月27日	3月29日	4月4日	4月5日
	徳島	3月29日	4月5日	3月28日	4月1日	4月4日	4月6日
	松山	3月25日	4月3日	3月24日	3月27日	4月3日	4月5日
	高知	3月22日	3月30日	3月22日	3月23日	3月30日	3月31日
九州	福岡	3月22日	3月31日	3月22日	3月27日	3月31日	4月2日
	大分	3月24日	4月2日	3月24日	3月30日	4月4日	4月5日
	長崎	3月23日	3月31日	3月23日	3月26日	4月2日	4月2日
	佐賀	3月24日	4月1日	3月24日	3月29日	4月2日	4月2日
	熊本	3月23日	3月31日	3月22日	3月26日	4月1日	4月2日
	宮崎	3月23日	4月1日	3月23日	3月25日	4月2日	4月3日
	鹿児島	3月25日	4月4日	3月26日	3月29日	4月5日	4月12日

◆ 名所の開花予想日

エリア	都道府県	スポット名	開花予想日	満開予想日
北海道	北海道	五稜郭公園	4月22日	4月26日
		二十間道路桜並木 (エゾヤマザクラ)	4月26日	4月30日
東北	青森	弘前公園	4月18日	4月24日
	秋田	桧木内川堤のソメイヨシノ	4月18日	4月22日
	岩手	北上展勝地	4月13日	4月19日
	宮城	白石川堤一目千本桜	4月4日	4月11日
	山形	霞城公園	4月10日	4月15日
	福島	開成山公園	4月6日	4月10日
関東甲信	茨城	平和通り	3月26日	4月3日
	栃木	八幡山公園	3月27日	4月2日
	群馬	前橋公園	3月26日	4月2日
	埼玉	幸手権現堂桜堤 (県営権現堂公園)	3月22日	3月30日
	東京	上野恩賜公園	3月22日	3月29日
	千葉	千葉公園	3月23日	3月29日
	神奈川	三溪園	3月22日	3月31日
	長野	高遠城址公園 (タカトオコヒガンザクラ)	4月4日	4月10日
	山梨	大法師公園	3月28日	4月3日
北陸	新潟	新潟県立鳥屋野潟公園	4月6日	4月10日
	富山	松川公園	4月5日	4月11日
	石川	特別名勝兼六園	4月2日	4月7日
	福井	足羽山公園	4月1日	4月6日
	静岡	駿府城公園	3月24日	4月3日
東海	愛知	鶴舞公園	3月24日	4月3日
	岐阜	新境川堤	3月30日	4月7日
	三重	宮川堤	3月27日	4月3日
	滋賀	彦根城	3月31日	4月7日
近畿	京都	嵐山	3月28日	4月4日
	大阪	大阪城公園	3月26日	4月3日
	兵庫	姫路城	3月26日	4月2日
	奈良	郡山城跡	3月26日	4月2日
	和歌山	和歌山城	3月25日	4月1日
	岡山	岡山後楽園	3月26日	4月1日
中国	広島	平和記念公園	3月26日	4月3日
	島根	松江城山公園	3月31日	4月6日
	鳥取	打吹公園	3月29日	4月4日
	山口	香山公園	3月27日	4月3日
	香川	特別名勝栗林公園	3月27日	4月5日
四国	徳島	眉山公園	3月29日	4月3日
	愛媛	松山城山公園	3月25日	4月2日
	高知	高知公園	3月22日	3月30日
	福岡	舞鶴公園	3月22日	3月31日
九州	大分	平和市民公園	3月24日	3月31日
	長崎	立山公園	3月23日	3月29日
	佐賀	小城公園	3月24日	4月1日
	熊本	熊本城	3月22日	3月29日
	宮崎	西都原古墳群	3月25日	4月1日
	鹿児島	甲突川河畔	3月28日	4月7日

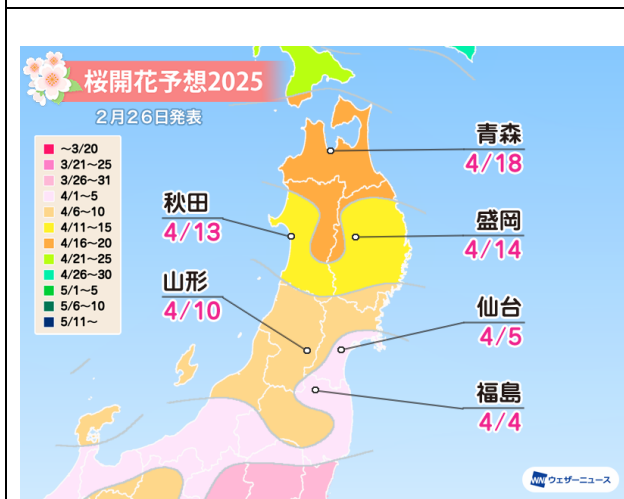
※ 上記の表は、全国 1,200 か所以上のお花見名所から都道府県ごとに 1 か所(北海道は 2 か所)をピックアップしています。

◆ 各エリアの桜開花予想



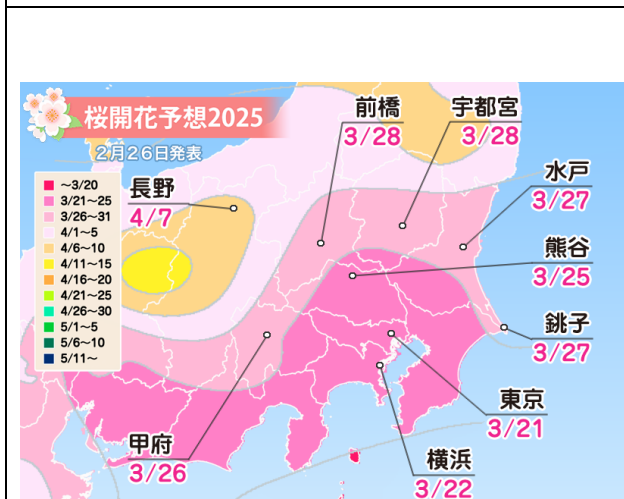
【北海道】桜前線は4月下旬に上陸 五稜郭公園は4月22日開花予想

北海道の桜の開花は平年より早い～非常に早い予想です。「桜のつぼみ調査」では全てのつぼみが「まだ小さく硬い」状態でした。北海道では早いところで例年3月下旬からつぼみに変化が現れます。4～5月の気温は平年より高く、昨年並の傾向です。このため開花時期は平年より早まる見込みですが、寒気の影響を受ける日もあるため、気温の高い日が続いた昨年と比べると開花が遅れるとみています。桜前線は4月下旬に道南に到着し、5月にかけて道北や道東に北上します。全国で最も開花が遅い釧路方面でも5月上旬に咲き始めて、桜前線はゴールへと向かいます。開花から5日以内に満開を迎え、4月26日に函館、28日に札幌で満開となります。満開時期は平年より早い～非常に早い予想です。五稜郭公園(函館市)は4月22日に開花し、26日に満開となる予想です。



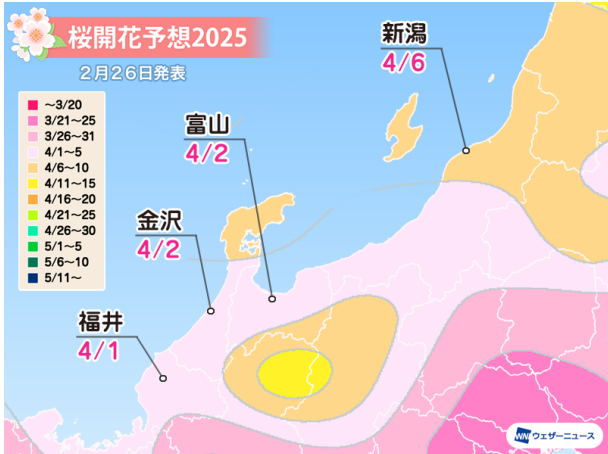
【東北】4月4日に福島から開花開始 4月中旬には北部でも開花

東北の桜の開花は平年よりやや早い予想です。3月後半の気温傾向が前回予想時よりも低い傾向となったため、東北南部の開花予想日を1日遅らせました。「桜のつぼみ調査」では全てのつぼみが「まだ小さく硬い」状態でした。東北では例年3月上旬からつぼみに変化が現れます。3月後半～4月の気温は平年より高く、昨年並の傾向です。このため開花時期は平年より早まる見込みですが、開花直前は天気が周期変化する予想で、晴れて気温の高い日が続いた昨年と比べると開花が遅れるとみています。4月4日に福島から開花が始まり、5日に仙台が続きます。4月中旬には東北北部で咲き始める見通しです。開花から5日以内に満開を迎え、4月8日に福島、10日に仙台で満開となります。満開時期も平年よりやや早い～早くなる予想です。弘前公園(青森県)では4月18日に開花し、24日に満開となる予想です。



【関東甲信】東京が開花一番乗り！3月21日開花予想

関東甲信の桜の開花は平年並～やや早い予想です。昨年と比較すると早まる場所が多くなります。3月後半の気温傾向が前回予想時よりも低い傾向となったため、甲信の開花予想日を1日遅らせました。「桜のつぼみ調査」では「まだ小さく硬い」つぼみが多かったものの、「先が黄色に」変化したつぼみも見られ、関東では昨年同時期と同じくらいの生長具合でした。甲信では寒波の影響でつぼみの生長にやや遅れが見られました。3月は一時的に寒気の影響を受ける日があるものの、気温は平年よりも高い予想で、天気が周期変化します。晴れた日は日差しの暖かさでつぼみの生長が進みます。このため開花時期は平年並かやや早くなる見込みです。全国に先駆けて3月21日に東京から開花が始まり、22日に横浜が続きます。3月中に關東北部でも開花し、4月7日には長野でも開花を迎えます。開花から1週間前後で満開を迎え、3月28日に東京、29日に横浜、4月12日には長野でも満開となります。満開時期も平年並かやや早い予想です。上野恩賜公園(東京都)では3月22日に開花し、29日に満開となる予想です。

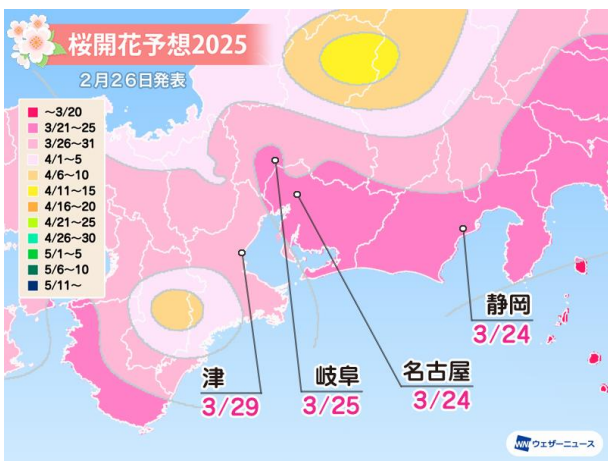


【北陸】4月1日に福井で開花 兼六園は4月2日予想

北陸の桜の開花は平年並、昨年並の予想です。3月後半の気温傾向が前回予想時よりも低い傾向となったため、開花予想日を1日遅らせました。

「桜のつぼみ調査」では、ほとんどのつぼみが「まだ小さく硬い」状態でした。「先が黄色に」変化したつぼみもありましたが、寒波の影響で昨年同時期と比較すると生長に遅れがみられます。3月の気温は平年並、4月の気温は平年より高い予想で、天気は周期変化します。晴れた日は日差しの暖かさでつぼみの生長が進みます。このため開花時期は平年並、昨年並となる見込みです。

4月1日に福井で開花し、2日に金沢と富山が続きます。6日には新潟でも開花を迎えます。開花から5日前後で満開を迎え、4月6日に福井、8日に金沢と富山、10日に新潟で満開となります。満開時期も平年並の予想です。特別名勝兼六園(石川県)では4月2日に開花し、7日に満開となる予想です。

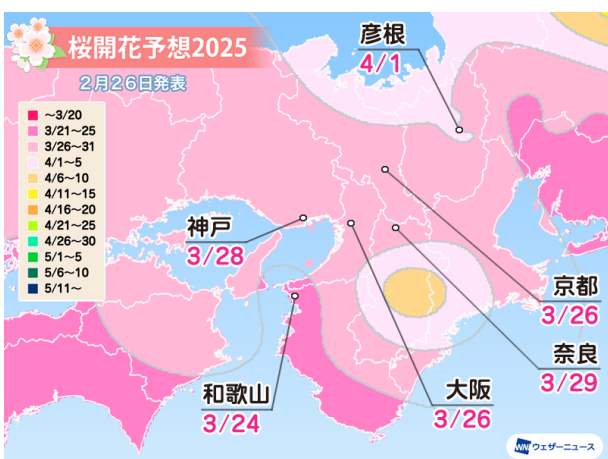


【東海】3月24日に名古屋と静岡で開花開始

東海の桜の開花は平年並、昨年並~早い予想です。

「桜のつぼみ調査」では、ほとんどのつぼみが「まだ小さく硬い」状態でした。「先が黄色に」変化したつぼみもありましたが、寒波の影響で昨年同時期と比較すると生長に遅れがみられます。3月の気温は平年よりやや高い予想で、天気は周期変化します。晴れた日は日差しの暖かさでつぼみの生長が進みます。このため開花時期は平年並、昨年並~早くなる見込みです。

3月24日に名古屋と静岡で開花し、25日に岐阜が続きます。29日には津でも開花を迎えます。開花から5~10日で満開を迎え、4月2日に静岡、3日に名古屋と岐阜、津で満開となります。満開時期も平年並の予想です。鶴舞公園(愛知県)では3月24日に開花し、4月3日に満開となる予想です。

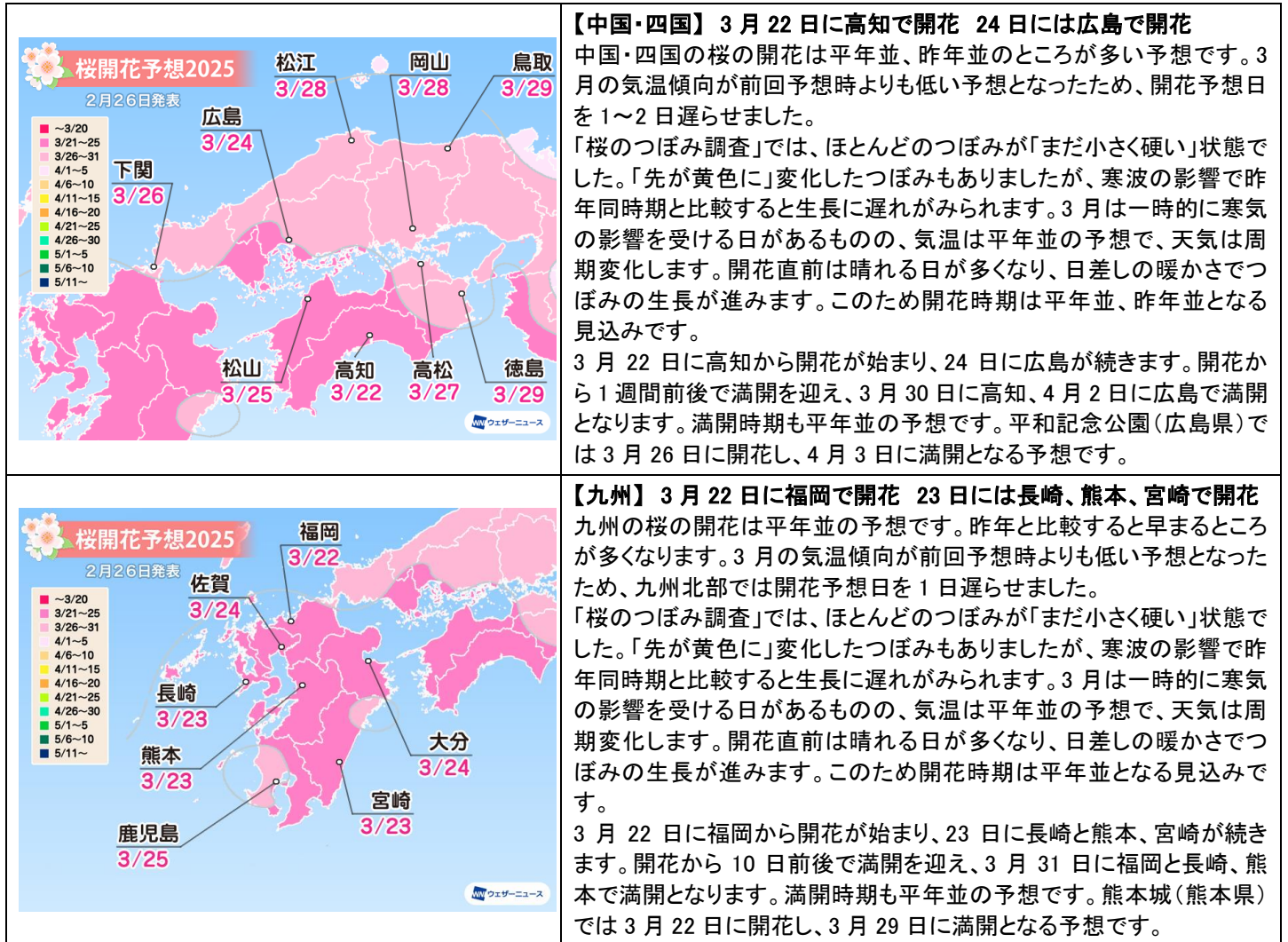


【近畿】3月24日に和歌山で開花 26日には大阪、京都で開花

近畿の桜の開花は平年並、昨年並~早い予想です。3月の気温傾向が前回予想時よりも低い予想となったため、開花予想日を1日遅らせました。

「桜のつぼみ調査」では、ほとんどのつぼみが「まだ小さく硬い」状態でした。「先が黄色に」変化したつぼみもありましたが、寒波の影響で昨年同時期と比較すると生長に遅れがみられます。3月は一時的に寒気の影響を受ける日があるものの、気温は平年並の予想で、天気は周期変化します。開花直前は晴れる日が多くなり、日差しの暖かさでつぼみの生長が進みます。このため開花時期は平年並、昨年並~早くなる見込みです。

3月24日に和歌山で開花し、26日に大阪と京都が続きます。開花から1週間前後で満開を迎え、4月1日に和歌山、3日に大阪と京都で満開となります。満開時期も平年並の予想です。大阪城公園(大阪府)では3月26日に開花し、4月3日に満開となる予想です。



◇ 参考:桜開花予想の定義

開花日: 標本木で5~6輪以上の花が咲いた状態となった最初の日

施設内の桜の木(複数)の開花がピークを迎える日

満開日: 標本木で約80%以上のつぼみが開いた状態となった最初の日

施設内の桜の木(複数)の満開がピークを迎える日

※気象庁の観測基準と同じです。

※独自の取材により、施設管理者などの判断を基準としています。

◇ 参考:桜開花予想の手法

ウェザーニューズでは、これまでに「さくらプロジェクト」に寄せられた 200 万通以上の桜のリポートおよび桜の名所への独自取材をして得られた実況データを統計的に分析し、実況気温・予想気温のデータをもとに開花日を予測しています。なお、「第五回桜開花予想」は「桜のつぼみ調査」の結果を取り入れ、3月5日に発表予定です。

(1) 桜リポートの分析

全国各地の一般の方(ウェザーリポーター)と“つぼみ”の段階から桜の生長を見守り、桜の開花状況を観察する取り組み「さくらプロジェクト」を 2004 年以降、毎年実施しています。全国各地から届くリポートから桜の生長状況を把握し、開花予想に反映しています。

(2) 全国 1,200 か所以上の桜の名所への取材データ

全国の桜の名所 1,200 か所以上に電話などで独自に取材を行い、桜の生長状況や開花状況を調査しています。取材で得られる調査結果を統計的に分析し、開花予想に反映しています。

(3) 近年の統計データを分析

桜の開花予想を算出する際、統計データが分析の基本データとなります。通常、桜の開花予想には過去 30~50 年程度の統計データを使用しますが、昨今の平均気温の上昇傾向により、長期の統計データでは正確な開花予想の算出が難しくなってきました。このため、気温が上昇傾向にある過去 20 年間の統計データを基本データとして使用し、各地点の開花予想を算出しています。また、近年の急激な温暖化を考慮するために過去 10 年の統計データも参考にして分析を行っています。

(4) 最新の気象データをもとに気温の推移と開花予想を算出

桜の開花には、前年からの気温が大きく関係します。桜の順調な開花には、つぼみの生長を促す春の暖かさに加え、つぼみが休眠打破するために、前年の秋から冬の寒さも必要です。また、開花のタイミングは 2 月後半から 3 月の気温に大きく影響されます。2 月後半から 3 月の気温が高く、春の訪れが早いほど桜のつぼみの生長は促進され、開花が早まる傾向にあります。一方、開花直前の時期に寒の戻りがあると、寒さが強まった日数だけ開花日が遅れることがあります。寒の戻りによる開花の遅れは、開花時期直前のつぼみ調査や独自週間予報等から予測に反映しています。