

ウェザーニュース、2025年の「第五回桜開花予想」を発表

桜の開花・満開情報を更新！全国に先駆け、東京と宮崎で3/21開花

～熊本・熊本城は3/22、京都・嵐山は3/28、長野・高遠城址公園は4/4の開花予想～

株式会社ウェザーニュース(本社:千葉市美浜区、代表取締役社長:石橋 知博)は「第五回桜開花予想」を発表しました。2025年の桜の開花は、西日本と東日本では平年並～やや早い予想、北日本では平年よりやや早い～非常に早くなる予想です。

全国での開花一番乗りは3月21日の東京と宮崎で、22日に鹿児島や福岡、高知、横浜が続きます。3月下旬には、西日本や東日本の各地で開花を迎えそうです。4月上旬からは東北南部で咲き始め、4月下旬に桜前線が北海道に上陸します。

全国1,200か所以上のお花見名所の開花・満開予想はウェザーニュースのアプリやウェブサイトの「さくら開花情報」からご覧いただけます。なお、第六回桜開花予想は3月12日に発表予定です。

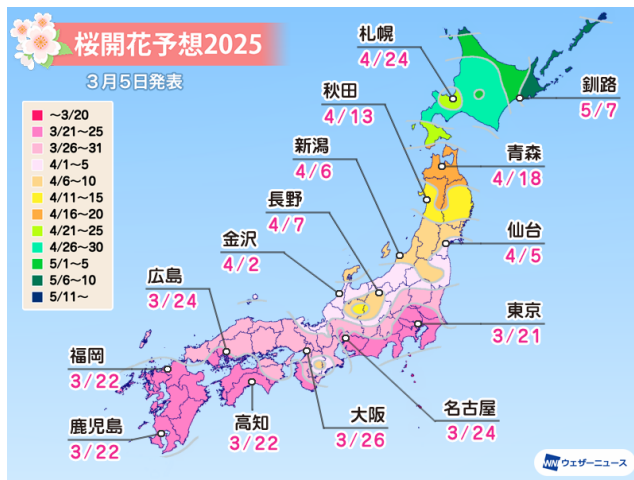
✓ポイント

1. 桜の開花スタートは東京と宮崎で3月21日予想
2. 開花時期は西・東日本で平年並～やや早く、北日本で平年より早い～非常に早くなる予想
3. 全国1,200か所以上のお花見名所の開花・満開予想を「さくら開花情報」で公開

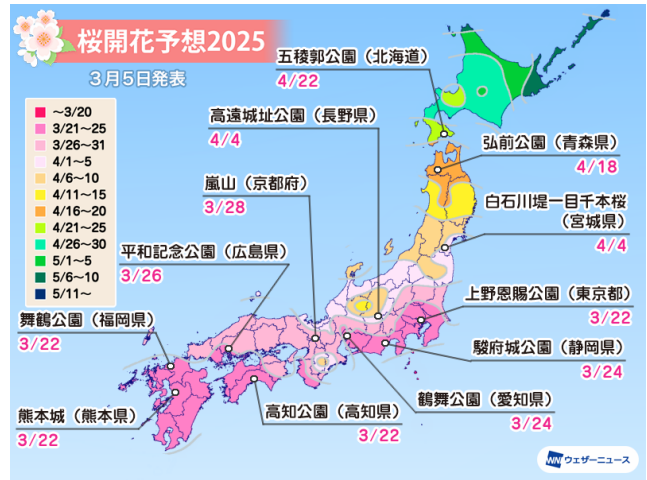
本プレスリリースの素材のダウンロード	全国1,200か所以上のお花見名所の情報
ウェブ版プレスリリース「第五回桜開花予想」 https://jp.weathernews.com/news/51264/	ウェザーニュース「さくら開花情報」 https://weathernews.jp/sakura/

◆ 2025年「第五回桜開花予想」

<3月21日に東京と宮崎から開花スタート>



各都市の桜開花予想



名所の桜開花予想

2025年の桜の開花は、西日本や東日本では平年並～やや早くなり、北日本では平年よりやや早い～非常に早くなる予想です。昨年、平年よりも開花の遅かった関東南部では、平年よりやや早い開花になるとみ

ています。また北海道の開花は、平年より1週間ほど早くなる見込みです。

全国の桜の開花は3月21日の東京と宮崎から始まる予想です。22日に鹿児島や福岡、高知、横浜が続きます。3月下旬には、西日本や東日本の各地で開花を迎えそうです。4月上旬からは東北南部で咲き始め、4月下旬に桜前線が北海道に上陸します。北海道の開花は4月22日の函館から始まり、5月上旬にかけて道内各地で開花する予想です。

西日本や東日本では開花から1週間程度で満開を迎えるところが多く、平年並～やや早い満開となりそうです。北日本では開花から5日ほどで満開を迎え、平年より早い満開となる予想です。特に北海道は1週間ほど早く見頃を迎えるので、お花見の計画は早めに立てるのがオススメです。

<第四回(2/26 発表)からの変化点>

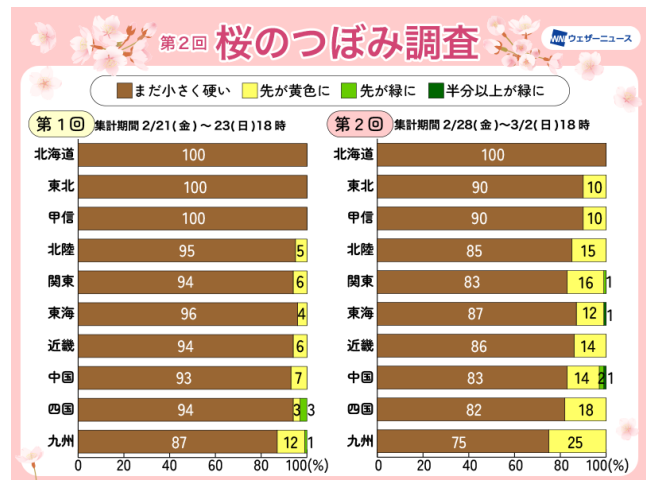
九州南部では、寒気の影響を受けにくい予想に変化しました。このため九州南部の開花予想日を前回の発表から2～3日早めました。

	西日本	東日本	北日本
開花時期(平年比)	並～やや早い	並～やや早い	やや早い～非常に早い
開花に影響する時期の 気温傾向(平年比)	3月前半:平年並 3月後半:平年並～やや高い 4月:高い	3月前半:平年並～高い 3月後半:平年並～高い 4月:高い	3月後半:北海道は高い、 東北は平年並～高い 4月:高い 5月:高い
開花に影響する時期の 気温傾向(昨年比)	3月前半:並 3月後半:並 4月:並	3月前半:並～高い 3月後半:並～高い 4月:並	3月後半:並 4月:並 5月:並

<「桜のつぼみ調査」による桜の生長状況>

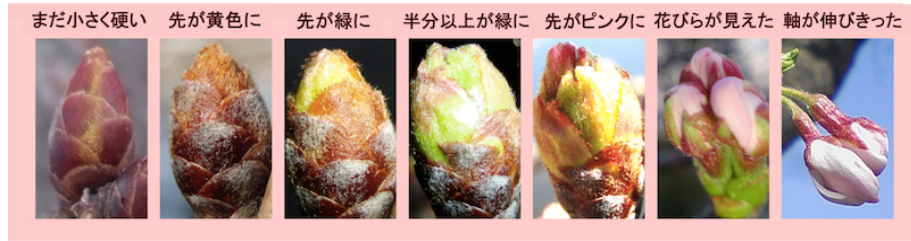
「桜のつぼみ調査」(※)の結果、全国的につぼみの状態は「まだ小さく硬い」状態が多いものの、西日本や東日本では前回に比べて「先が黄色に」変化したつぼみが増えました。東北も「先が黄色に」変化したつぼみが現れ、生長が進んできています。

今後は天気が周期変化し、気温の変化も大きくなりそうです。寒気の影響を受けてつぼみの生長が足踏みしても、晴れた日には日差しの暖かさで生長が進むとみえています。日々、観察を続けていくとつぼみの小さな変化に気がつけそうです。



※ 「桜のつぼみ調査」について

ウェザーニューズでは、全国の桜の生長状況を調べるため、全国のウェザーニューズのユーザーと共に「桜のつぼみ調査」を実施しています。本調査では、つぼみの生長を7段階(“まだ小さく硬い”“先が黄色に”“先が緑に”“半分以上が緑に”“先がピンクに”“花びらが見えた”“花の軸が伸びきった”)で写真と共に報告していただきます。つぼみの現在の状態を細かく把握することで、より高い精度で開花日を予想できるようになります。調査結果を加味した最新の開花予想を毎週水曜日に発表します。



つぼみの生長ランク

※ 本プレスリリースでは、開花について以下のように定義しています。

- 平年 : 1991～2020 年の平均値
- 非常に早い : 基準より 7 日以上早い
- 早い : 基準より 5～6 日早い
- やや早い : 基準より 3～4 日早い
- 並 : 基準との差が 2 日以内
- やや遅い : 基準より 3～4 日遅い
- 遅い : 基準より 5～6 日遅い
- 非常に遅い : 基準より 7 日以上遅い

◆ 各都市の開花予想日 ソメイヨシノ標本木(*はエゾヤマザクラ)

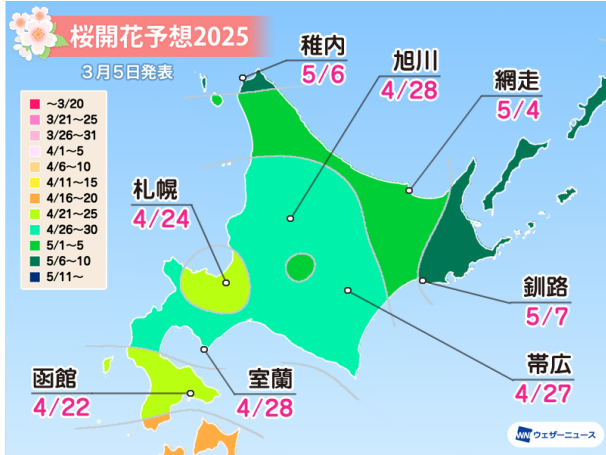
エリア	都市	開花予想日	満開予想日	平年開花日	昨年開花日	平年満開日	昨年満開日
北海道	札幌	4月24日	4月28日	5月1日	4月18日	5月6日	4月24日
	稚内(*)	5月6日	5月9日	5月13日	5月1日	5月16日	5月4日
	旭川(*)	4月28日	4月30日	5月4日	4月24日	5月7日	4月26日
	網走(*)	5月4日	5月6日	5月10日	4月28日	5月13日	4月30日
	釧路(*)	5月7日	5月10日	5月16日	5月3日	5月19日	5月5日
	帯広(*)	4月27日	4月29日	5月2日	4月23日	5月5日	4月26日
	室蘭	4月28日	5月2日	5月4日	4月26日	5月9日	4月28日
	函館	4月22日	4月26日	4月28日	4月18日	5月2日	4月23日
東北	青森	4月18日	4月22日	4月22日	4月15日	4月26日	4月18日
	秋田	4月13日	4月17日	4月17日	4月10日	4月22日	4月14日
	盛岡	4月14日	4月18日	4月18日	4月12日	4月24日	4月14日
	仙台	4月5日	4月10日	4月8日	4月2日	4月13日	4月9日
	山形	4月10日	4月14日	4月13日	4月7日	4月18日	4月10日
	福島	4月4日	4月8日	4月7日	4月3日	4月11日	4月7日
関東甲信	水戸	3月27日	4月4日	3月30日	3月31日	4月6日	4月8日
	宇都宮	3月28日	4月6日	3月30日	3月31日	4月6日	4月11日
	前橋	3月28日	4月4日	3月29日	3月31日	4月5日	4月8日
	熊谷	3月25日	4月2日	3月27日	3月31日	4月3日	4月8日
	東京	3月21日	3月28日	3月24日	3月29日	3月31日	4月4日
	銚子	3月27日	4月3日	3月30日	4月1日	4月6日	4月7日
	横浜	3月22日	3月29日	3月25日	4月1日	4月1日	4月7日
	長野	4月7日	4月12日	4月11日	4月8日	4月16日	4月13日
北陸	甲府	3月26日	4月4日	3月25日	3月29日	4月2日	4月5日
	新潟	4月6日	4月10日	4月8日	4月6日	4月13日	4月11日
	富山	4月2日	4月8日	4月3日	4月2日	4月8日	4月10日
	金沢	4月2日	4月8日	4月3日	4月1日	4月8日	4月8日
東海	福井	4月1日	4月6日	4月1日	4月1日	4月7日	4月6日
	静岡	3月24日	4月2日	3月24日	3月30日	4月2日	4月8日
	名古屋	3月24日	4月3日	3月24日	3月28日	4月2日	4月7日
	岐阜	3月25日	4月3日	3月25日	3月27日	4月2日	4月4日
近畿	津	3月29日	4月3日	3月29日	3月30日	4月3日	4月2日
	彦根	4月1日	4月8日	4月1日	4月2日	4月8日	4月9日
	京都	3月26日	4月3日	3月26日	3月29日	4月4日	4月5日
	大阪	3月26日	4月3日	3月27日	3月30日	4月4日	4月6日
	神戸	3月28日	4月4日	3月27日	4月1日	4月5日	4月7日
	奈良	3月29日	4月6日	3月28日	3月31日	4月4日	4月8日
中国	和歌山	3月24日	4月1日	3月24日	3月30日	4月3日	4月3日
	岡山	3月28日	4月3日	3月28日	3月30日	4月4日	4月5日
	広島	3月24日	4月2日	3月25日	3月25日	4月3日	4月5日
	松江	3月28日	4月5日	3月29日	3月28日	4月5日	4月3日
	鳥取	3月29日	4月5日	3月29日	3月29日	4月5日	4月6日
四国	下関	3月26日	4月4日	3月26日	3月29日	4月4日	4月5日
	高松	3月27日	4月5日	3月27日	3月29日	4月4日	4月5日
	徳島	3月29日	4月5日	3月28日	4月1日	4月4日	4月6日
	松山	3月25日	4月3日	3月24日	3月27日	4月3日	4月5日
九州	高知	3月22日	3月30日	3月22日	3月23日	3月30日	3月31日
	福岡	3月22日	3月31日	3月22日	3月27日	3月31日	4月2日
	大分	3月24日	4月2日	3月24日	3月30日	4月4日	4月5日
	長崎	3月23日	3月31日	3月23日	3月26日	4月2日	4月2日
	佐賀	3月24日	4月1日	3月24日	3月29日	4月2日	4月2日
	熊本	3月23日	3月31日	3月22日	3月26日	4月1日	4月2日
九州	宮崎	3月21日	3月30日	3月23日	3月25日	4月2日	4月3日
	鹿児島	3月22日	4月1日	3月26日	3月29日	4月5日	4月12日

◆ 名所の開花予想日

エリア	都道府県	スポット名	開花予想日	満開予想日
北海道	北海道	五稜郭公園	4月22日	4月26日
		二十間道路桜並木 (エゾヤマザクラ)	4月26日	4月30日
東北	青森	弘前公園	4月18日	4月24日
	秋田	桧木内川堤のソメイヨシノ	4月18日	4月22日
	岩手	北上展勝地	4月13日	4月19日
	宮城	白石川堤一目千本桜	4月4日	4月11日
	山形	霞城公園	4月10日	4月15日
	福島	開成山公園	4月6日	4月10日
関東甲信	茨城	平和通り	3月26日	4月3日
	栃木	八幡山公園	3月27日	4月2日
	群馬	前橋公園	3月26日	4月2日
	埼玉	幸手権現堂桜堤 (県営権現堂公園)	3月22日	3月30日
	東京	上野恩賜公園	3月22日	3月29日
	千葉	千葉公園	3月23日	3月29日
	神奈川	三溪園	3月22日	3月31日
	長野	高遠城址公園 (タカトオコヒガンザクラ)	4月4日	4月10日
	山梨	大法師公園	3月28日	4月3日
北陸	新潟	新潟県立鳥屋野潟公園	4月6日	4月10日
	富山	舟川べり	4月5日	4月11日
	石川	特別名勝兼六園	4月2日	4月7日
	福井	足羽山公園	4月1日	4月6日
東海	静岡	駿府城公園	3月24日	4月3日
	愛知	鶴舞公園	3月24日	4月3日
	岐阜	新境川堤	3月30日	4月7日
	三重	宮川堤	3月27日	4月3日
近畿	滋賀	彦根城	3月31日	4月7日
	京都	嵐山	3月28日	4月4日
	大阪	大阪城公園	3月26日	4月3日
	兵庫	姫路城	3月26日	4月2日
	奈良	郡山城跡	3月26日	4月2日
	和歌山	和歌山城	3月25日	4月1日
中国	岡山	岡山後楽園	3月26日	4月1日
	広島	平和記念公園	3月26日	4月3日
	島根	松江城山公園	3月31日	4月6日
	鳥取	打吹公園	3月29日	4月4日
	山口	香山公園	3月27日	4月3日
四国	香川	特別名勝栗林公園	3月27日	4月5日
	徳島	眉山公園	3月29日	4月3日
	愛媛	松山城山公園	3月25日	4月2日
	高知	高知公園	3月22日	3月30日
九州	福岡	舞鶴公園	3月22日	3月31日
	大分	平和市民公園	3月24日	3月31日
	長崎	立山公園	3月23日	3月29日
	佐賀	小城公園	3月24日	4月1日
	熊本	熊本城	3月22日	3月29日
	宮崎	西都原古墳群	3月23日	3月30日
	鹿児島	甲突川河畔	3月25日	4月4日

※ 上記の表は、全国1,200か所以上のお花見名所から都道府県ごとに1か所(北海道は2か所)をピックアップしています。

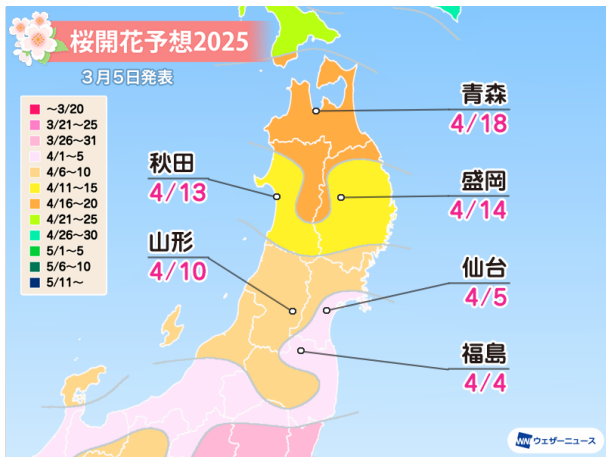
◆ 各エリアの桜開花予想



【北海道】桜前線は4月下旬に上陸 五稜郭公園は4月22日開花予想
北海道の桜の開花は平年より早い～非常に早い予想です。

「桜のつぼみ調査」では全てのつぼみが「まだ小さく硬い」状態でした。北海道では早いところで例年3月下旬からつぼみに変化が現れます。4～5月の気温は平年より高く、昨年並の傾向です。このため開花時期は平年より早まる見込みですが、寒気の影響を受ける日もあるため、気温の高い日が続いた昨年と比べると開花が遅れると考えています。

桜前線は4月下旬に道南に到着し、5月にかけて道北や道東に北上します。全国で最も開花が遅い釧路方面でも5月上旬に咲き始めて、桜前線はゴールへと向かいます。開花から5日以内に満開を迎え、4月26日に函館、28日に札幌で満開となる予想です。満開時期も平年より早い～非常に早くなるので、お花見の計画は早めに立てるのが良さそうです。五稜郭公園(函館市)は4月22日に開花し、26日に満開を迎える予想です。

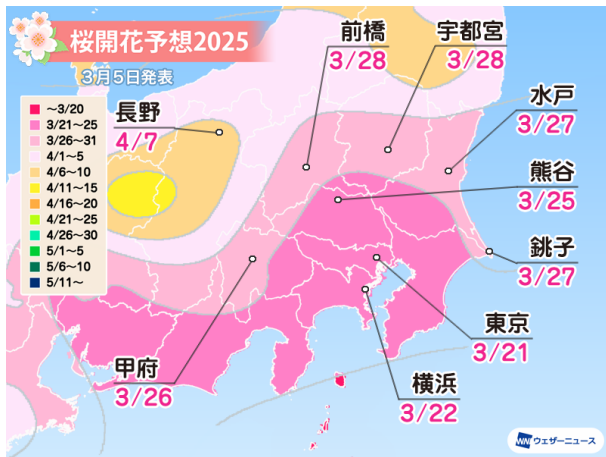


【東北】4月4日に福島から開花 弘前公園は4月18日予想

東北の桜の開花は平年よりやや早い予想です。昨年と比べると1～3日ほど遅くなります。

「桜のつぼみ調査」では「まだ小さく硬い」状態のつぼみが多いものの、東北南部を中心に「先が黄色に」変化したつぼみも現れ始めました。4月の気温は平年より高く、昨年並の傾向です。このため開花時期は平年より早まります。ただ、開花直前は天気が周期変化するため、晴れて気温の高い日が続いた昨年と比べると開花が遅れるところが多くなります。

4月4日に福島から開花が始まり、5日に仙台が続きます。4月中旬には東北北部で咲き始める見通しです。開花から5日程度で満開を迎え、4月8日に福島、10日に仙台で満開となります。満開時期は平年よりやや早い～早くなるため、お花見の計画は少し早めに立てるのがオススメです。弘前公園(青森県)では4月18日に開花し、24日には満開となる予想です。

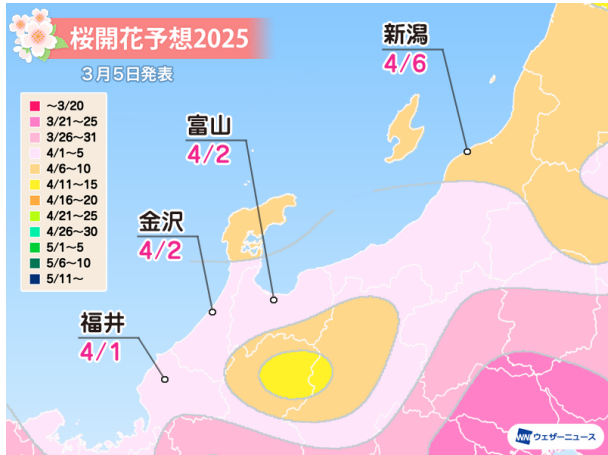


【関東甲信】東京が開花一番乗り 3月21日に開花予想

関東甲信の桜の開花は平年並～やや早くなる予想です。昨年と比較すると早まる所が多くなります。

「桜のつぼみ調査」では「まだ小さく硬い」状態のつぼみが多いですが、「先が黄色に」変化したつぼみも増えてきました。今週は南岸低気圧の影響で真冬に逆戻りしたような寒さとなりましたが、この後3月下旬にかけて晴れた日には日差しの暖かさで生長が進みます。

3月21日に東京から開花が始まり、22日に横浜が続きます。3月下旬にかけて関東北部でも開花し、4月7日には長野でも開花を迎えます。開花から一週間前後で満開を迎え、3月28日に東京、29日に横浜で満開となります。満開時期も平年並～やや早くなる予想です。上野恩賜公園(東京都)では3月22日に開花し、29日に満開となりそうです。

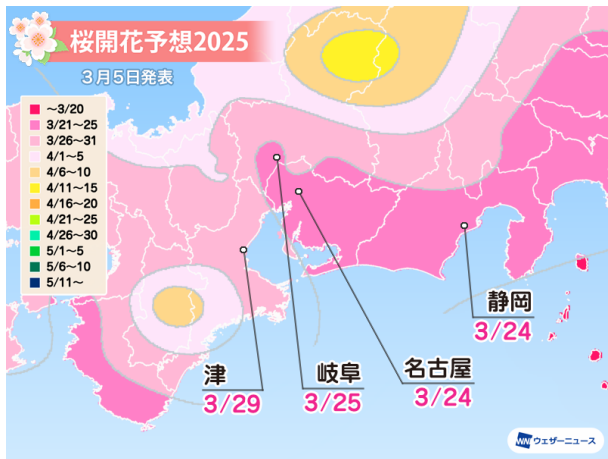


【北陸】4月1日に福井から開花スタート 開花・満開ともに平年並

北陸の桜の開花は平年並、昨年並の予想です。

「桜のつぼみ調査」では「まだ小さく硬い」状態のつぼみが多いですが、「先が黄色に」変化したつぼみが増えました。3月～4月の気温は平年より高くなる予想です。一時的に寒気の影響を受けて、桜のつぼみの生長が足踏みする可能性があるものの、開花直前になると晴れる日が多くなり、日差しの暖かさでつぼみの生長が進みそうです。このため開花時期は平年並となります。

4月1日に福井で開花し、2日に金沢と富山が続きます。6日には新潟でも開花を迎えます。開花から5日前後で満開を迎え、4月6日に福井、8日に金沢と富山で満開となります。満開時期も平年並のところが多くなる予想です。特別名勝兼六園(石川県)では4月2日に開花し、7日に満開となる見込みです。

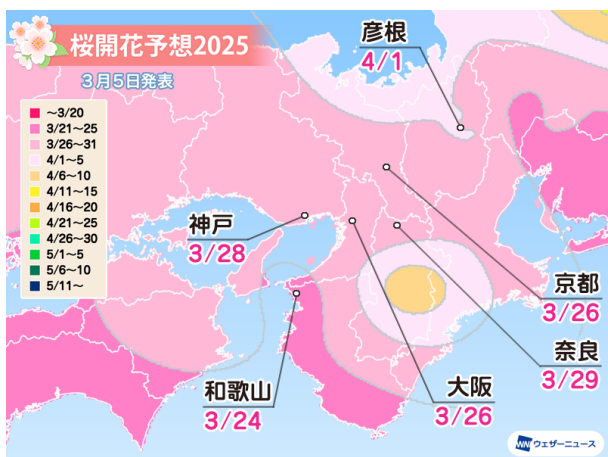


【東海】3月24日に名古屋・静岡で開花 開花時期は平年並

東海の桜の開花は平年並、昨年並～早い予想です。

「桜のつぼみ調査」では「まだ小さく硬い」状態のつぼみが多いですが、「先が黄色に」変化したつぼみが前回から増えました。3月は一時的に寒気の影響を受ける日もありますが、気温は平年よりも高い予想です。天気は周期変化し、晴れる日は日差しの暖かさで桜のつぼみの生長が進みます。

3月24日に名古屋と静岡で開花し、25日に岐阜、29日に津でも開花を迎えます。開花から5～10日程度で満開を迎え、4月2日に静岡、3日に名古屋や岐阜、津で満開となる予想です。満開時期は平年並となりそうです。鶴舞公園(愛知県)では3月24日に開花し、4月3日に満開となる予想です。

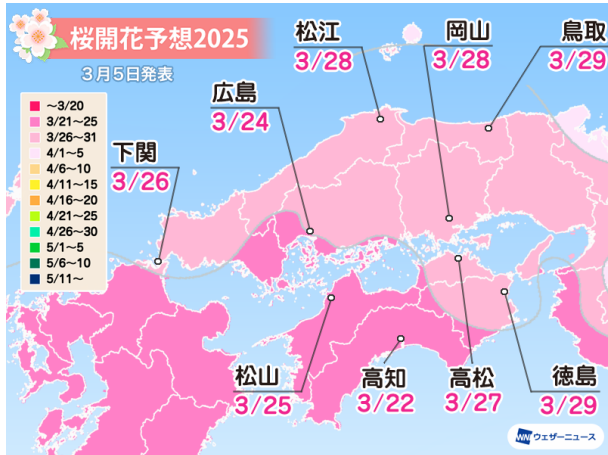


【近畿】3月24日に和歌山から開花 26日に大阪と京都で開花予想

近畿の桜の開花は平年並、昨年並～早い予想です。

「桜のつぼみ調査」では「まだ小さく硬い」状態のつぼみが多いですが、「先が黄色に」変化したつぼみも増えました。3月の気温は平年よりやや高くなります。一時的に寒気の影響を受けて桜のつぼみの生長が足踏みする可能性がありますが、開花直前になると晴れる日が多くなり、生長が進みそうです。このため開花時期は平年並となる予想です。

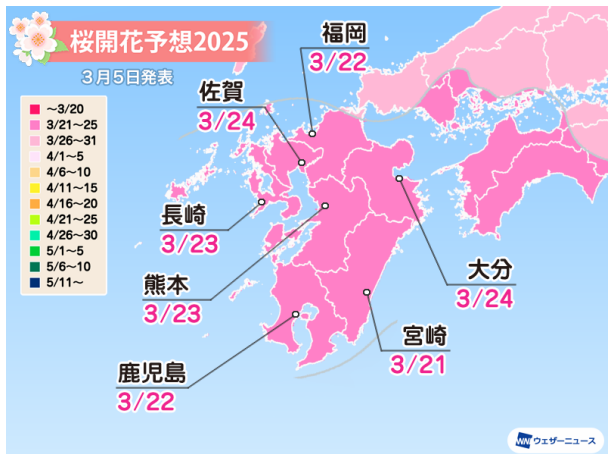
3月24日に和歌山から開花が始まり、26日に大阪と京都が続きます。一週間前後で満開を迎え、4月1日に和歌山、3日に大阪、京都で満開となります。満開時期は平年並となる見込みです。大阪城公園(大阪府)では3月26日に開花し、4月3日に満開となる予想です。



【中国・四国】3月22日に高知から開花スタート 開花時期は平年並
中国と四国の桜の開花は平年並の予想です。昨年と比較すると並～やや早くなります。

「桜のつぼみ調査」では「まだ小さく硬い」状態のつぼみが多いものの、「先が黄色に」変化したつぼみが増えました。3月の気温は平年よりやや高くなりますが、日本海側を中心に一時的に寒気の影響を受けて桜のつぼみの生長が足踏みする可能性があります。開花直前になると晴れる日が多くなり、日差しの暖かさで桜のつぼみの生長が進むため、開花時期は平年並となる予想です。

3月22日に高知から開花が始まり、24日に広島が続きます。開花から一週間から10日ほどで満開を迎え、3月30日に高知、4月2日に広島で満開となります。満開時期も平年並となる見込みです。平和記念公園(広島県)では3月26日に開花し、4月3日に満開となる予想です。



【九州】3月21日に宮崎から開花スタート 熊本城は3月22日に開花
九州の桜の開花は平年並～やや早い予想です。寒気の影響は北部中心で、南部は影響を受けにくいとみています。このため南部の開花予想日を前回の発表から2～3日早めました。

「桜のつぼみ調査」ではつぼみの状態が前回から変化したものが増え、2割以上が「先が黄色に」なりました。3月の気温は平年よりやや高い予想で、北部を中心に一時的に寒気の影響を受けて桜のつぼみの生長が足踏みする可能性があります。3月前半は平年並の気温の予想ですが、後半の開花直前になると天気が周期変化し、気温も平年並～やや高くなる予想です。晴れる日はつぼみの生長が進み、開花時期は平年並～やや早くなる予想です。

3月21日に宮崎から開花が始まり、22日に鹿児島や福岡が続きます。開花から10日前後で満開を迎え、3月30日に宮崎で、31日に長崎、熊本、福岡で満開となります。満開時期は平年並～やや早くなる予想です。熊本城(熊本県)では3月22日に開花し、29日に満開となる予想です。

◇ 参考:桜開花予想の定義

開花日: 標本木で5～6輪以上の花が咲いた状態となった最初の日

施設内の桜の木(複数)の開花がピークを迎える日

満開日: 標本木で約80%以上のつぼみが開いた状態となった最初の日

施設内の桜の木(複数)の満開がピークを迎える日

※気象庁の観測基準と同じです。

※独自の取材により、施設管理者などの判断を基準としています。

◇ 参考:桜開花予想の手法

ウェザーニュースでは、これまでに「さくらプロジェクト」に寄せられた 200 万通以上の桜のリポートおよび桜の名所への独自取材をして得られた実況データを統計的に分析し、実況気温・予想気温のデータをもとに開花日を予測しています。なお、「第六回桜開花予想」は「桜のつぼみ調査」の結果を取り入れ、3 月 12 日に発表予定です。

(1) 桜レポートの分析

全国各地の一般の方(ウェザーリポーター)と“つぼみ”の段階から桜の生長を見守り、桜の開花状況を観察する取り組み「さくらプロジェクト」を 2004 年以降、毎年実施しています。全国各地から届くレポートから桜の生長状況を把握し、開花予想に反映しています。

(2) 全国 1,200 か所以上の桜の名所への取材データ

全国の桜の名所 1,200 か所に電話などで独自に取材を行い、桜の生長状況や開花状況を調査しています。取材で得られる調査結果を統計的に分析し、開花予想に反映しています。

(3) 近年の統計データを分析

桜の開花予想を算出する際、統計データが分析の基本データとなります。通常、桜の開花予想には過去 30～50 年程度の統計データを使用しますが、昨今の平均気温の上昇傾向により、長期の統計データでは正確な開花予想の算出が難しくなってきました。ウェザーニュースでは、気温が上昇傾向にある過去 20 年間の統計データを基本データとして使用し、各地点の開花予想を算出しています。また、近年の急激な温暖化を考慮するために過去 10 年の統計データも参考にして分析を行っています。

(4) 最新の気象データをもとに気温の推移と開花予想を算出

桜の開花には、前年からの気温が大きく関係します。桜の順調な開花には、つぼみの生長を促す春の暖かさに加え、つぼみが休眠打破するために、前年の秋から冬にかけての寒さも必要です。また、開花のタイミングは 2 月後半から 3 月の気温に大きく影響されます。2 月後半から 3 月の気温が高く、春の訪れが早いほど桜のつぼみの生長は促進され、開花が早まる傾向にあります。一方、開花直前の時期に寒の戻りがあると、寒さが強まった日数だけ開花日が遅れることがあります。寒の戻りによる開花の遅れは、開花時期直前のつぼみ調査や独自週間予報等から予測に反映しています。