

ウェザーニュース、2025年の「第六回桜開花予想」を発表

宮崎は3/22、東京は3/24 開花予想 3月下旬は西～東日本で桜ほころぶ ～熊本・熊本城は3/23、京都・嵐山は3/28、石川・特別名勝兼六園は4/2の開花予想～

株式会社ウェザーニュース(本社:千葉市美浜区、代表取締役社長:石橋 知博)は「第六回桜開花予想」を発表しました。2025年の桜の開花は、西日本と東日本では概ね平年並、東北ではやや早く、北海道では早い～非常に早くなる予想です。

いよいよ来週3月22日に宮崎で桜が開花し、23日に鹿児島や熊本、長崎、福岡、高知が続く予想です。東京の桜の開花は3月24日の見込みです。3月中には西日本や東日本の各地で開花を迎え、4月上旬からは東北南部で咲き始め、4月下旬には桜前線が北海道に上陸します。

全国約1,300か所のお花見名所の開花・満開予想はウェザーニュースのアプリやウェブサイトの「さくら開花情報」からご覧いただけます。なお、第七回桜開花予想は3月19日に発表予定です。

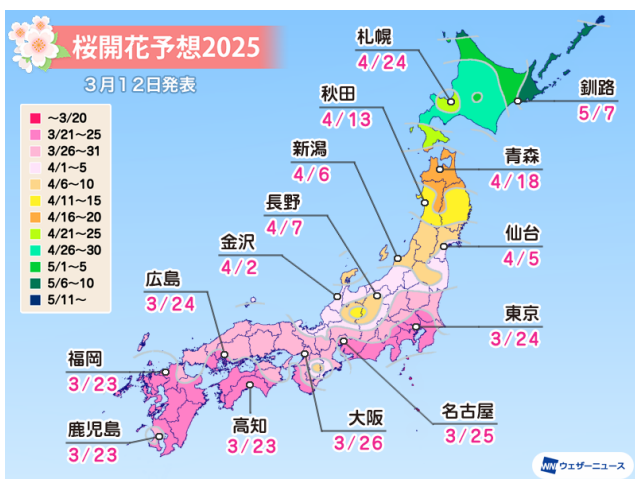
✓ポイント

1. 桜の開花一番乗りは宮崎で3月22日、東京は3月24日予想
2. 開花時期は西日本と東日本で概ね平年並、東北はやや早く、北海道は早い～非常に早くなる予想
3. 全国約1,300か所のお花見名所の開花・満開予想を「さくら開花情報」で公開

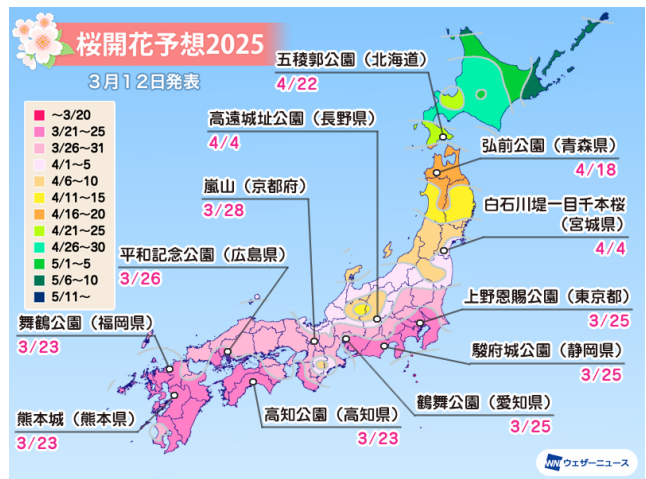
本プレスリリースの素材のダウンロード	全国約1,300か所のお花見名所の開花予想
ウェブ版プレスリリース「第六回桜開花予想」 https://jp.weathernews.com/news/51403/	ウェザーニュース「さくら開花情報」 https://weathernews.jp/sakura/

◆ 2025年「第六回桜開花予想」

<3月22日に宮崎から開花スタート>



各都市の桜開花予想



名所の桜開花予想

2025年の桜の開花は、西日本と東日本では概ね平年並、東北ではやや早く、北海道では早い～非常に早くなる予想です。関東南部では昨年、平年よりも開花が遅くなりましたが、今年は平年並の開花になるとみえています。一方、北海道の開花は、平年より1週間前後早くなる見込みです。

全国の桜の開花は3月22日に宮崎から始まる予想で、23日に鹿児島や熊本、長崎、福岡、高知が続くとみえています。東京の桜の開花は3月24日の予想です。3月中には西日本や東日本の各地で開花を迎え、4月上旬からは東北南部で咲き始め、4月下旬には桜前線が北海道に上陸します。北海道の開花は4月22日の函館から始まり、5月上旬にかけて道内各地で開花する予想です。

西日本や東日本では開花から1週間から10日ほどで満開を迎えるところが多く、平年並～やや早い時期の満開となる見込みです。北日本では開花から5日ほどで満開を迎え、平年よりやや早い～非常に早い満開となる予想です。特に北海道は1週間ほど早く見頃を迎えるので、お花見の計画は早めに立てるのがオススメです。

<第五回(3/5 発表)からの変化点>

- ・ 開花直前は寒気の影響を受けるため、関東南部や九州南部など3月下旬に開花を迎える地点では、前回の開花予想から1～3日遅らせました。

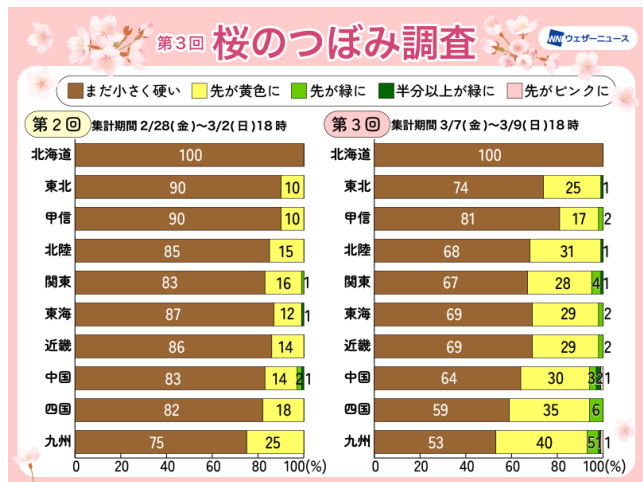
	西日本	東日本	北日本
開花時期(平年比)	並～やや早い	並～やや早い	やや早い～非常に早い
開花に影響する時期の気温傾向(平年比)	3月後半:並～やや低い 4月:高い	3月後半:並～やや高い 4月:高い	3月後半:やや高い(東北) 4月:高い 5月:高い
開花に影響する時期の気温傾向(昨年比)	3月後半:並～やや低い 4月:並	3月後半:並～やや高い 4月:並	3月後半:やや低い(東北) 4月:並 5月:並

<「桜のつぼみ調査」による桜の生長状況>

「桜のつぼみ調査」(※)の結果、西日本や東日本のつぼみの状態は前回に比べて「先が黄色に」と「先が緑に」変化したつぼみの割合が増えました。東北も「先が黄色に」変化したつぼみが増えて、生長が進んできていることがわかりました。

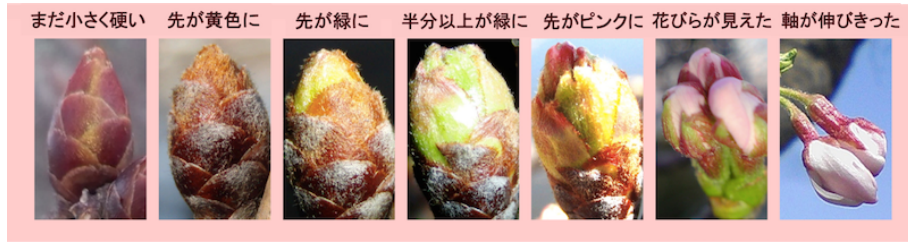
昨年の同時期と比べてみると、九州から東北の桜のつぼみは遅い生長のペースです。

今後も天気は周期的に変化します。今週末にかけては気温が上がり、つぼみの生長は進みますが、その後は21日頃にかけて寒気の影響を受けて生長が足踏みする見込みです。22日からは寒気が緩んで西から暖かくなり、いよいよ開花を迎えるつぼみが多くなりそうです。



※ 「桜のつぼみ調査」について

ウェザーニュースでは、全国の桜の生長状況を調べるため、全国のウェザーニュースのユーザーと共に「桜のつぼみ調査」を実施しています。本調査では、つぼみの生長を7段階(“まだ小さく硬い”“先が黄色に”“先が緑に”“半分以上が緑に”“先がピンクに”“花びらが見えた”“花の軸が伸びきった”)で写真と共に報告していただきます。つぼみの現在の状態を細かく把握することで、より高い精度で開花日を予想できるようになります。調査結果を加味した最新の開花予想を毎週水曜日に発表します。



つぼみの生長ランク

※ 本プレスリリースでは、開花について以下のように定義しています。

- 平年 : 1991～2020 年の平均値
- 非常に早い : 基準より 7 日以上早い
- 早い : 基準より 5～6 日早い
- やや早い : 基準より 3～4 日早い
- 並 : 基準との差が 2 日以内
- やや遅い : 基準より 3～4 日遅い
- 遅い : 基準より 5～6 日遅い
- 非常に遅い : 基準より 7 日以上遅い

◆ 各都市の開花予想日 ソメイヨシノ標本木(*はエゾヤマザクラ)

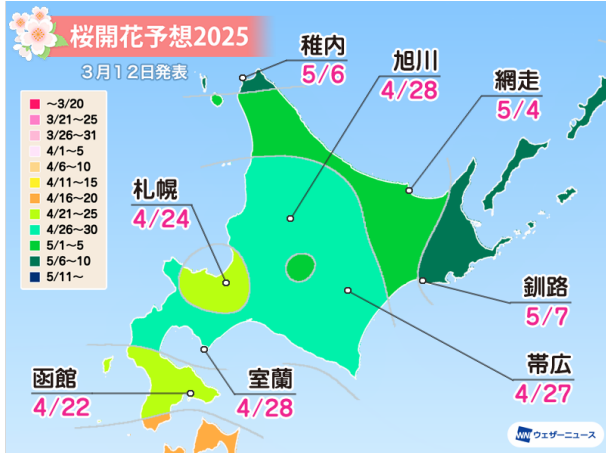
エリア	都市	開花予想日	満開予想日	平年開花日	昨年開花日	平年満開日	昨年満開日
北海道	札幌	4月24日	4月28日	5月1日	4月18日	5月6日	4月24日
	稚内(*)	5月6日	5月9日	5月13日	5月1日	5月16日	5月4日
	旭川(*)	4月28日	4月30日	5月4日	4月24日	5月7日	4月26日
	網走(*)	5月4日	5月6日	5月10日	4月28日	5月13日	4月30日
	釧路(*)	5月7日	5月10日	5月16日	5月3日	5月19日	5月5日
	帯広(*)	4月27日	4月29日	5月2日	4月23日	5月5日	4月26日
	室蘭	4月28日	5月2日	5月4日	4月26日	5月9日	4月28日
	函館	4月22日	4月26日	4月28日	4月18日	5月2日	4月23日
東北	青森	4月18日	4月22日	4月22日	4月15日	4月26日	4月18日
	秋田	4月13日	4月17日	4月17日	4月10日	4月22日	4月14日
	盛岡	4月14日	4月18日	4月18日	4月12日	4月24日	4月14日
	仙台	4月5日	4月10日	4月8日	4月2日	4月13日	4月9日
	山形	4月10日	4月14日	4月13日	4月7日	4月18日	4月10日
	福島	4月4日	4月8日	4月7日	4月3日	4月11日	4月7日
関東甲信	水戸	3月28日	4月5日	3月30日	3月31日	4月6日	4月8日
	宇都宮	3月28日	4月6日	3月30日	3月31日	4月6日	4月11日
	前橋	3月28日	4月4日	3月29日	3月31日	4月5日	4月8日
	熊谷	3月26日	4月3日	3月27日	3月31日	4月3日	4月8日
	東京	3月24日	3月31日	3月24日	3月29日	3月31日	4月4日
	銚子	3月28日	4月4日	3月30日	4月1日	4月6日	4月7日
	横浜	3月25日	4月1日	3月25日	4月1日	4月1日	4月7日
	長野	4月7日	4月12日	4月11日	4月8日	4月16日	4月13日
北陸	甲府	3月26日	4月4日	3月25日	3月29日	4月2日	4月5日
	新潟	4月6日	4月10日	4月8日	4月6日	4月13日	4月11日
	富山	4月2日	4月8日	4月3日	4月2日	4月8日	4月10日
	金沢	4月2日	4月8日	4月3日	4月1日	4月8日	4月8日
東海	福井	4月1日	4月6日	4月1日	4月1日	4月7日	4月6日
	静岡	3月25日	4月3日	3月24日	3月30日	4月2日	4月8日
	名古屋	3月25日	4月4日	3月24日	3月28日	4月2日	4月7日
	岐阜	3月26日	4月4日	3月25日	3月27日	4月2日	4月4日
近畿	津	3月29日	4月3日	3月29日	3月30日	4月3日	4月2日
	彦根	4月1日	4月8日	4月1日	4月2日	4月8日	4月9日
	京都	3月26日	4月3日	3月26日	3月29日	4月4日	4月5日
	大阪	3月26日	4月3日	3月27日	3月30日	4月4日	4月6日
	神戸	3月28日	4月4日	3月27日	4月1日	4月5日	4月7日
	奈良	3月29日	4月6日	3月28日	3月31日	4月4日	4月8日
中国	和歌山	3月24日	4月1日	3月24日	3月30日	4月3日	4月3日
	岡山	3月28日	4月3日	3月28日	3月30日	4月4日	4月5日
	広島	3月24日	4月2日	3月25日	3月25日	4月3日	4月5日
	松江	3月28日	4月5日	3月29日	3月28日	4月5日	4月3日
	鳥取	3月29日	4月5日	3月29日	3月29日	4月5日	4月6日
四国	下関	3月26日	4月4日	3月26日	3月29日	4月4日	4月5日
	高松	3月27日	4月5日	3月27日	3月29日	4月4日	4月5日
	徳島	3月29日	4月5日	3月28日	4月1日	4月4日	4月6日
	松山	3月25日	4月3日	3月24日	3月27日	4月3日	4月5日
九州	高知	3月23日	3月31日	3月22日	3月23日	3月30日	3月31日
	福岡	3月23日	4月1日	3月22日	3月27日	3月31日	4月2日
	大分	3月24日	4月2日	3月24日	3月30日	4月4日	4月5日
	長崎	3月23日	3月31日	3月23日	3月26日	4月2日	4月2日
	佐賀	3月24日	4月1日	3月24日	3月29日	4月2日	4月2日
	熊本	3月23日	3月31日	3月22日	3月26日	4月1日	4月2日
九州	宮崎	3月22日	3月31日	3月23日	3月25日	4月2日	4月3日
	鹿児島	3月23日	4月2日	3月26日	3月29日	4月5日	4月12日

◆ 名所の開花予想日

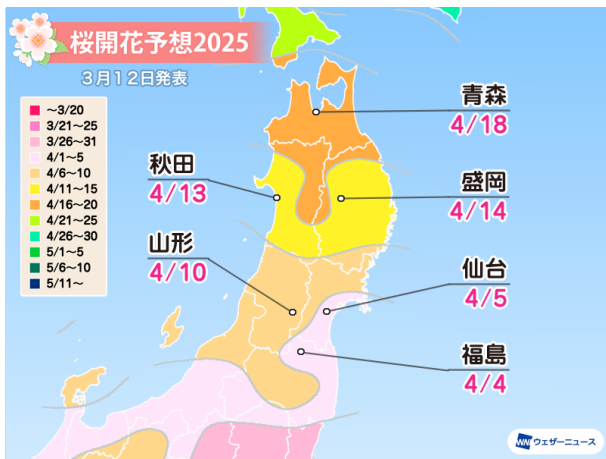
エリア	都道府県	スポット名	開花予想日	満開予想日
北海道	北海道	五稜郭公園	4月22日	4月26日
		二十間道路桜並木 (エゾヤマザクラ)	4月26日	4月30日
東北	青森	弘前公園	4月18日	4月24日
	秋田	桧木内川堤のソメイヨシノ	4月18日	4月22日
	岩手	北上展勝地	4月13日	4月19日
	宮城	白石川堤一目千本桜	4月4日	4月11日
	山形	霞城公園	4月10日	4月15日
	福島	開成山公園	4月6日	4月10日
関東甲信	茨城	平和通り	3月27日	4月4日
	栃木	八幡山公園	3月27日	4月2日
	群馬	前橋公園	3月26日	4月2日
	埼玉	幸手権現堂桜堤 (県営権現堂公園)	3月24日	4月1日
	東京	上野恩賜公園	3月25日	4月1日
	千葉	千葉公園	3月25日	3月31日
	神奈川	三溪園	3月25日	4月3日
	長野	高遠城址公園 (タカトオコヒガンザクラ)	4月4日	4月10日
	山梨	大法師公園	3月28日	4月3日
北陸	新潟	新潟県立鳥屋野潟公園	4月6日	4月10日
	富山	舟川べり	4月5日	4月11日
	石川	特別名勝兼六園	4月2日	4月7日
	福井	足羽山公園	4月1日	4月6日
東海	静岡	駿府城公園	3月25日	4月4日
	愛知	鶴舞公園	3月25日	4月4日
	岐阜	新境川堤	3月30日	4月7日
	三重	宮川堤	3月27日	4月3日
近畿	滋賀	彦根城	3月31日	4月7日
	京都	嵐山	3月28日	4月4日
	大阪	大阪城公園	3月26日	4月3日
	兵庫	姫路城	3月26日	4月2日
	奈良	郡山城跡	3月26日	4月2日
	和歌山	和歌山城	3月25日	4月1日
中国	岡山	岡山後楽園	3月26日	4月1日
	広島	平和記念公園	3月26日	4月3日
	島根	松江城山公園	3月31日	4月6日
	鳥取	打吹公園	3月29日	4月4日
	山口	香山公園	3月27日	4月3日
四国	香川	特別名勝栗林公園	3月27日	4月5日
	徳島	眉山公園	3月29日	4月3日
	愛媛	松山城山公園	3月25日	4月2日
	高知	高知公園	3月23日	3月31日
九州	福岡	舞鶴公園	3月23日	4月1日
	大分	平和市民公園	3月24日	3月31日
	長崎	立山公園	3月23日	3月29日
	佐賀	小城公園	3月24日	4月1日
	熊本	熊本城	3月23日	3月30日
	宮崎	西都原古墳群	3月24日	3月31日
	鹿児島	甲突川河畔	3月26日	4月5日

※ 上記の表は、全国約1,300か所のお花見名所から都道府県ごとに1か所(北海道は2か所)をピックアップしています。

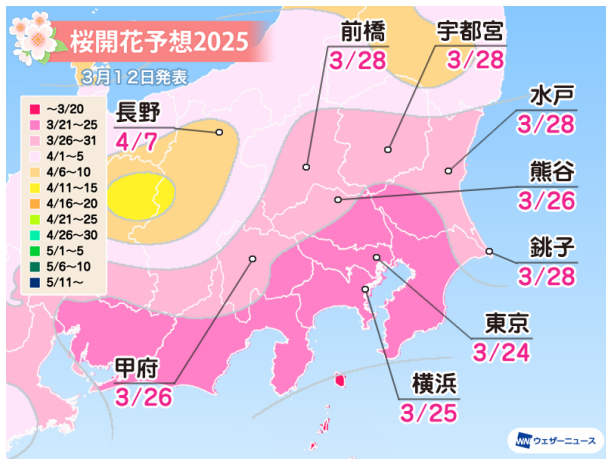
◆ 各エリアの桜開花予想



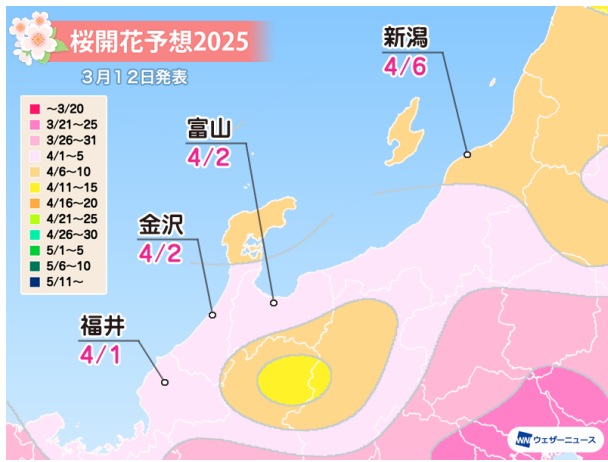
【北海道】桜前線は4月下旬に上陸 五稜郭公園は4月22日開花予想
 北海道の桜の開花は平年より早い～非常に早い予想です。
 「桜のつぼみ調査」では全てのつぼみは「まだ小さく硬い」状態でした。早いところでは3月下旬からつぼみに変化が現れそうです。
 4～5月の気温は平年より高い傾向ですが、寒気の影響を受ける日もあるため、気温の高い日が続いた昨年と比べると開花が遅れる予想です。桜前線は4月下旬に道南に到着します。例年、全国で最も開花が遅い釧路方面でも5月上旬に咲き始めて、桜前線はゴールへと向かいます。
 4月22日に函館で開花し、24日に札幌が続く予想です。開花から5日以内には満開を迎え、4月26日に函館、28日に札幌で満開となります。満開時期も平年より早い～非常に早くなるので、お花見の計画は早めに立てるのがオススメです。五稜郭公園(函館市)では4月22日に開花し、26日に満開を迎える予想です。



【東北】4月4日に福島、5日に仙台で開花 弘前公園は4月18日予想
 東北の桜の開花は平年よりやや早い予想です。昨年と比べると並～やや遅い開花となります。
 「桜のつぼみ調査」では「先が黄色に」変化したつぼみが1週間で10ポイント以上増え、生長がみられました。寒気の影響を受けてつぼみの生長が足踏みすることはあるものの、4月の気温は平年より高い予想で、開花時期は平年よりやや早くなります。
 4月4日に福島から開花が始まり、5日に仙台が続きます。4月中旬には東北北部でも咲き始める予想です。開花から5日程度で満開を迎え、4月8日に福島、10日に仙台で満開となります。満開時期は平年よりやや早い～早い予想のため、お花見の計画を立てるのは少し早めがオススメです。弘前公園(青森県)では4月18日に開花し、24日に満開となります。



【関東甲信】3月24日に東京で開花 上野恩賜公園は3月25日予想
 関東甲信の桜の開花は平年並～やや早くなります。開花直前の気温傾向が前回予想時よりも低くなったため、関東南部を中心に開花予想日を1～3日遅らせました。これにより平年並となった地点が多くあります。
 「桜のつぼみ調査」では「先が黄色に」以上に変化したつぼみはこの1週間で、関東が16ポイント、甲信で9ポイント増えました。この先1週間は晴れて暖かくなる日と再び寒気の影響を受けて寒くなる日があり、つぼみの生長は進んだり止まったりを繰り返す見込みです。
 3月24日に東京から開花が始まり、25日に横浜が続きます。3月下旬に関東北部や甲府でも開花し、4月7日には長野で開花を迎えます。開花から一週間前後で満開を迎え、3月31日に東京、4月1日に横浜で満開となります。満開時期は平年並かやや早い見込みです。上野恩賜公園(東京都)では3月25日に開花し、4月1日に満開となります。

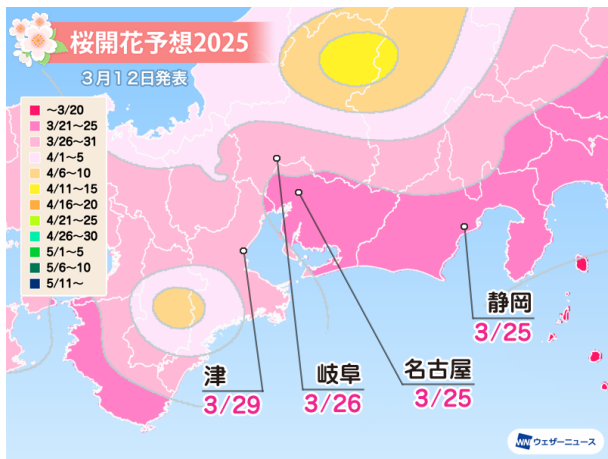


【北陸】4月1日に福井で開花 特別名勝兼六園は4月2日予想

北陸の桜の開花は平年並、昨年並の予想です。

「桜のつぼみ調査」では「先が黄色に」以上に変化したつぼみが1週間で18ポイント増えました。寒気の影響を受けてつぼみの生長は足踏みしたため、昨年の同時期と比較すると遅いペースで推移しています。今後の気温は、3月後半は平年並~やや高く、4月は平年より高くなる予想です。一時的に寒の戻りがあるものの、桜のつぼみは生長を続けて、開花時期は平年並となります。

4月1日に福井から開花が始まり、2日に金沢と富山、6日に新潟が続きます。開花から5日前後で満開を迎え、4月6日に福井、8日に金沢と富山で満開となります。満開時期も平年並の予想です。特別名勝兼六園(石川県)では4月2日に開花し、7日に満開となります。

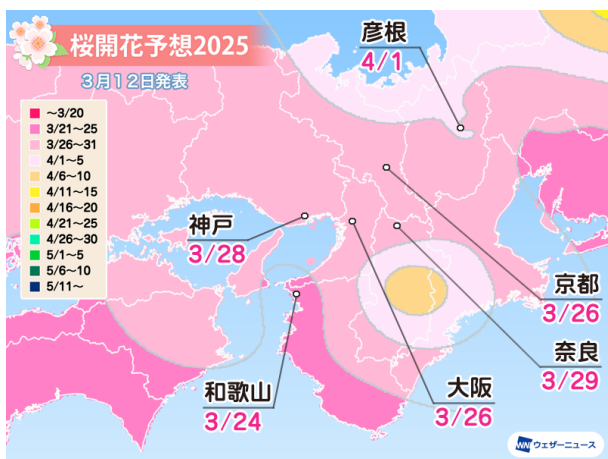


【東海】3月25日に名古屋と静岡から開花 鶴舞公園は3月25日予想

東海の桜の開花は平年並、昨年並~早い予想です。開花直前の気温傾向が前回予想時よりも低くなったため、愛知と静岡では開花予想日を1日遅らせました。

「桜のつぼみ調査」では「先が黄色に」以上に変化したつぼみが1週間で18ポイント増えました。この先1週間は晴れて暖くなる日と再び寒気の影響を受けて寒くなる日があり、つぼみの生長は進んだり止まったりを繰り返す見込みです。

3月25日に名古屋と静岡から開花が始まります。開花から一週間前後で満開を迎え、4月3日に津と静岡、4日に名古屋と岐阜で満開となります。満開時期も平年並となる予想です。鶴舞公園(愛知県)では3月25日に開花し、4月4日に満開となります。

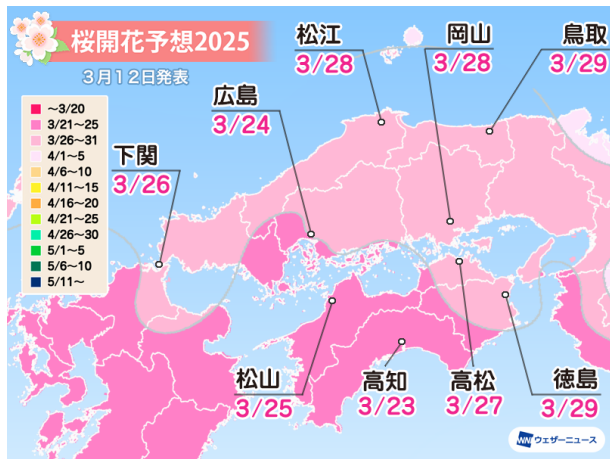


【近畿】3月24日に和歌山で開花 大阪城公園は3月26日予想

近畿の桜の開花は平年並、昨年並~早い予想です。

「桜のつぼみ調査」では「先が黄色に」以上に変化したつぼみが1週間で17ポイント増えました。この先1週間は晴れて暖くなる日と再び寒気の影響を受けて寒くなる日があり、つぼみの生長は進んだり止まったりを繰り返す見込みです。

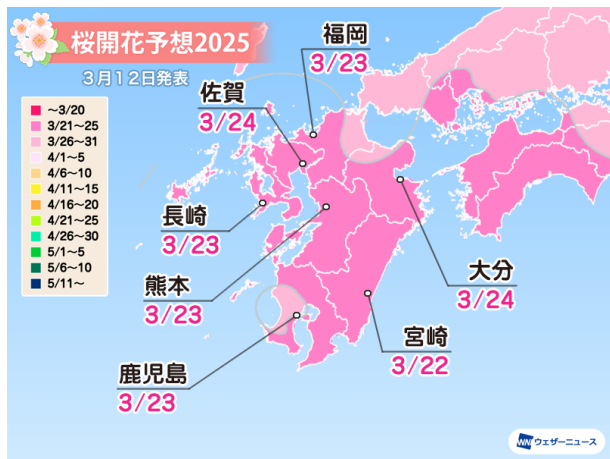
3月24日に和歌山で開花し、26日に大阪と京都が続きます。開花から1週間ほどで満開を迎え、4月1日に和歌山、3日に大阪と京都で満開となります。満開時期も平年並となる予想です。大阪城公園(大阪府)では3月26日に開花し、4月3日に満開の予想です。



【中国・四国】3月23日に高知で開花 平和記念公園は3月26日予想
 中国・四国の桜の開花は平年並～やや早い予想です。四国太平洋側では開花直前の気温傾向が前回予想時よりも低くなったため、高知の開花予想日を1日遅らせました。

「桜のつぼみ調査」では「先が黄色に」以上に変化したつぼみが中国では1週間で19ポイント、四国で23ポイントで増えました。この先1週間は晴れて暖くなる日と再び寒気の影響を受けて寒くなる日があり、つぼみの生長は進んだり止まったりを繰り返す見込みです。

3月23日に高知で開花し、24日に広島が続きます。開花から1週間から10日ほどで満開を迎え、3月31日に高知、4月2日に広島で満開となります。満開時期も平年並となる予想です。平和記念公園(広島県)では3月26日に開花し、4月3日に満開の予想となります。



【九州】全国に先駆け3月22日に宮崎で開花予想！

九州の桜の開花は平年並～やや早い予想です。九州南部では開花直前の気温傾向が前回予想時よりも低くなったため、開花予想日を1日遅らせました。

「桜のつぼみ調査」では「先が黄色に」以上に変化したつぼみが1週間で22ポイント増えました。この先1週間は晴れて暖くなる日と再び寒気の影響を受けて寒くなる日があり、つぼみの生長は進んだり止まったりを繰り返す見込みです。

全国に先駆けて3月22日に宮崎で開花し、23日に鹿兒島、熊本、長崎、福岡が続きます。開花から10日ほどで満開を迎え、3月31日に宮崎と長崎、熊本で満開となります。満開時期も平年並～やや早くなる予想です。熊本城(熊本県)では3月23日に開花し、30日に満開となります。

◇ **参考:桜開花予想の定義**

開花日: 標本木で5~6輪以上の花が咲いた状態となった最初の日

施設内の桜の木(複数)の開花がピークを迎える日

満開日: 標本木で約80%以上のつぼみが開いた状態となった最初の日

施設内の桜の木(複数)の満開がピークを迎える日

※気象庁の観測基準と同じです。

※独自の取材により、施設管理者などの判断を基準としています。

◇ **参考:桜開花予想の手法**

ウェザーニューズでは、これまでに「さくらプロジェクト」に寄せられた200万通以上の桜のリポートおよび桜の名所への独自取材をして得られた実況データを統計的に分析し、実況気温・予想気温のデータをもとに開花日を予測しています。なお、「第七回桜開花予想」は「桜のつぼみ調査」の結果を取り入れ、3月19日に発表予定です。

(1) 桜レポートの分析

ウェザーニューズでは、全国各地の一般の方(ウェザーリポーター)と“つぼみ”の段階から桜の生長を見守り、桜の開花状況を観察する取り組み「さくらプロジェクト」を 2004 年以降、毎年実施しています。全国各地から届くレポートから桜の生長状況を把握し、開花予想に反映しています。

(2) 全国約 1,300 か所以上の桜の名所への取材データ

ウェザーニューズでは、全国の桜の名所約 1,300 か所に電話などで独自に取材を行い、桜の生長状況や開花状況を調査しています。取材で得られる調査結果を統計的に分析し、開花予想に反映しています。

(3) 近年の統計データを分析

桜の開花予想を算出する際、統計データが分析の基本データとなります。通常、桜の開花予想には過去 30~50 年程度の統計データを使用しますが、昨今の平均気温の上昇傾向により、長期の統計データでは正確な開花予想の算出が難しくなってきました。ウェザーニューズでは、気温が上昇傾向にある過去 20 年間の統計データを基本データとして使用し、各地点の開花予想を算出しています。また、近年の急激な温暖化を考慮するために過去 10 年の統計データも参考にして分析を行っています。

(4) 最新の気象データをもとに気温の推移と開花予想を算出

桜の開花には、前年からの気温が大きく関係します。桜の順調な開花には、つぼみの生長を促す春の暖かさに加え、つぼみが休眠打破するために、前年の秋から冬にかけての寒さも必要です。また、開花のタイミングは 2 月後半から 3 月の気温に大きく影響されます。2 月後半から 3 月の気温が高く、春の訪れが早いほど桜のつぼみの生長は促進され、開花が早まる傾向にあります。一方、開花直前の時期に寒の戻りがあると、寒さが強まった日数だけ開花日が遅れることがあります。寒の戻りによる開花の遅れは、開花時期直前のつぼみ調査や独自週間予報等から予測に反映しています。