

**ウェザーニュース、2025 年の「第九回桜開花予想」を発表**

**桜が彩る春本番！西・東日本は見頃を迎え、満開ラッシュの 1 週間に**  
**～京都・嵐山は 4/4、石川・特別名勝兼六園は 4/5、東京・隅田公園は 4/6 満開予想～**

株式会社ウェザーニュース(本社:千葉市美浜区、代表取締役社長:石橋 知博)は「第九回桜開花予想」を発表しました。2025 年の桜(ソメイヨシノ)の開花は 3 月 23 日に熊本と高知からスタートし、24 日には東京などが続きました。西日本と東日本では先週から開花ラッシュとなっており、今週から来週にかけて満開を迎えるところが多くなると予想しています。

現在、桜前線は北陸を北上しています。今週中に東北南部、来週には東北北部に達し、4 月下旬には北海道でも桜が咲き始める見込みです。北日本の桜の開花は平年よりやや早い～非常に早くなるため、お花見の計画も早めに立てた方が良さそうです。

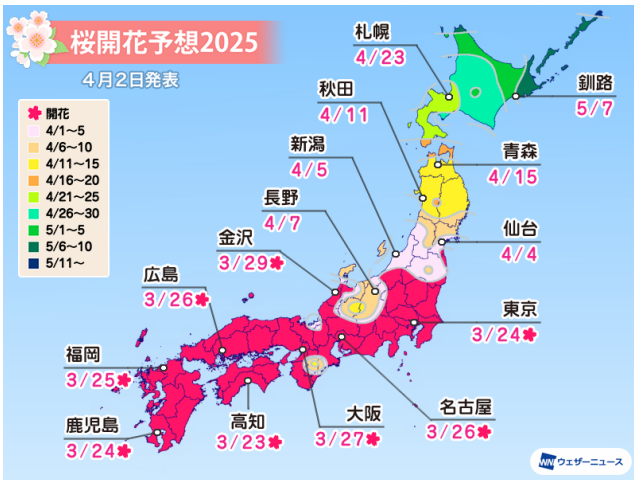
全国約 1,300 か所のお花見名所の開花・満開予想はウェザーニュースのアプリやウェブサイトの「さくら開花情報」からご覧いただけます。なお、第十回桜開花予想(最終回)は 4 月 16 日に発表予定です。

- ポイント**
1. 西日本と東日本は来週にかけて満開ラッシュ
  2. 桜前線は北陸を北上中、来週に東北北部、4 月下旬に北海道へ
  3. 北日本の開花は平年よりやや早い～非常に早い見込み

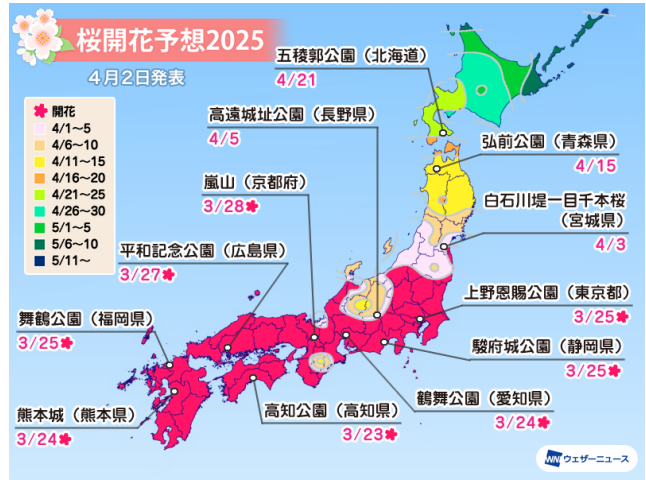
本プレスリリースの素材のダウンロード	全国約 1,300 か所のお花見名所の開花予想
ウェブ版プレスリリース「第九回桜開花予想」 <a href="https://jp.weathernews.com/news/51712/">https://jp.weathernews.com/news/51712/</a>	ウェザーニュース「さくら開花情報」 <a href="https://weathernews.jp/sakura/">https://weathernews.jp/sakura/</a>

**◆ 2025 年「第九回桜開花予想」**

**<西・東日本は満開ラッシュ！桜前線は北陸を北上中>**



各都市の桜開花予想



名所の桜開花予想

2025 年の桜(ソメイヨシノ)の開花は、3 月 23 日に熊本と高知からスタートし、24 日には東京や鹿児島、宮崎、長崎が続きました。西日本や東日本では 3 月の間に開花したところが多く、まだ開花していない桜も

今週中には開花する予想です。桜前線は北陸を北上しており、3月29日には金沢で開花しました。今週中に東北南部、来週には東北北部に達し、4月3日に福島、4日に仙台、15日には青森から開花の便りが届くとみえています。4月下旬には道南と道央でも桜が咲き始め、4月21日に函館から開花し、23日に札幌が続く見込みです。5月上旬にかけては道東と道北でも開花を迎えます。

先週は気温が上がり、初夏のような陽気となった日もありました。このため、桜のつぼみが急速に生長し、開花した桜が増えました。今週は寒の戻りとなりましたが、週末からは再び春の陽気に戻る見込みで、北陸や東北のつぼみは開花に向けて生長を進めそうです。

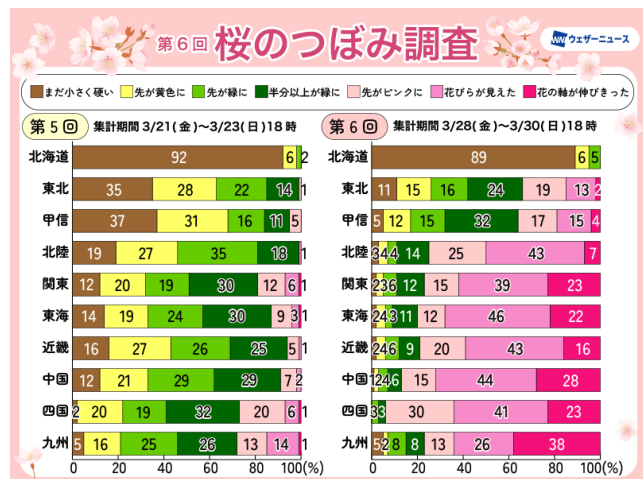
3月28日には福岡や熊本、高知で、30日には東京で満開となりました。西日本や東日本では今週から来週にかけて満開ラッシュとなり、東北は4月中旬にかけて見頃となるので、新生活を応援してくれそうです。北海道は5月上旬にかけて見頃となり、桜色のゴールデンウィークを楽しめる場所もありそうです。

### <第八回(3/26発表)からの変化点>

- ・ つぼみの生長状態から北日本と彦根の開花予想日を1~2日早くしました。

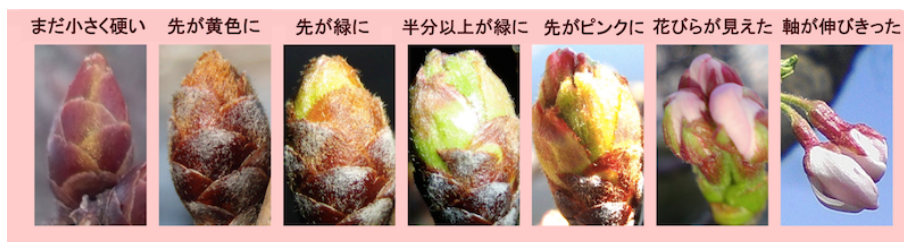
### <「桜のつぼみ調査」による桜の生長状況>

「桜のつぼみ調査」(※)の結果、東北や北陸は「先がピンクに」以上の報告が前回よりも大きく増えました。先週は週後半に寒の戻りがあったものの、週前半は晴れて気温が上昇したため、つぼみの生長は大きく加速したようです。今週は天気が周期変化しますが、後半から気温が上がり、春の陽気となる見込みです。来週にかけて暖かい日が続くため、桜のつぼみも順調に生長し、開花が進むとみえています。北海道のつぼみは「先が緑に」変化したりレポートが少しずつ増加しており、来週はさらに生長が進む予想です。



#### ※ 「桜のつぼみ調査」について

ウェザーニューズでは、全国の桜の生長状況を調べるため、全国のウェザーニューズのユーザーと共に「桜のつぼみ調査」を実施しています。本調査では、つぼみの生長を7段階(“まだ小さく硬い”“先が黄色に”“先が緑に”“半分以上が緑に”“先がピンクに”“花びらが見えた”“花の軸が伸びきった”)で写真と共に報告していただきます。つぼみの現在の状態を細かく把握することで、より高い精度で開花日を予想できるようになります。調査結果を加味した最新の開花予想を毎週水曜日に発表します。



つぼみの生長ランク

**◆ 各都市の開花予想日 ソメイヨシノ標本木(\*はエゾヤマザクラ)**

エリア	都市	開花日	満開日	平年開花日	昨年開花日	平年満開日	昨年満開日
北海道	札幌	4月23日	4月27日	5月1日	4月18日	5月6日	4月24日
	稚内(*)	5月6日	5月9日	5月13日	5月1日	5月16日	5月4日
	旭川(*)	4月28日	4月30日	5月4日	4月24日	5月7日	4月26日
	網走(*)	5月4日	5月6日	5月10日	4月28日	5月13日	4月30日
	釧路(*)	5月7日	5月10日	5月16日	5月3日	5月19日	5月5日
	帯広(*)	4月27日	4月29日	5月2日	4月23日	5月5日	4月26日
	室蘭	4月27日	5月1日	5月4日	4月26日	5月9日	4月28日
	函館	4月21日	4月25日	4月28日	4月18日	5月2日	4月23日
東北	青森	4月15日	4月19日	4月22日	4月15日	4月26日	4月18日
	秋田	4月11日	4月15日	4月17日	4月10日	4月22日	4月14日
	盛岡	4月12日	4月16日	4月18日	4月12日	4月24日	4月14日
	仙台	4月4日	4月9日	4月8日	4月2日	4月13日	4月9日
	山形	4月6日	4月10日	4月13日	4月7日	4月18日	4月10日
	福島	4月3日	4月7日	4月7日	4月3日	4月11日	4月7日
関東甲信	水戸	3月27日	4月3日	3月30日	3月31日	4月6日	4月8日
	宇都宮	3月28日	4月4日	3月30日	3月31日	4月6日	4月11日
	前橋	3月28日	4月4日	3月29日	3月31日	4月5日	4月8日
	熊谷	3月27日	4月3日	3月27日	3月31日	4月3日	4月8日
	東京	3月24日	3月30日	3月24日	3月29日	3月31日	4月4日
	銚子	3月27日	4月3日	3月30日	4月1日	4月6日	4月7日
	横浜	3月25日	4月2日	3月25日	4月1日	4月1日	4月7日
	長野	4月7日	4月12日	4月11日	4月8日	4月16日	4月13日
北陸	甲府	3月26日	4月3日	3月25日	3月29日	4月2日	4月5日
	新潟	4月5日	4月9日	4月8日	4月6日	4月13日	4月11日
	富山	4月2日	4月7日	4月3日	4月2日	4月8日	4月10日
	金沢	3月29日	4月3日	4月3日	4月1日	4月8日	4月8日
東海	福井	4月2日	4月7日	4月1日	4月1日	4月7日	4月6日
	静岡	3月26日	4月2日	3月24日	3月30日	4月2日	4月8日
	名古屋	3月26日	4月2日	3月24日	3月28日	4月2日	4月7日
	岐阜	3月25日	3月31日	3月25日	3月27日	4月2日	4月4日
近畿	津	3月28日	4月2日	3月29日	3月30日	4月3日	4月2日
	彦根	4月2日	4月9日	4月1日	4月2日	4月8日	4月9日
	京都	3月27日	4月4日	3月26日	3月29日	4月4日	4月5日
	大阪	3月27日	4月4日	3月27日	3月30日	4月4日	4月6日
	神戸	3月27日	4月3日	3月27日	4月1日	4月5日	4月7日
	奈良	3月28日	4月5日	3月28日	3月31日	4月4日	4月8日
中国	和歌山	3月26日	3月30日	3月24日	3月30日	4月3日	4月3日
	岡山	3月28日	4月3日	3月28日	3月30日	4月4日	4月5日
	広島	3月26日	4月3日	3月25日	3月25日	4月3日	4月5日
	松江	3月27日	4月4日	3月29日	3月28日	4月5日	4月3日
	鳥取	3月27日	4月3日	3月29日	3月29日	4月5日	4月6日
四国	下関	3月26日	4月3日	3月26日	3月29日	4月4日	4月5日
	高松	3月26日	4月3日	3月27日	3月29日	4月4日	4月5日
	徳島	3月26日	4月3日	3月28日	4月1日	4月4日	4月6日
	松山	3月25日	3月30日	3月24日	3月27日	4月3日	4月5日
九州	高知	3月23日	3月28日	3月22日	3月23日	3月30日	3月31日
	福岡	3月25日	3月28日	3月22日	3月27日	3月31日	4月2日
	大分	3月25日	4月2日	3月24日	3月30日	4月4日	4月5日
	長崎	3月24日	3月31日	3月23日	3月26日	4月2日	4月2日
	佐賀	3月25日	4月2日	3月24日	3月29日	4月2日	4月2日
	熊本	3月23日	3月28日	3月22日	3月26日	4月1日	4月2日
九州	宮崎	3月24日	4月3日	3月23日	3月25日	4月2日	4月3日
	鹿児島	3月24日	4月3日	3月26日	3月29日	4月5日	4月12日

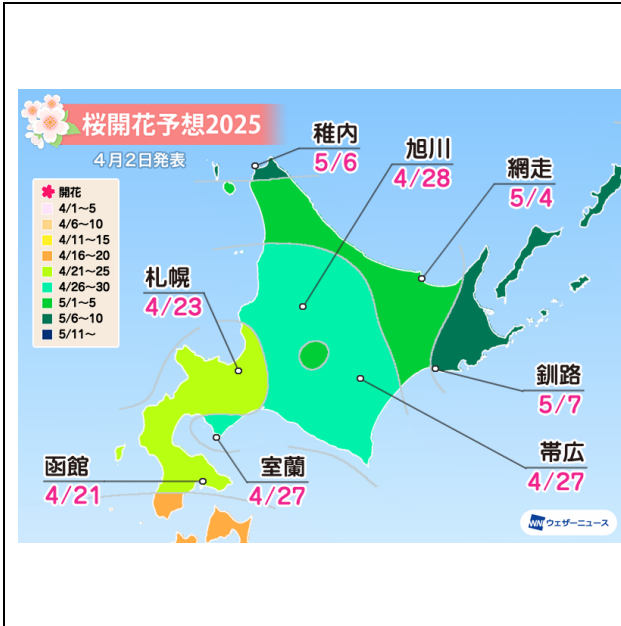
**◆ 名所の開花予想日**

エリア	都道府県	スポット名	開花日	満開日
北海道	北海道	五稜郭公園	4月21日	4月25日
		二十間道路桜並木 (エゾヤマザクラ)	4月26日	4月30日
東北	青森	弘前公園	4月15日	4月21日
	秋田	桧木内川堤のソメイヨシノ	4月16日	4月20日
	岩手	北上展勝地	4月11日	4月17日
	宮城	白石川堤一目千本桜	4月3日	4月10日
	山形	霞城公園	4月6日	4月11日
	福島	開成山公園	4月6日	4月10日
関東甲信	茨城	平和通り	3月27日	4月2日
	栃木	八幡山公園	3月28日	4月2日
	群馬	前橋公園	3月28日	4月4日
	埼玉	幸手権現堂桜堤 (県営権現堂公園)	3月26日	4月3日
	東京	上野恩賜公園	3月25日	3月30日
	千葉	千葉公園	3月27日	4月4日
	神奈川	三溪園	3月27日	3月31日
	長野	高遠城址公園 (タカトオコヒガンザクラ)	4月5日	4月11日
	山梨	大法師公園	3月27日	4月1日
北陸	新潟	新潟県立鳥屋野潟公園	4月5日	4月9日
	富山	舟川べり	4月6日	4月11日
	石川	特別名勝兼六園	4月1日	4月5日
	福井	足羽山公園	4月2日	4月7日
東海	静岡	駿府城公園	3月25日	4月3日
	愛知	鶴舞公園	3月24日	4月4日
	岐阜	新境川堤	3月28日	4月3日
	三重	宮川堤	3月28日	4月3日
近畿	滋賀	彦根城	4月2日	4月9日
	京都	嵐山	3月28日	4月4日
	大阪	大阪城公園	3月27日	4月3日
	兵庫	姫路城	3月28日	4月4日
	奈良	郡山城跡	3月28日	4月3日
	和歌山	和歌山城	3月27日	4月3日
中国	岡山	岡山後楽園	3月28日	4月4日
	広島	平和記念公園	3月27日	4月1日
	島根	松江城山公園	3月29日	4月2日
	鳥取	打吹公園	3月27日	4月3日
	山口	香山公園	3月28日	4月3日
四国	香川	特別名勝栗林公園	3月26日	4月1日
	徳島	眉山公園	3月27日	3月31日
	愛媛	松山城山公園	3月26日	3月30日
	高知	高知公園	3月23日	3月28日
九州	福岡	舞鶴公園	3月25日	3月30日
	大分	平和市民公園	3月27日	4月3日
	長崎	立山公園	3月25日	3月27日
	佐賀	小城公園	3月26日	3月31日
	熊本	熊本城	3月24日	3月28日
	宮崎	西都原古墳群	3月24日	4月1日
	鹿児島	甲突川河畔	3月24日	4月2日

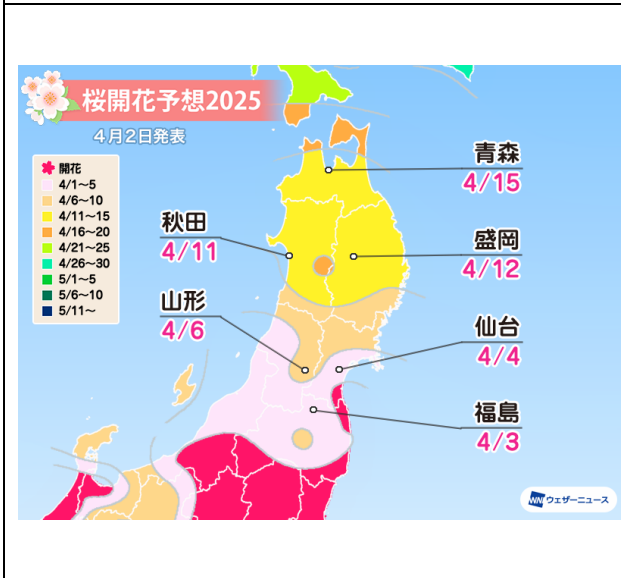
※ 上記の表は、全国約1,300か所のお花見名所から都道府県ごとに1か所(北海道は2か所)をピックアップしています。



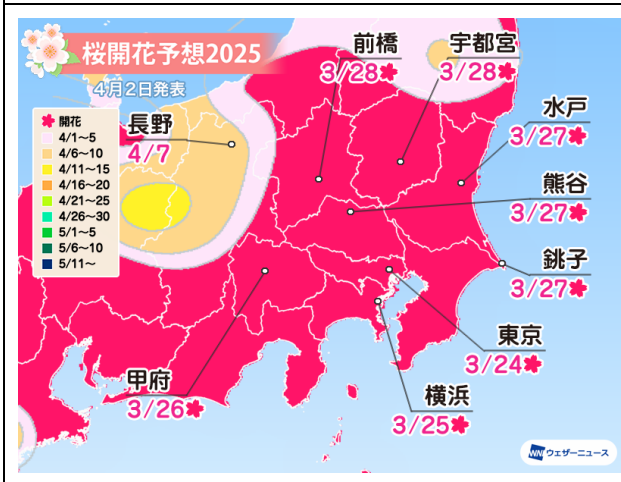
◆ 各エリアの桜開花予想



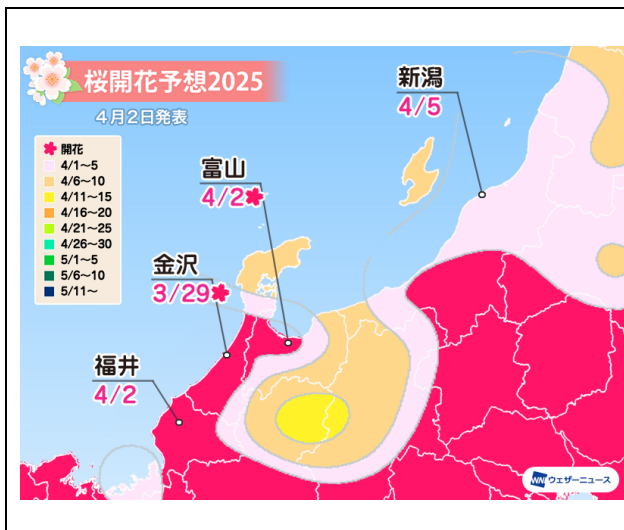
**【北海道】桜前線は4月下旬に上陸 五稜郭公園は4月21日開花予想**  
北海道の桜の開花は平年より早い～非常に早い予想です。つぼみの生長を考慮して、道南と道央の開花予想日を第八回発表から1日早めました。  
「桜のつぼみ調査」では、まだほとんどのつぼみが「小さく固い」状態でしたが、「先が黄色に」以上に変化したつぼみが1割を超えて、「先が緑に」変化したつぼみもありました。4～5月の気温は平年より高い予想のため、開花時期は平年より早まるとみえています。  
桜前線は4月下旬に道南や道央に達し、5月にかけて道北や道東に進みます。例年全国で最も開花が遅い釧路方面でも5月上旬に咲き始めるとみえています。4月21日に函館で、23日に札幌で開花し、開花から5日以内に桜が咲きそろう、4月25日に函館、27日に札幌で満開になる見込みです。満開時期も平年より早い～非常に早くなるとみえています。五稜郭公園(函館市)では4月21日に開花し、25日に満開の予想です。



**【東北】南部では今週が開花ラッシュ 弘前公園は4月15日開花予想**  
東北の桜の開花は平年よりやや早い～非常に早い予想です。つぼみの生長を考慮して、桜の開花予想日を第八回発表から1～2日早めました。  
「桜のつぼみ調査」では3割以上のつぼみが「先がピンクに」以上に生長し、「花びらが見えた」など開花まであと少しのつぼみも増えました。先週は寒の戻りがあったものの、季節を先取りしたような暖かさとなり、開花に向けてつぼみの生長が加速しました。今週も気温の変化が大きく、週末からは気温が上がり、東北南部は開花を迎える桜が増えてきます。4月は平年よりも気温が高く、北部でも4月中旬に開花を迎える見込みです。  
開花から5日前後で桜が咲きそろう、4月7日に福島、9日に仙台で満開になる予想で、満開時期も平年よりやや早い～非常に早くなるとみえています。弘前公園(青森県)は4月15日に開花し、21日に満開となる予想です。



**【関東甲信】今週は満開ラッシュ 週末のお花見は5日(土)がオススメ**  
関東甲信の桜の開花は3月24日に東京からスタートし、各地で続々と開花しました。長野では4月7日に開花を迎える予想です。  
先週は気温がアップダウンし、季節が戻ったような寒さの日もありましたが、初夏の陽気となった日もあり、桜の開花が一気に進みました。昨年は寒の戻りで平年よりも開花が遅れた関東では、昨年よりやや早い～非常に早い開花となりました。  
今週は寒の戻りとなりましたが、週末からは気温が上がり開花はさらに進みそうです。今週は満開ラッシュとなり、新年度を満開の桜がお祝いしてくれそうです。今週末のお花見は5日(土)がオススメです。

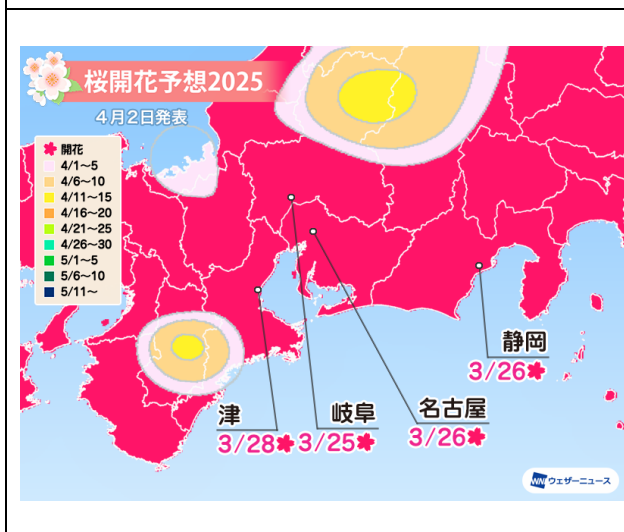


### 【北陸】今週は開花ラッシュ 特別名勝兼六園は4月5日満開予想

北陸の桜の開花は3月29日に金沢からスタートしました。4月上旬には各地で開花する予想です。

「桜のつぼみ調査」では7割以上のつぼみが「先がピンクに」変化しました。「花びらが見えた」以上の、開花まであと少しのつぼみの割合は全体の5割まで増加しました。今週は曇り空でスッキリしない天気の日が多くなるものの、週末からは段々と晴れて暖かい日が多くなり、開花に向けて生長が進みそうです。

開花から5日前後で桜が咲き揃います。4月3日に金沢で満開となり、4月上旬には各地で満開となる見込みです。満開時期は平年並～早くなります。特別名勝兼六園(石川県)では4月5日に満開の予想です。

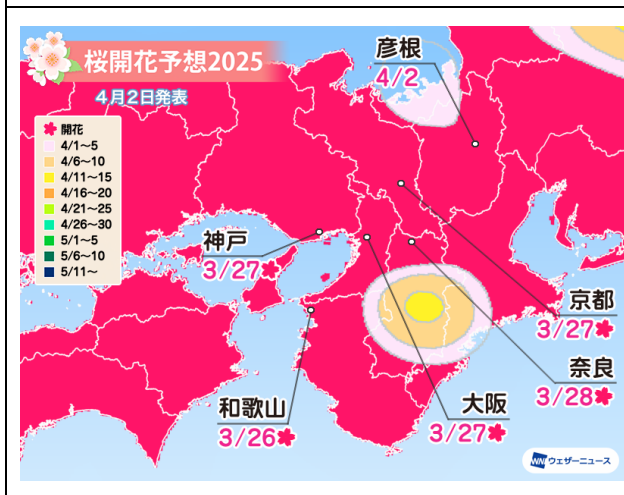


### 【東海】今週は満開ラッシュ 来週いっぱいは見頃が続く予想

東海の桜の開花は3月25日の岐阜からスタートし、各地で続々と開花しました。28日には津で開花を迎え、全地点で開花しています。今年は平年並の開花となりました。

先週は寒の戻りで寒い日があったものの、気温が上がり暖かい日が多くなったため、桜の生長や開花が進みました。今週は天気が周期変化するものの、気温が上がり開花はさらに進みそうです。

3月31日に岐阜で満開となり、今週は満開ラッシュとなっています。他の地域も開花から5日～1週間ほどで桜が咲き揃い、各地で満開を迎える予想です。満開時期は平年並となります。今週末のお花見は5日(土)がオススメです。

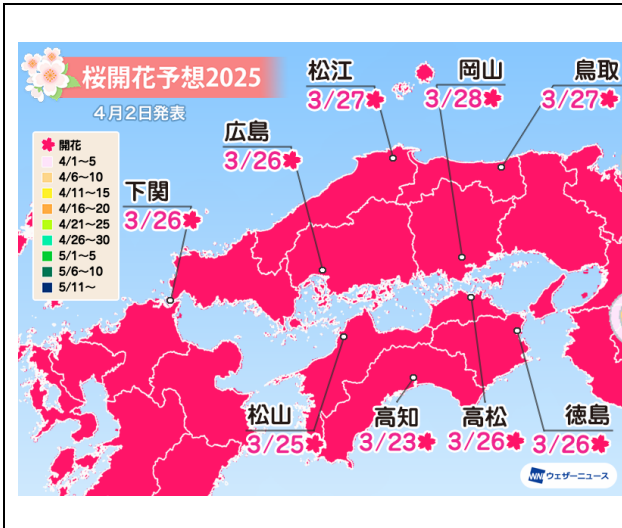


### 【近畿】今週は満開ラッシュ 彦根城は4月9日に満開予想

近畿の桜の開花は3月26日に和歌山からスタートし、各地で続々と開花しています。彦根ではつぼみの生長を考慮して、桜の開花予想を第八回発表から1日早めました。

先週は気温がアップダウンし、季節が戻ったような寒さの日もありましたが、初夏の陽気となった日もあり桜の開花が一気に進みました。今週は天気が周期変化するものの、気温が上がり開花はさらに進みそうです。

来週にかけて満開ラッシュとなり新年度を満開の桜がお祝いしてくれそうです。今週末のお花見は5日(土)がオススメです。彦根城(滋賀県)では4月9日に満開の予想です。

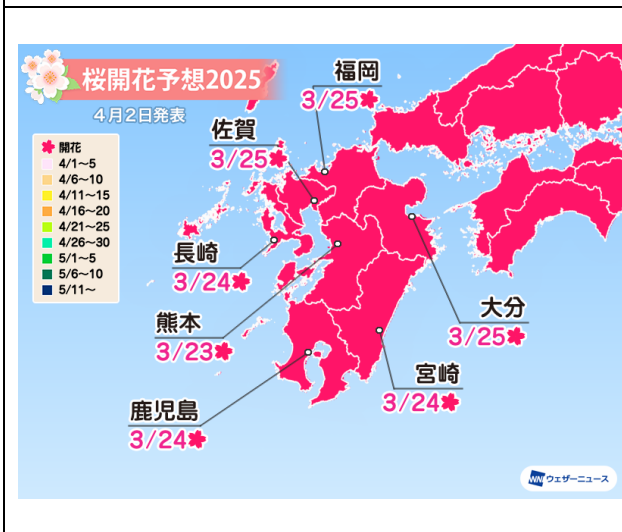


### 【中国・四国】今週は満開ラッシュ 来週いっぱいは見頃が続く予想

中国・四国は3月23日の高知から開花がスタートし、続々と各地で開花しました。28日には岡山で開花を迎え、全地点で開花しています。今年は平年並の開花となりました。

先週は寒の戻りで寒い日があったものの、気温が上がり暖かい日が多く、桜の生長や開花が進みました。今週は天気は周期変化するものの、晴れて気温が上がり開花がさらに進みそうです。

3月28日に高知、30日に松山で満開を迎え、今週は満開ラッシュとなっています。他の地域も開花から1週間～10日ほどで桜が咲き揃い、来週いっぱいはお花見を楽しめそうです。満開時期は平年並～やや早くなります。今週末のお花見は6日(日)がオススメです。



### 【九州】今週は満開ラッシュ 来週いっぱいは見頃が続く予想

九州は3月23日に熊本から開花がスタートし、25日には全地点で開花を迎えています。今年の開花は、平年並～やや遅い開花となり、福岡では平年よりも3日遅い開花となりました。

先週は寒の戻りがあったものの、季節を先取りしたような暖かさとなり、開花に向けてつぼみの生長が進みました。今週は天気は周期変化しますが、晴れて気温が上がり開花がさらに進みそうです。

3月28日に福岡と熊本で、31日に長崎で満開を迎えました。今週は満開ラッシュとなりそうです。他の地点も開花から10日前後で桜が咲き揃い、満開となる予想で、来週いっぱいはお花見を楽しめそうです。満開時期は平年並～やや早くなる見込みです。今週末のお花見は6日(日)がオススメです。

#### ◇ 参考:桜開花予想の定義

平年	:1991～2020年の平均値
非常に早い	:基準より7日以上早い
早い	:基準より5～6日早い
やや早い	:基準より3～4日早い
並	:基準との差が2日以内
やや遅い	:基準より3～4日遅い
遅い	:基準より5～6日遅い
非常に遅い	:基準より7日以上遅い

開花日: 標本木で5～6輪以上の花が咲いた状態となった最初の日

施設内の桜の木(複数)の開花がピークを迎える日

満開日: 標本木で約80%以上のつぼみが開いた状態となった最初の日

施設内の桜の木(複数)の満開がピークを迎える日

※気象庁の観測基準と同じです。

※独自の取材により、施設管理者などの判断を基準としています。

#### ◇ 参考:桜開花予想の手法

ウェザーニュースでは、これまでに「さくらプロジェクト」に寄せられた 200 万通以上の桜のリポートおよび桜の名所への独自取材をして得られた実況データを統計的に分析し、実況気温・予想気温のデータをもとに開花日を予測しています。なお、第十回桜開花予想(最終回)は「桜のつぼみ調査」の結果を取り入れ、4月16日に発表予定です。

##### (1) 桜リポートの分析

全国各地の一般の方(ウェザーリポーター)と“つぼみ”の段階から桜の生長を見守り、桜の開花状況を観察する取り組み「さくらプロジェクト」を 2004 年以降、毎年実施しています。全国各地から届くリポートから桜の生長状況を把握し、開花予想に反映しています。

##### (2) 全国約 1,300 か所の桜の名所への取材データ

全国の桜の名所約 1,300 か所に電話などで独自に取材を行い、桜の生長状況や開花状況を調査しています。取材で得られる調査結果を統計的に分析し、開花予想に反映しています。

##### (3) 近年の統計データを分析

桜の開花予想を算出する際、統計データが分析の基本データとなります。通常、桜の開花予想には過去 30~50 年程度の統計データを使用しますが、昨今の平均気温の上昇傾向により、長期の統計データでは正確な開花予想の算出が難しくなってきました。ウェザーニュースでは、気温が上昇傾向にある過去 20 年間の統計データを基本データとして使用し、各地点の開花予想を算出しています。また、近年の急激な温暖化を考慮するために過去 10 年の統計データも参考にして分析を行っています。

##### (4) 最新の気象データをもとに気温の推移と開花予想を算出

桜の開花には、前年からの気温が大きく関係します。桜の順調な開花には、つぼみの生長を促す春の暖かさに加え、つぼみが休眠打破するために、前年の秋から冬にかけての寒さも必要です。また、開花のタイミングは 2 月後半から 3 月の気温に大きく影響されます。2 月後半から 3 月の気温が高く、春の訪れが早いほど桜のつぼみの生長は促進され、開花が早まる傾向にあります。一方、開花直前の時期に寒の戻りがあると、寒さが強まった日数だけ開花日が遅れることがあります。寒の戻りによる開花の遅れは、開花時期直前のつぼみ調査や独自週間予報等から予測に反映しています。