

2025 年 12 月 25 日

予報精度 No.1 の気象専門情報で、冬の立ち往生・スリップ事故防止へ
ウェザーニュース Pro で「路面凍結予報」を提供開始、路面凍結リスクを可視化
～1km メッシュ・1 時間ごとの高精度予測を実現、72 時間先までの路面状況を網羅的に把握～

株式会社ウェザーニューズ(本社:千葉県美浜区、代表取締役社長:石橋 知博)は、3 年連続予報精度 No.1 (※1)、お天気アプリ利用者数 No.1(※2)の「ウェザーニュース」の専門情報拡充プラン「ウェザーニュース Pro」において、冬の移動における安全確保を目的として、新たに「路面凍結予報」の提供を開始しました。

例年、年末年始は帰省や旅行などによる長距離移動が増加する時期ですが、同時に強い寒波の襲来による積雪や路面凍結のリスクも高まります。本機能は、冬の道路交通に大きな影響を及ぼす路面状況のリスクを可視化するもので、独自の予測モデルに基づき、1km メッシュの高解像度で 72 時間先までの路面状況を 1 時間ごとに高精度で予測します。PC の大きな画面で日本全国の路面状況を網羅的に把握できるため、ルート上のリスクを事前に確認し、凍結・積雪リスク対策にご活用いただけます。

「ウェザーニュース Pro」は 1 アカウント月額 680 円から利用可能です。個人ユーザーはもちろん、デリバリー業務や運送業に従事する個人事業主の方々にも手軽に導入いただけます。ぜひ安全な移動・輸送にご活用ください。

「ウェザーニュース Pro」のご利用はこちら

<https://weathernews.jp/pro/>



◆路面状況を 4 ランクで可視化、1km メッシュ・1 時間ごとの高解像度予測を実現

冬の移動において、積雪や凍結はスリップ事故を誘発する重大なリスクです。これまでもお天気アプリ「ウェザーニュース」で多くのユーザーにご利用いただいていた「路面凍結予報」ですが、今回その予測精度と利便性を大幅に強化し、専門情報拡充プラン「ウェザーニュース Pro」にて提供を開始しました。

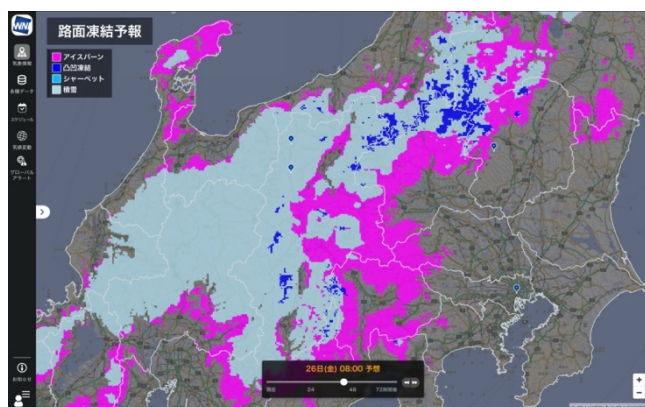
本機能では、天気や気温、湿度などに
応じて刻々と変わる路面状況を、「アイス
バーン」「凸凹凍結」「シャーベット」「積
雪」の4ランクで判定します。

今回、予測手法をアップデートし、空間
解像度をこれまでの5kmメッシュから1km

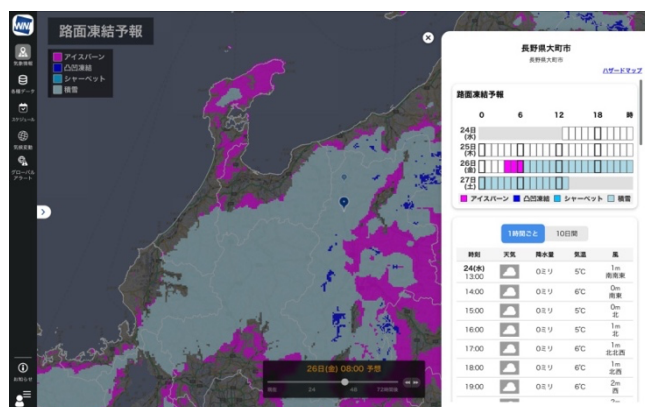
メッシュへ、時間解像度を「朝・昼間・夜」の3つの時間帯区分から1時間ごとの時系列予測へ、大幅に高解像度
化しました。これにより、帰省時の出発時間の調整やルート上の凍結エリアを避けたスケジュール管理などに役
立てられるようになりました。

本機能は「ウェザーニュース Pro」の専用 PC サイトでご利用いただけます。主要幹線道路から細い路地まで、
広域の路面凍結リスクをマップ上でひと目で確認することが可能です。マップ上ではズームやスクロールが自由
に行えます。また登録地点の詳しい予報も確認することができるため、実家や旅行先、職場や学校など特定の地
点から、その周辺のリスクまで、より具体的かつ詳細なリスクの把握が可能になります。

ランク	路面の状態
アイスバーン	スケートリンクのように非常に滑りやすい状態
凸凹凍結	とけた雪が再凍結したり、わだちが凍結するなど
シャーベット	水分を多く含んだ雪の状態
積雪	路面に雪が積もっている状態



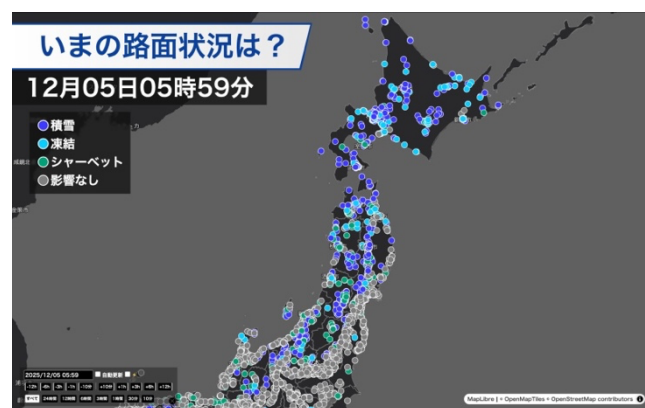
「路面凍結予報」 広域のリスクを網羅的に確認



「路面凍結予報」 登録地点の詳細な予報を確認

本予報は、降水や気温、湿度、風速などの気象実況
データおよび予報データに加えて、全国のユーザーか
ら寄せられた路面凍結の報告をもとに、ウェザーニュー
スが独自に算出しています。今回、予測手法をバージョ
ンアップし、地形や積雪、気温の高解像度データを取り
込むことで、1km メッシュ/1 時間間隔という、これまでに
ない高解像度予測を実現しました。さらに、予測結果を
ウェザーニュースのユーザーから寄せられるウェザーリ
ポートをもとに検証し、精度を高めています。

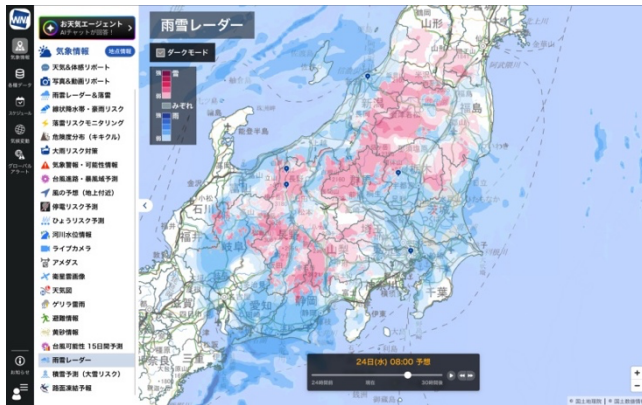
ウェザーニュースでは、今後も、ユーザーから寄せられ
る情報を積極的に活用し、皆さまの安全で快適な生活に役立つ情報提供に取り組んでまいります。



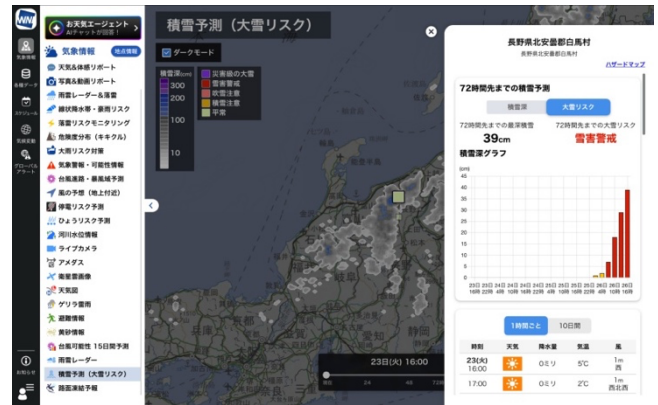
ユーザーから寄せられた路面凍結の報告

◆「ウェザーニュース Pro」の多角的な雪情報で、大雪対策を支援

「ウェザーニュース Pro」では、「路面凍結予報」に加え、冬の被害軽減に役立つ専門的な大雪情報を備えています。雨と雪の境界を 250m メッシュ/10 分間隔で判別する「雨雪レーダー」や、自社従来モデル比で精度を最大 35%改善した「積雪予測」、さらには過去の交通障害データに基づき危険度を指数化した「大雪リスク」など、多角的な情報を一元的に提供します。特に「大雪リスク」では、災害級の大雪が予想される際にプッシュ通知で迅速に警告を発するなど、予期せぬ立ち往生や事故を未然に防ぐためにご活用いただけます。



雨雪レーダー



積雪予測(大雪リスク)

2024 年 7 月より提供を開始した「ウェザーニュース Pro」(※3) は、“プロの気象情報をすべての人に”をコンセプトとした専門情報拡充プランです。PC の大画面で、超高解像度雨雲レーダーや全国 2,000 か所以上のライブカメラ、地点登録機能、スケジュール機能などの高度な専門情報を広告なしで一元的に把握できます。スマートフォンアプリの有料機能もすべて利用可能で、個人・法人を問わず月額 680 円から手軽に導入いただけます。今後もユーザーの要望に応え、ビジネスや生活の安全を支える機能を順次アップデートしてまいります。

▼「ウェザーニュース Pro」のご利用はこちらから

<https://weathernews.jp/pro/>

※1 2025 年 6 月 5 日発表 「ウェザーニュース」が 3 年連続で予報精度 No.1 を獲得 <https://jp.weathernews.com/news/52507/>

※2 2025 年 11 月 19 日発表 ウェザーニュース、お天気アプリ利用者数 No.1 達成！ <https://jp.weathernews.com/blog/article-2025111401/>

※3 2024 年 7 月 31 日発表 プロフェッショナル向け気象情報サービス『ウェザーニュース Pro』提供開始
<https://jp.weathernews.com/news/48203/>